



JX CLOVER PATCH AVON ENZO {3}
 JX KASH-IN DISCO SEAFOAM {6}
 OAKLANE DAZZLER DISCO 2127
 JX KASH-IN HARRIS 46873 {5}
 JX SCHULTZ VOLCANO HARRIS {4}
 KASH IN DIMENSION 39452-P EX-90%-3YR-USA

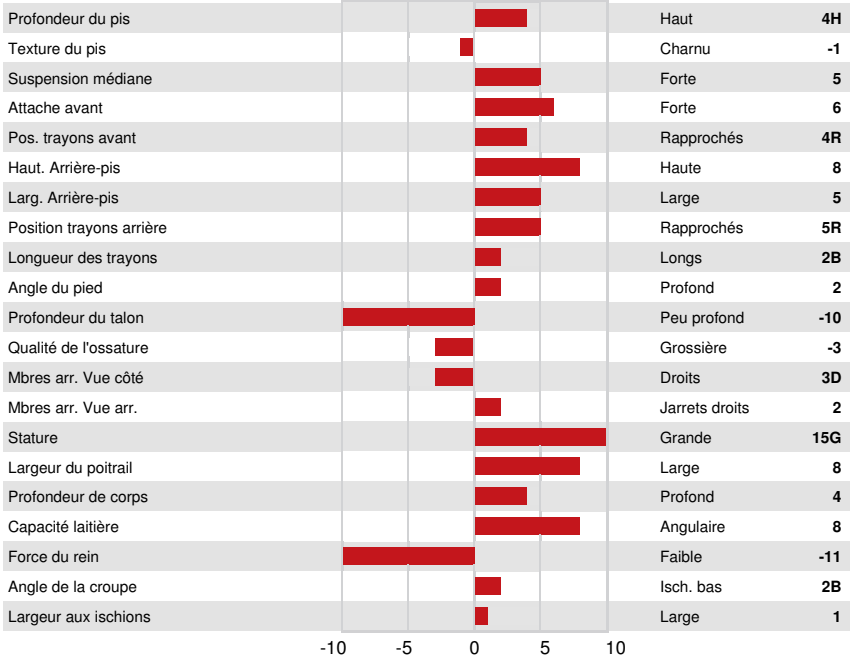
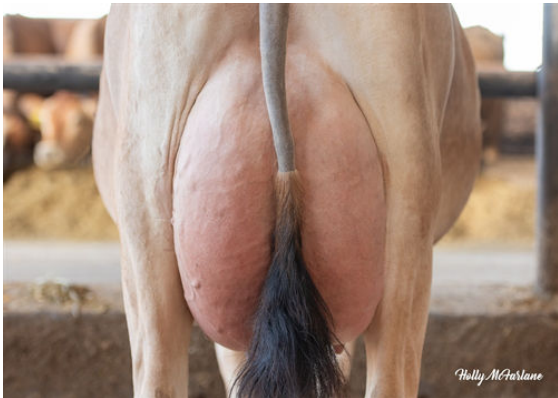
| | | | | | |
|-----------------------------------|------------------|----------------------------------|--------|---------------|--------------|
| GMACE LPI +2033 PRO\$ 2626 | | JH1F JNSF | | | |
| Nom #: | JE840M3200644168 | aAa: | 543261 | DMS: | 561,135 |
| Né le: | 03/11/2019 | Caséine kappa: | BB | Caséine bêta: | A1A2 |
| PRODUCTION | | 29 Troupeaux 192 Filles 83% Fiab | | | GMACE 24*DEC |
| Lait kg | 2247 | Gras kg | 83 | Gras % | -0.41 |
| | | | | Protéine kg | 73 |
| | | | | Protéine % | -0.19 |



| | | | |
|------------------------------|-----|--------------------------------------|-----|
| SANTÉ ET REPRODUCTION | | Immunité 104 | |
| Durée de vie | 101 | Immunité des veaux | 104 |
| SCS | 109 | Aptitude au vêlage | 99 |
| Fertilité des filles | 99 | Aptitude des filles au vêlage | 104 |
| Condition de chair | 96 | Vitesse de traite | 100 |
| Résistance à la mammité | 107 | Tempérament | 100 |
| Persistance de lactation | 102 | Résistance aux maladies métaboliques | 99 |

JX PROGENESIS MINNIE {5}
 DAUGHTER

| | | | | | |
|---------------------|----|--------------------|------------|----------|--------------|
| CONFORMATION | | 17 Troupeaux | 115 Filles | 70% Fiab | GMACE 24*DEC |
| Conformation | 5 | Puissance laitière | 6 | | |
| Système mammaire | 6 | Croupe | -7 | | |
| Pieds et membres | -6 | | | | |



JX PROGENESIS MINNIE {5}
 DAUGHTER



JX PROGENESIS MINNIE {5}
 DAUGHTER