



SDG-PH DELUX DOMINANCE  
 SANDY-VALLEY BORN2BOOGIE GP-84-2YR-CAN  
 RMD-DOTTERER SSI GAMEDAY  
 SANDY-VALLEY BOOTSCOOT GP-83-2YR-USA  
 PINE-TREE ACURA  
 SANDY-VALLEY IMAX BALI GP-83-2YR-USA

**GPA LPI +3814 PRO\$ 3074**

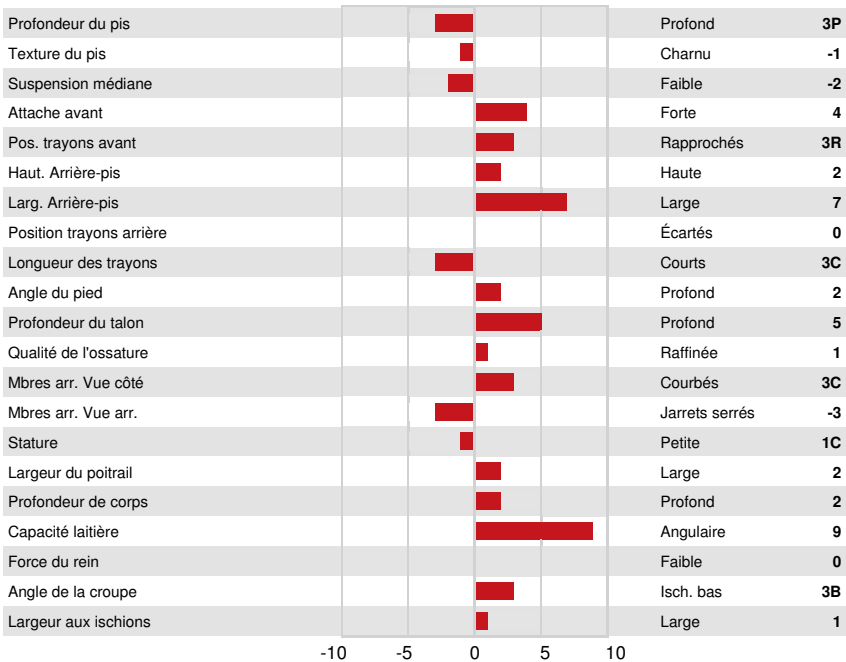
DPF RDF BLF CNF BYF MWF CVF HH1F HH2F HH3F HH4F HH5F HH6F HCDF HMWF

Nom #: HOCANM14766502 aAa: 243156 DMS:  
 Né le: 07/10/2023 Caséine kappa: AA Caséine bêta: A2A2

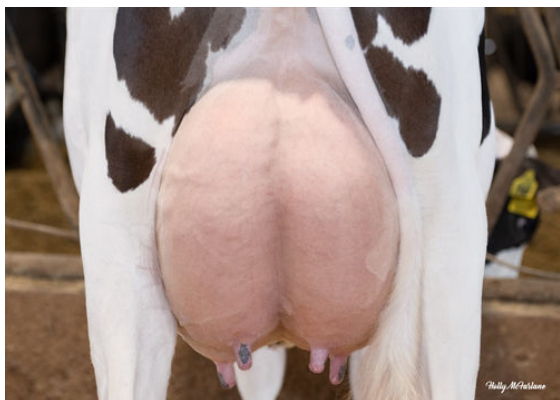
PRODUCTION		G Troupeaux	G Filles	81% Fiab	GPA 24*DEC				
Lait kg	1469	Gras kg	148	Gras %	+0.77	Protéine kg	84	Protéine %	+0.28
Efficiéce de l'alimentation	100	BMC	96	Efficiéce du méthane	103				

SANTÉ ET REPRODUCTION		Immunité	102
Durée de vie	104	Immunité des veaux	101
SCS	103	Aptitude au vêlage	101
Fertilité des filles	102	Aptitude des filles au vêlage	104
Condition de chair	94	Vitesse de traite	110
Résistance à la mammité	100	Tempérament	101
Persistance de lactation	97	Résistance aux maladies métaboliques	98

CONFORMATION		G Troupeaux	G Filles	78% Fiab	GPA 24*DEC	
Conformation	5	Puissance laitière	7			
Système mammaire	2	Croupe	3			
Pieds et membres	4					



SANDY-VALLEY BORN2BOOGIE  
DAM



SANDY-VALLEY BORN2BOOGIE  
DAM



SANDY-VALLEY BL PARADISE  
FIFTH DAM