



WINSTAR CONWAY CUMULUS
 PROGENESIS GAMEDAY MORNING GP-82-2YR-CAN
 RMD-DOTTERER SSI GAMEDAY
 PROGENESIS ZAZZLE MAINSTAY VG-87-4YR-CAN
 PEAK ZAZZLE
 PROGENESIS POSITIVE MAINE GP-83-2YR-CAN

GPA LPI +3943 PRO\$ 3171

DPF RDF BLF CNF BYF MWF CVF HH1F HH2F HH3F HH4F HH5F HH6F HCDF HMWF

Nom #: HOCANM14766367 aAa: 234165 DMS:
 Né le: 05/10/2023 Caséine kappa: BB Caséine bêta: A1A2

| PRODUCTION | | G Troupeaux | G Filles | 80% Fiab | GPA 24*DEC | | | | |
|-----------------------------|------|-------------|----------|----------------------|------------|-------------|----|------------|-------|
| Lait kg | 1003 | Gras kg | 160 | Gras % | +1.03 | Protéine kg | 79 | Protéine % | +0.35 |
| Efficiéce de l'alimentation | 103 | BMC | 101 | Efficiéce du méthane | 111 | | | | |

SANTÉ ET REPRODUCTION

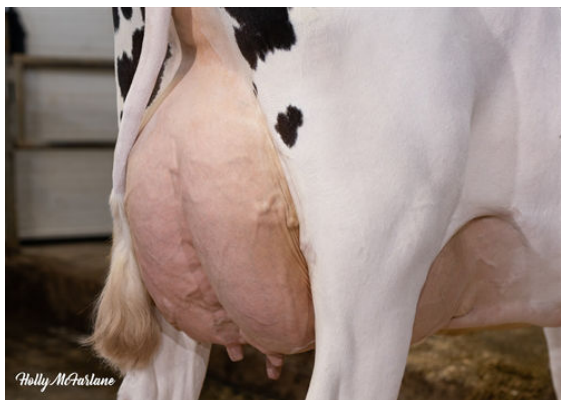
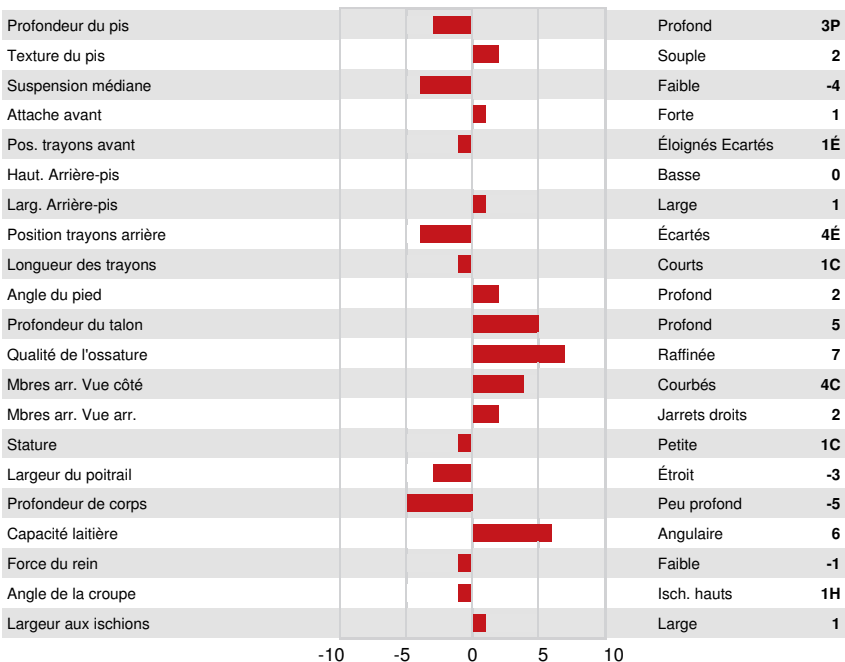
Immunité 105

| | | | |
|--------------------------|-----|--------------------------------------|-----|
| Durée de vie | 105 | Immunité des veaux | 102 |
| SCS | 104 | Aptitude au vêlage | 102 |
| Fertilité des filles | 105 | Aptitude des filles au vêlage | 103 |
| Condition de chair | 94 | Vitesse de traite | 101 |
| Résistance à la mammite | 104 | Tempérament | 98 |
| Persistance de lactation | 99 | Résistance aux maladies métaboliques | 103 |

CONFORMATION

G Troupeaux G Filles 76% Fiab GPA 24*DEC

| | | | |
|------------------|---|--------------------|---|
| Conformation | 3 | Puissance laitière | 1 |
| Système mammaire | 0 | Croupe | 0 |
| Pieds et membres | 8 | | |



PROGENESIS JEDI MENACE
 FOURTH DAM



PROGENESIS JEDI MENACE
 FOURTH DAM



PEAK BOMBERO MAXIMA
 FIFTH DAM