



VIEUXSAULE FLAME

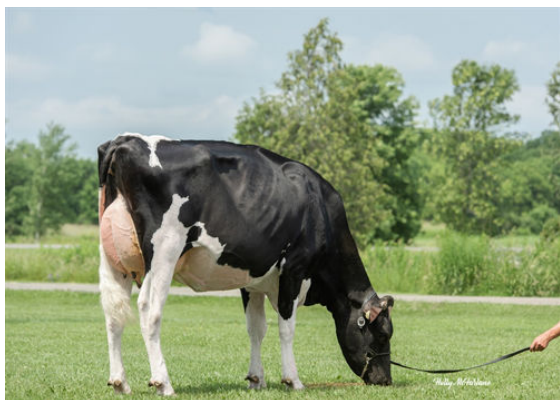
BENNER MOGUL BOBBY SUE VG-88-7YR-CAN 8*

MOUNTFIELD SSI DCY MOGUL

MAPEL WOOD BAXTER BETHANY VG-85-2YR-CAN 18*

EMERALD-ACR-SA T-BAXTER

GEN-I-BEQ SHOTTLE BOMBI VG-89-6YR-CAN 28*



LOCUS LANE BONNIE BARDO



ATHLONE BARDO MOLASSES



BENNER BARDO DAUGHTERS

GLPI +2900 PRO\$ 648

EX DPF RDF BLF CNF XIF BYF MWF CVF HH1F HH2F HH3F HH4F HH5F HH6F HCDF HMWF

Nom #: HOCANM11951553

aAa: 324156

DMS: 234,345

Né le: 04/13/2014

Caséine kappa: AA

Caséine bêta: A2A2

PRODUCTION 1912 Troupeaux 6267 Filles 99% Fiab GEBV 24*DEC

Lait kg	Gras kg	Gras %	Protéine kg	Protéine %
-578	62	+0.72	25	+0.35
Efficiéce de l'alimentation	BMC	Efficiéce du méthane		
100	97	96		

Moyenne des filles Lait **12,603 kg** Gras **544 kg** Protéine **424 kg**

SANTÉ ET REPRODUCTION Immunité **91**

Durée de vie	98	Immunité des veaux	93
SCS	95	Aptitude au vêlage	103
Fertilité des filles	98	Aptitude des filles au vêlage	97
Condition de chair	91	Vitesse de traite	105
Résistance à la mammite	96	Tempérament	103
Persistance de lactation	95	Résistance aux maladies métaboliques	92

CONFORMATION 1828 Troupeaux 5613 Filles 99% Fiab GEBV 24*DEC

Conformation	1	Puissance laitière	1
Système mammaire	-1	Croupe	6
Pieds et membres	4	BP ou meilleur %	71

Profondeur du pis		Profond	4P
Texture du pis		Souple	4
Suspension médiane		Forte	2
Attache avant		Faible	-5
Pos. trayons avant		Rapprochés	5R
Haut. Arrière-pis		Haute	3
Larg. Arrière-pis		Large	2
Position trayons arrière		Rapprochés	3R
Longueur des trayons		Longs	2B
Angle du pied		Peu profond	-3
Profondeur du talon		Profond	3
Qualité de l'ossature		Raffinée	7
Mbres arr. Vue côté		Droits	1D
Mbres arr. Vue arr.		Jarrets droits	1
Stature		Grande	4G
Largeur du poitrail		Étroit	-5
Profondeur de corps		Peu profond	0
Capacité laitière		Angulaire	5
Force du rein		Fort	3
Angle de la croupe		Isch. bas	8B
Largeur aux ischions		Large	2

-10 -5 0 5 10