

POLLED

BOMAZ HOLOGRAM-P
 COL CANDYGOLD VG-86-4YR-DEU
 VIEW-HOME POWERBALL-P
 COL CARMEN 730 VG-86-DEU
 SEAGULL-BAY HEADLINER
 DROUNER AJDH COSMO VG-87-DEU

GMACE LPI +2964 PRO\$ 1239

DPF RDF BLF CNF BYF MWC CVF HH1F HH2F HH3F HH4F HH5F HH6F HCDF HMWC

Nom #: HODEUM539782047 aAa: 432516 DMS:
 Né le: 02/03/2017 Caséine kappa: AE Caséine bêta: A1A2

PRODUCTION 61 Troupeaux 214 Filles 92% Fiab GMACE 24*DEC

Lait kg	Gras kg	Gras %	Protéine kg	Protéine %
-262	37	+0.43	23	+0.27
Efficiéce de l'alimentation	BMC	Efficiéce du méthane		
95	98			

SANTÉ ET REPRODUCTION

Immunité 95

Durée de vie	103	Immunité des veaux	98
SCS	106	Aptitude au vêlage	95
Fertilité des filles	108	Aptitude des filles au vêlage	105
Condition de chair	104	Vitesse de traite	103
Résistance à la mammite	102	Tempérament	97
Persistance de lactation	105	Résistance aux maladies métaboliques	101

CONFORMATION

21 Troupeaux 78 Filles 85% Fiab

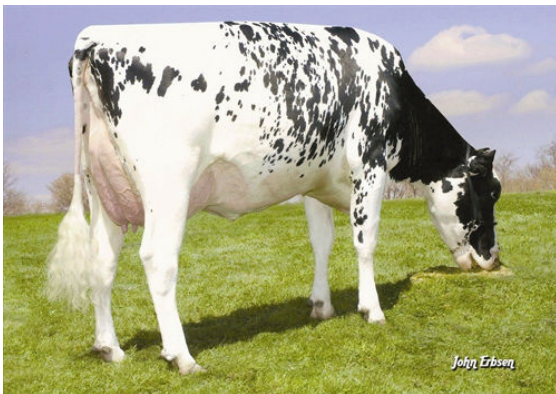
GMACE 24*DEC

Conformation	-1	Puissance laitière	-2
Système mammaire	2	Croupe	-1
Pieds et membres	-3		

Profondeur du pis		Haut	5H
Texture du pis		Souple	5
Suspension médiane		Faible	-2
Attache avant		Forte	1
Pos. trayons avant		Éloignés Ecartés	8É
Haut. Arrière-pis		Basse	-2
Larg. Arrière-pis		Étroite	-3
Position trayons arrière		Écartés	2É
Longueur des trayons		Courts	0
Angle du pied		Peu profond	-6
Profondeur du talon		Profond	5
Qualité de l'ossature		Grossière	0
Mbres arr. Vue côté		Courbés	5C
Mbres arr. Vue arr.		Jarrets serrés	-7
Stature		Petite	1C
Largeur du poitrail		Large	2
Profondeur de corps		Peu profond	-6
Capacité laitière		Non angulaire	-4
Force du rein		Faible	-1
Angle de la croupe		Isch. hauts	0
Largeur aux ischions		Large	2



LARCREST OSIDE CHAMPAGNE-TW
 FIFTH DAM



LARCREST COSMOPOLITAN
 FOURTH DAM