



PEAK JARVIS
 PROGENESIS RANGER KAYLYNN VG-85-2YR-CAN
 3STAR OH RANGER RED
 DULET D-LAMBDA KATRINA EX-90-5YR-CAN 1*
 FARNEAR DELTA-LAMBDA
 DULET DIAMOND KARVY EX-90-5E-CAN 10*

GTPI 2910

TD TR TL TY MWT TV 99%-I HH1F HH2F HH3F HH4F HH5F HH6F HCDF HMWF

Rek #: HOCANM14567312 aAa: 243165 DMS:
 Syntynyt: 09/05/2023 Kappakaseini: AA Beettakaseini: A2A2

TUOTOS G Karjoja G Tytt 79% arv.varm CDCB-G / 12-24

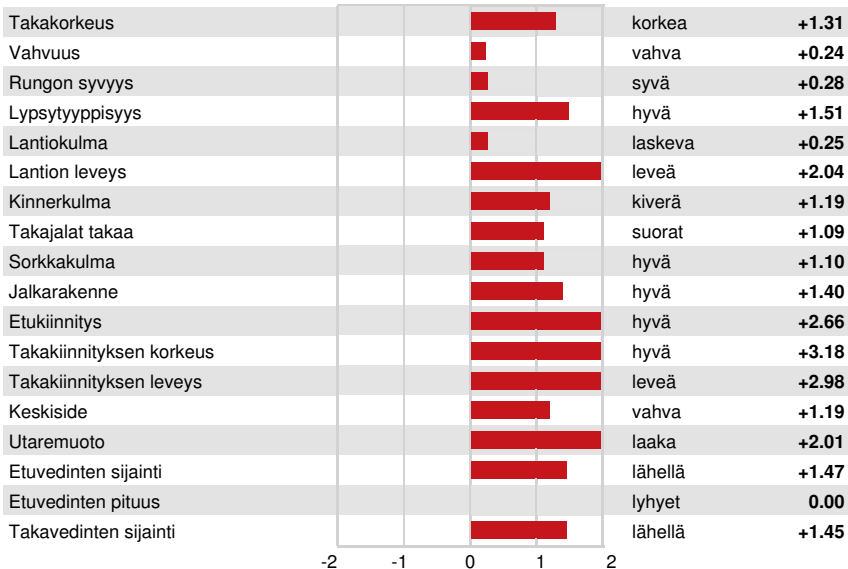
Maito paunaa	Rasva paunaa	Rasva %	Valkuainen paunaa	Valkuainen %
1098	77	+0.13	48	+0.05
NM\$ 821	CM\$ 833	FM\$ 745	GM\$ 755	DWP\$ 630
Rehuhyötysuhde	RFI	Rehunsäästö	Metaanitehokkuus	
210	-80	58	99	

TERVEYS JA HEDELMÄLLISYYS Immuunivaste 100

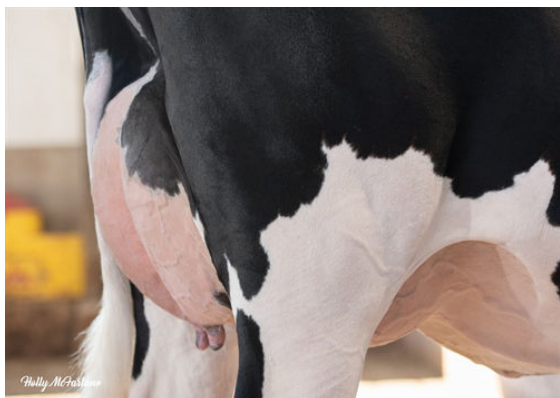
Tuotantoikä	4.6	Vasikan immuunivaste	97
Soluluku	2.82	Lehmien tiineytyvyys	-0.8
Tytärhedelmällisyys	-1.1	Hiehojen tiineytyvyys	2.3
Elinvoima	1.0	Poikimavaisuus isänä	2.0% 61% arv.varm
Hiehojen elinvoima	-0.1	Poikimavaisuus emänisänä	1.8% 58% arv.varm
hedelmällisyysindeksi	0.0	Vasikkakuolleisuus isänä	6.0%
		Vasikkakuolleisuus emänisänä	5.8%

RAKENNE G Karjoja G Tytt 78% arv.varm HAUSA-G / 12-24

PTAT	2.44	Runkorakenne	0.13
Utarerakenne	2.39	Kokonaislypsytyyppi	0.84
Jalkarakenne	1.09		



PROGENESIS RANGER KAYLYNN
 DAM



PROGENESIS RANGER KAYLYNN
 DAM



DULET D-LAMBDA KATRINA
 GRANDDAM