



WINSTAR CONWAY CUMULUS
 PROGENESIS GAMEDAY MORNING GP-82-2YR-CAN
 RMD-DOTTERER SSI GAMEDAY
 PROGENESIS ZAZZLE MAINSTAY VG-87-4YR-CAN
 PEAK ZAZZLE
 PROGENESIS POSITIVE MAINE GP-83-2YR-CAN

GTPI 3241

TD TR TL TY MWT TV 99%-I HH1F HH2F HH3F HH4F HH5F HH6F HCDF HMWF

Rek #: HOCANM14766367 aAa: 234165 DMS:
 Syntynyt: 05/10/2023 Kappakaseini: BB Beettakaseini: A1A2

TUOTOS G Karjoja G Tytt 79% arv.varm CDCB-G / 12-24

Maito paunaa	Rasva paunaa	Rasva %	Valkuainen paunaa	Valkuainen %
1110	141	+0.37	67	+0.12
NM\$ 1227	CM\$ 1252	FM\$ 1058	GM\$ 1204	DWP\$ 1328
Rehuhyötysuhde	RFI	Rehunsäästö	Metaanitehokkuus	
349	-28	122	111	

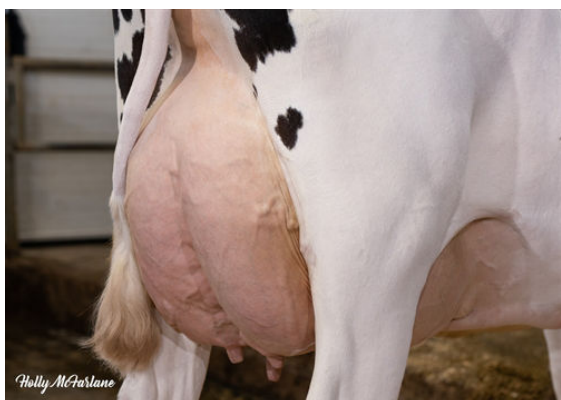
TERVEYS JA HEDELMÄLLISYYS Immuunivaste 105

Tuotantoikä	4.9	Vasikan immuunivaste	102
Soluluku	2.66	Lehmien tiineytyvyys	1.4
Tytärhedelmällisyys	-0.3	Hiehojen tiineytyvyys	2.7
Elinvoima	2.2	Poikimavaikeus isänä	2.2% 63% arv.varm
Hiehojen elinvoima	0.8	Poikimavaikeus emänisänä	2.6% 57% arv.varm
hedelmällisyysindeksi	1.1	Vasikkakuolleisuus isänä	6.4%
		Vasikkakuolleisuus emänisänä	4.9%

RAKENNE G Karjoja G Tytt 78% arv.varm HAUSA-G / 12-24

PTAT	1.19	Runkorakenne	-0.61
Utarerakenne	1.17	Kokonaislypsytyyppi	0.51
Jalkarakenne	0.65		

Takakorkeus		korkea	+0.80
Vahvuus		hento	-0.25
Rungon syvyys		syvä	+0.10
Lypsytyyppisyys		hyvä	+1.62
Lantiokulma		nouseva	-0.33
Lantion leveys		leveä	+0.80
Kinnerkulma		kiverä	+0.86
Takajalat takaa		suorat	+0.61
Sorkkakulma		hyvä	+0.79
Jalkarakenne		hyvä	+0.84
Etukiinnitys		hyvä	+1.61
Takakiinnityksen korkeus		hyvä	+1.71
Takakiinnityksen leveys		leveä	+1.76
Keskiside		heikko	-0.12
Utaremuoto		laaka	+1.02
Etuväntien sijainti		lähellä	+0.40
Etuväntien pituus		lyhyet	-0.66
Takaväntien sijainti		lähellä	+0.18



PROGENESIS JEDI MENACE
FOURTH DAM



PROGENESIS JEDI MENACE
FOURTH DAM



PEAK BOMBERO MAXIMA
FIFTH DAM