



WESTCOAST ALCOVE

MYSTIQUE LAMBDA ANIS VG-89-4YR-CAN 2*

FARNEAR DELTA-LAMBDA

MYSTIQUE EXTREME ABRICOT EX-94-4E-CAN 6*

SILVERRIDGE V EXTREME

MYSTIQUE MCCUTCHEN APRIL EX-93-2E-USA 3*

GTPI 2760

TD TR TL TY MWT TV 99%-I HH1F HH2F HH3F HH4F HH5F HH6F HCDF HMWF

Rek #: HOCANM14259316

aAa: 324156

DMS: 234,246

Syntynyt: 06/13/2022

Kappakaseini: AA

Beetakaseini: A2A2

TUOTOS

G Karjoja G Tytt 82% arv.varm

CDCB-G / 08-24

| Maito paunaa | Rasva paunaa | Rasva % | Valkuainen paunaa | Valkuainen % |
|----------------|--------------|-------------|-------------------|--------------|
| 1069 | 78 | +0.14 | 40 | +0.02 |
| NM\$ 541 | CM\$ 546 | FM\$ 503 | GM\$ 512 | DWP\$ 657 |
| Rehuhyötysuhde | RFI | Rehunsäästö | Metaanitehokkuus | |
| 165 | -57 | -240 | 101 | |

TERVEYS JA HEDELMÄLLISYYS

Immuunivaste 98

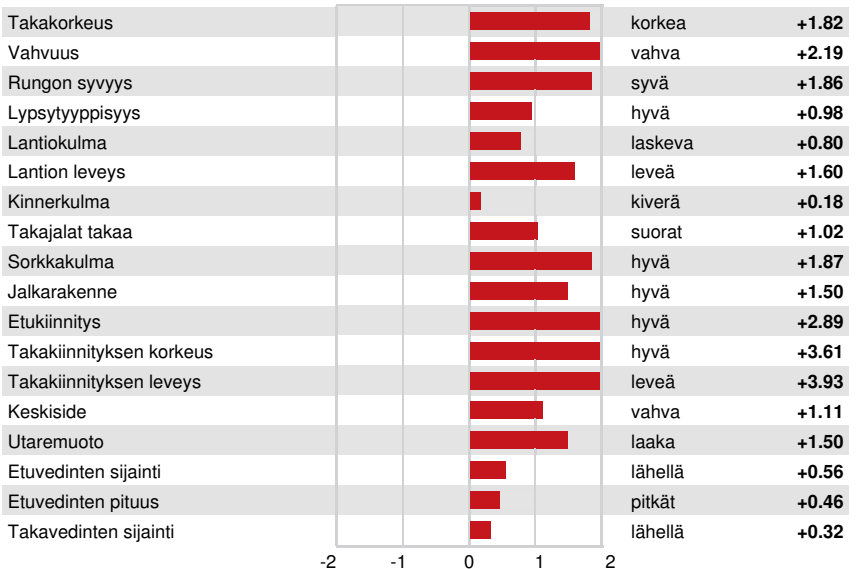
| | | | |
|-----------------------|------|------------------------------|-------------------|
| Tuotantoikä | 1.8 | Vasikan immuunivaste | 98 |
| Soluluku | 2.98 | Lehmien tiineytyvyys | 0.0 |
| Tytärhedelmällisyys | -0.8 | Hiehojen tiineytyvyys | 1.8 |
| Elinvoima | -1.3 | Poikimavaisuus isänä | 2.4% 64% arv.varm |
| Hiehojen elinvoima | 0.3 | Poikimavaisuus emänisänä | 2.9% 62% arv.varm |
| hedelmällisyysindeksi | 0.1 | Vasikkakuolleisuus isänä | 7.2% |
| | | Vasikkakuolleisuus emänisänä | 7.1% |

RAKENNE

G Karjoja G Tytt 81% arv.varm

HAUSA-G / 08-24

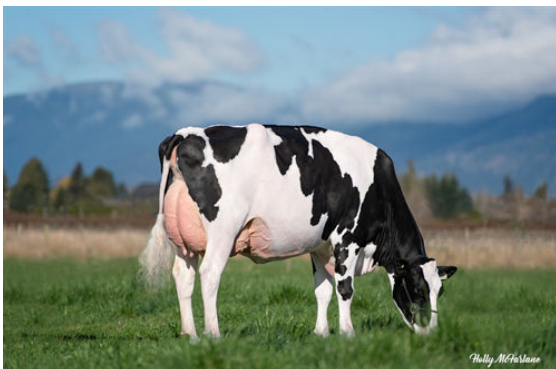
| | | | |
|--------------|------|---------------------|------|
| PTAT | 2.64 | Runkorakenne | 1.96 |
| Utarerakenne | 2.41 | Kokonaislypsytyyppi | 1.43 |
| Jalkarakenne | 1.12 | | |



MYSTIQUE EXTREME ABRICOT
GRANDDAM



MYSTIQUE LAMBDA ANIS
DAM



MYSTIQUE LAMBDA ANIS
DAM