



RMD-DOTTERER SSI GAMEDAY
 PROGENESIS ZAZZLE PENGUIN
 PEAK ZAZZLE
 PROGENESIS YODA PALOMA EX-91-4YR-CAN 1*
 CAL-ROY-AL YODA
 PROGENESIS FORTUNE PALAU VG-87-3YR-CAN 3*

GTPI 3285

TD	TM	TR	TL	TY	MWT	TV	99%-I	HH1F	HH2F	HH3F	HH4F	HH5F	HH6F	HCDF	HMWF
Rek #:		HOCANM14226928		aAa:		423516		DMS:		561,135					
Syntynyt:		12/14/2021		Kappakaseini:		AB		Beetakaseini:		A1A2					

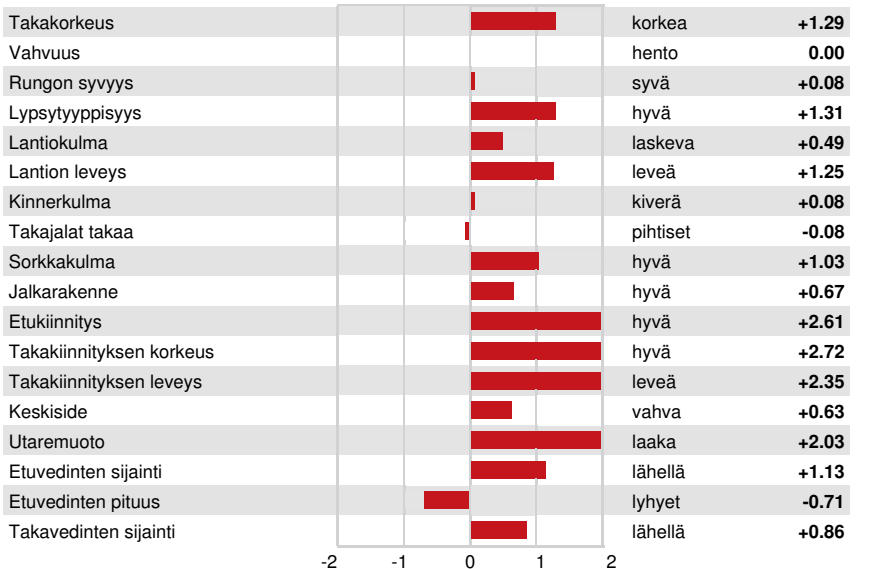
TUOTOS		G Karjoja	G Tytt	81% arv.varm	CDCB-G / 08-24				
Maito paunaa	940	Rasva paunaa	137	Rasva %	+0.38	Valkuainen paunaa	62	Valkuainen %	+0.12
NM\$	1242	CM\$	1269	FM\$	1071	GM\$	1193	DWP\$	1195
Rehuhyötysuhde	325	RFI	-23	Rehunsäästö	38	Metaanitehokkuus	109		

TERVEYS JA HEDELMÄLLISYYS Immuunivaste 111

Tuotantoikä	6.3	Vasikan immuunivaste	108
Soluluku	2.59	Lehmien tiineytyvyys	1.8
Tytärhedelmällisyys	-0.1	Hiehojen tiineytyvyys	1.6
Elinvoima	3.2	Poikimavaisuus isänä	2.4% 86% arv.varm
Hiehojen elinvoima	1.1	Poikimavaisuus emänisänä	2.8% 70% arv.varm
hedelmällisyysindeksi	0.9	Vasikkakuolleisuus isänä	6.2%
		Vasikkakuolleisuus emänisänä	4.0%

RAKENNE HAUSA-G / 08-24

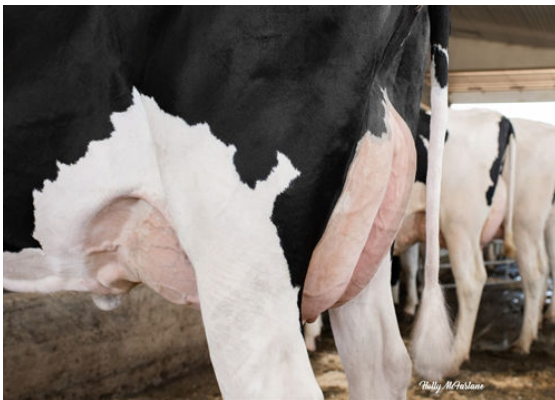
PTAT	1.92	Runkorakenne	-0.10
Utarerakenne	2.02	Kokonaislypsytyyppi	0.53
Jalkarakenne	0.28		



PROGENESIS YODA PALOMA
 GRANDDAM



PROGENESIS YODA PALOMA
 GRANDDAM



PROGENESIS FORTUNE PALAU
 THIRD DAM