



STANTONS ELDORADO  
 PROGENESIS MILKTIME MIRAGE  
 STE ODILE MILKTIME  
 PROGENESIS MODESTY MISSILE GP-81-2YR-USA 2\*  
 BACON-HILL PETY MODESTY  
 OCD DELTA MISSY EX-93-5YR-CAN 6\*

### GTPI 2819

VG TD TM TR TL TY MWT TV 99%-I HH1F HH2F HH3F HH4F HH5F HH6F HCDF HMWF

Rek #: HOCANM13442781 aAa: 432561 DMS: 135,123  
 Syntynyt: 12/15/2019 Kappakaseini: BB Beettakaseini: A2A2

**TUOTOS** 94 Karjoja 202 Tytt 94% arv.varm MACE-G / 12-24

Maito paunaa	Rasva paunaa	Rasva %	Valkuainen paunaa	Valkuainen %
960	66	+0.11	47	+0.06
NM\$ 792	CM\$ 809	FM\$ 695	GM\$ 753	DWP\$ 763
Rehuhyötysuhde	RFI	Rehunsäästö	Metaanitehokkuus	
182	-69	-25	100	

Tytärten aikuistuotos (ME) Maito 26,412 paunaa Rasva 1,204 paunaa Valkuainen 910 paunaa

**TERVEYS JA HEDELMÄLLISYYS** Immuunivaste 106

Tuotantoikä	4.9	Vasikan immuunivaste	101
Soluluku	2.64	Lehmien tiinehtyvyyys	1.6
Tytärhedelmällisyys	0.3	Hiehojen tiinehtyvyyys	2.1
Elinvoima	0.3	Poikimavaikeus isänä	1.4% 91% arv.varm
Hiehojen elinvoima	0.3	Poikimavaikeus emänisänä	1.6% 86% arv.varm
hedelmällisyysindeksi	1.7	Vasikkakuolleisuus isänä	5.2%
		Vasikkakuolleisuus emänisänä	4.5%

**RAKENNE** 51 Karjoja 101 Tytt 93% arv.varm MACE / 12-24

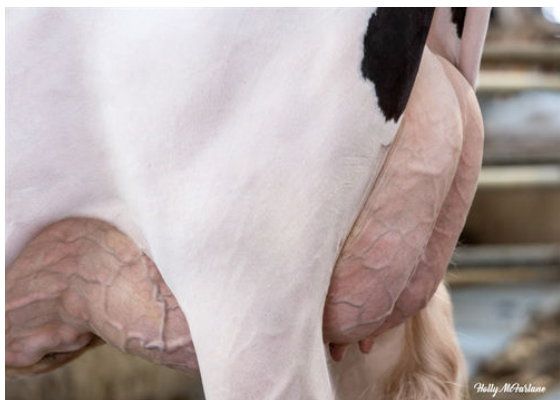
PTAT	0.89	Runkorakenne	0.62
Utarerakenne	1.86	Kokonaislypsytyyppi	-1.05
Jalkarakenne	-0.40		

Takakorkeus		korkea	+0.10
Vahvuus		vahva	+0.21
Rungon syvyys		huono	-0.30
Lypsytyyppisyys		huono	-0.72
Lantiokulma		nouseva	-0.30
Lantion leveys		leveä	+0.77
Kinnerkulma		suora	-1.01
Takajalat takaa		pihtiset	-0.86
Sorkkakulma		hyvä	+0.42
Jalkarakenne		huono	-0.22
Etukiinnitys		hyvä	+2.01
Takakiinnityksen korkeus		hyvä	+2.16
Takakiinnityksen leveys		leveä	+1.95
Keskiside		vahva	+0.92
Utaremuoto		laaka	+1.56
Etuviedinten sijainti		lähellä	+0.60
Etuviedinten pituus		pitkät	+0.41
Takaviedinten sijainti		lähellä	+0.96



WESTCOAST MAHOMES SKY 12669

DAUGHTER



WESTCOAST MAHOMES SKY 12669

DAUGHTER