



LADYS-MANOR GRNT OOHM
DAM



NO-FLA MERRIMAC
LADYS-MANOR GRNT OOHM VG-85-3YR-USA DOM
PROGENESIS GRANITE
LADYS-MANOR MILTN OOMPA
DE-SU MILLINGTON 12074
LADYS-MANOR DORCY ODA EX-93-2E-USA DOM

GTPI 2856

TD TR TL TY MWC TV 99%-I HH1F HH2F HH3F HH4F HH5F HH6F HCDF HMWC

Rek #: HO840M3200270308 aAa: 432516 DMS: 561,135

Syntynyt: 07/07/2019 Kappakaseini: AB Beettakaseini: A1A1

TUOTOS 66 Karjoja 531 Tytt 98% arv.varm MACE-G / 12-24

Maito paunaa	Rasva paunaa	Rasva %	Valkuainen paunaa	Valkuainen %
309	102	+0.35	39	+0.11
NM\$ 810	CM\$ 833	FM\$ 660	GM\$ 734	DWP\$ 931
Rehuhyötysuhde	RFI	Rehunsäästö	Metaanitehokkuus	
211	20	-135	109	

Tytärten aikuistuotos (ME) Maito 26,886 paunaa Rasva 1,195 paunaa Valkuainen 901 paunaa

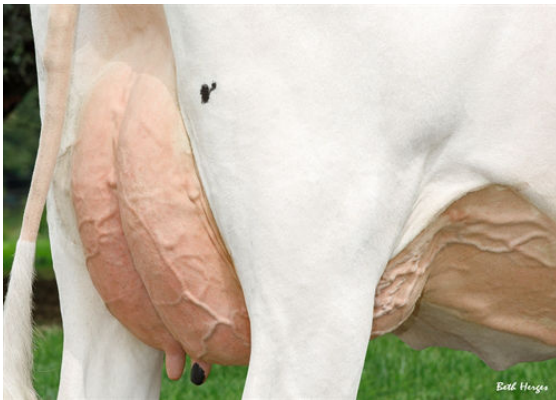
TERVEYS JA HEDELMÄLLISYYS Immuunivaste 102

Tuotantoikä	4.0	Vasikan immuunivaste	95
Soluluku	2.66	Lehmien tiineytyvyys	-0.9
Tytärhedelmällisyys	-1.3	Hiehojen tiineytyvyys	-0.5
Elinvoima	1.6	Poikimavaisuus isänä	1.4% 95% arv.varm
Hiehojen elinvoima	-0.1	Poikimavaisuus emänisänä	2.0% 81% arv.varm
hedelmällisyysindeksi	-0.9	Vasikkakuolleisuus isänä	5.1%
		Vasikkakuolleisuus emänisänä	4.3%

RAKENNE 27 Karjoja 103 Tytt 93% arv.varm MACE / 12-24

PTAT	1.32	Runkorakenne	0.76
Utarerakenne	1.86	Kokonaislypsytyyppi	-0.02
Jalkarakenne	0.75		

Takakorkeus		korkea	+0.22
Vahvuus		vahva	+0.75
Rungon syvyys		syvä	+0.14
Lypsytyyppisyys		huono	-0.01
Lantiokulma		laskeva	+0.60
Lantion leveys		leveä	+0.89
Kinnerkulma		suora	-1.95
Takajalat takaa		suorat	+1.60
Sorkkakulma		hyvä	+0.95
Jalkarakenne		hyvä	+0.58
Etukiinnitys		hyvä	+2.22
Takakiinnityksen korkeus		hyvä	+2.19
Takakiinnityksen leveys		leveä	+3.13
Keskiside		heikko	-0.27
Utaremuoto		laaka	+0.97
Etuväntien sijainti		lähellä	+0.69
Etuväntien pituus		lyhyet	-0.14
Takaväntien sijainti		kaukana	0.00



LADYS-MANOR GRNT OOHM
DAM



LADYS-MANOR GRNT OOHM
DAM