



BOMAZ SOHOT

FB LULU ACHV VEGAS EX-90-6YR-CAN 1\*

ABS ACHIEVER

STUNNING-M MONTROSS LULU VG-87-2YR-USA DOM

BACON-HILL MONTROSS

BUTLERVIEW UNO LIVA 2074 VG-85-3YR-USA

GTPI 2721

TD TR TL TY MWT TV 99%-I HH1F HH2F HH3F HH4F HH5C HH6F HCDF HMWF

Rek #: HOCANM13483482

aAa: 423516

DMS: 345,135

Syntynyt: 09/30/2019

Kappakaseini: AB

Beettakaseini: A2A2

TUOTOS

38 Karjoja 742 Tytt 98% arv.varm

CDCB-G / 12-24

Maito paunaa	Rasva paunaa	Rasva %	Valkuainen paunaa	Valkuainen %
-27	97	+0.38	28	+0.11
NM\$ 704	CM\$ 729	FM\$ 555	GM\$ 638	DWP\$ 786
Rehuhyötysuhde	RFI	Rehunsäästö	Metaanitehokkuus	
168	107	-278	100	

Tytärten aikuistuotos (ME) Maito 25,843 paunaa Rasva 1,160 paunaa Valkuainen 887 paunaa

TERVEYS JA HEDELMÄLLISYYS

Immuunivaste 112

Tuotantoikä	3.9	Vasikan immuunivaste	110
Soluluku	2.57	Lehmien tiinehtyvyyys	0.2
Tytärhedelmällisyys	-0.4	Hiehojen tiinehtyvyyys	0.9
Elinvoima	2.0	Poikimavaikeus isänä	1.2% 92% arv.varm
Hiehojen elinvoima	0.9	Poikimavaikeus emänisänä	1.4% 85% arv.varm
hedelmällisyysindeksi	0.2	Vasikkakuolleisuus isänä	5.0%
		Vasikkakuolleisuus emänisänä	3.9%

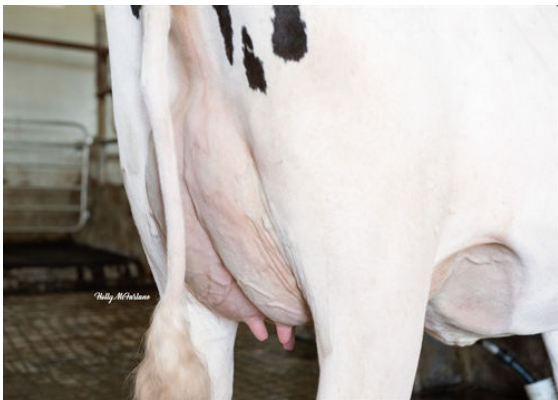
RAKENNE

17 Karjoja 118 Tytt 91% arv.varm

HAUSA-G / 12-24

PTAT	0.41	Runkorakenne	1.13
Utarerakenne	0.64	Kokonaislypsytyyppi	-0.81
Jalkarakenne	0.29		

Takakorkeus		korkea	+0.67
Vahvuus		vahva	+0.73
Rungon syvyys		syvä	+0.15
Lypsytyyppisyys		huono	-0.75
Lantiikulma		nouseva	-1.07
Lantion leveys		leveä	+0.50
Kinnerkulma		suora	-1.65
Takajalat takaa		suorat	+0.22
Sorkkakulma		hyvä	+1.03
Jalkarakenne		hyvä	+0.49
Etukiinnitys		hyvä	+1.59
Takakiinnityksen korkeus		huono	-0.35
Takakiinnityksen leveys		leveä	+0.15
Keskiside		vahva	+1.38
Utaremuoto		laaka	+1.71
Etuviedinten sijainti		lähellä	+0.87
Etuviedinten pituus		lyhyet	-0.82
Takaviedinten sijainti		lähellä	+1.42



FB LULU ACHV VEGAS

DAM



FB LULU ACHV VEGAS

DAM