



SILVERRIDGE V IMAX
 PINE-TREE 9882 PROF 7019 VG-86-4YR-USA
 S-S-I PARTYROCK PROFIT
 OCD SUPERSIRE 9882 VG-86-2YR-USA DOM
 SEAGULL-BAY SUPERSIRE
 OCD ROBUST SHIMMER EX-90-2E-USA DOM

GTPI 3001

VG-CAN TD TR TL TY MWT TV 99%-I HH1F HH2F HH3F HH4F HH5F HH6F HCDF HMWF

Rek #: HOCANM12857690 aAa: 243156 DMS: 234
 Syntynyt: 08/03/2017 Kappakaseini: AA Beettakaseini: A1A2

TUOTOS 1412 Karjoja 9911 Tytt 99% arv.varm MACE-G / 08-24

Maito paunaa 1669	Rasva paunaa 81	Rasva % +0.06	Valkuainen paunaa 65	Valkuainen % +0.05
NM\$ 1045	CM\$ 1056	FM\$ 970	GM\$ 962	DWP\$ 828
Rehuhyötysuhde 265	RFI -301	Rehunsäästö 237	Metaanitehokkuus 98	

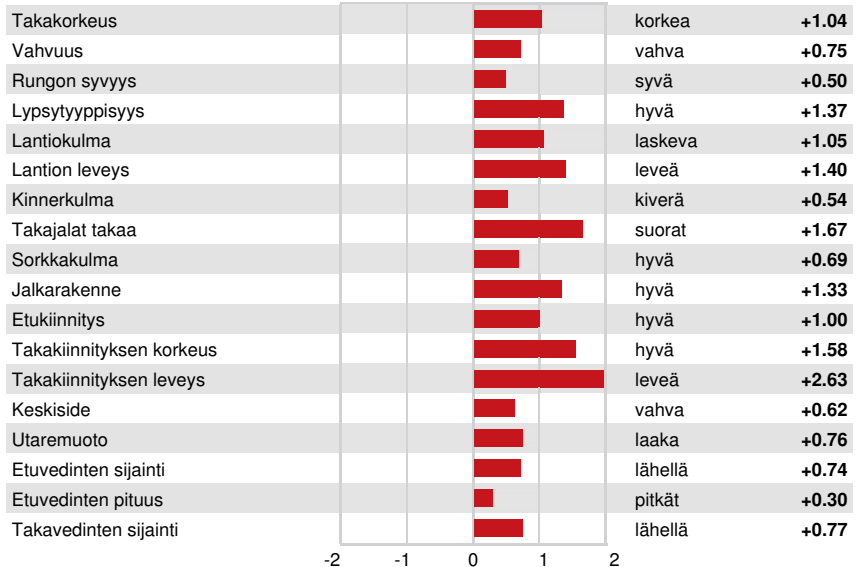
Tytärten aikuistuotos (ME) Maito **27,687 paunaa** Rasva **1,151 paunaa** Valkuainen **919 paunaa**

TERVEYS JA HEDELMÄLLISYYS Immuunivaste **101**

Tuotantoikä	6.6	Vasikan immuunivaste	99
Soluluku	2.84	Lehmien tiineytyvyys	0.4
Tytärhedelmällisyys	-1.0	Hiehojen tiineytyvyys	4.2
Elinvoima	0.9	Poikimavaisuus isänä	2.1% 98% arv.varm
Hiehojen elinvoima	0.3	Poikimavaisuus emänisänä	1.2% 97% arv.varm
hedelmällisyysindeksi	0.8	Vasikkakuolleisuus isänä	6.3%
		Vasikkakuolleisuus emänisänä	3.5%

RAKENNE 788 Karjoja 3325 Tytt 99% arv.varm MACE / 08-24

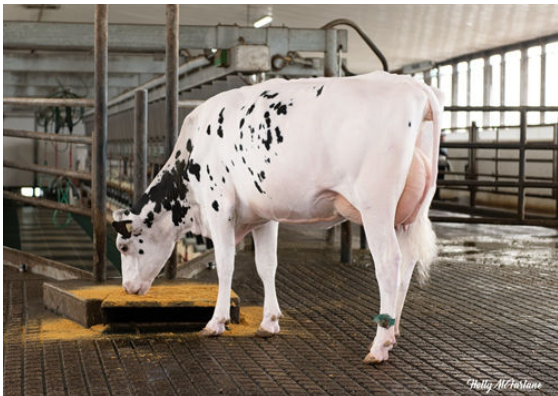
PTAT	1.48	Runkorakenne	0.41
Utarerakenne	1.24	Kokonaislypsytyyppi	1.00
Jalkarakenne	1.23		



WESTCOAST PSUIT LAUMAB 8996
 DAUGHTER



PROGENESIS PURSUIT DIETIES
 DAUGHTER



STANTONS PURSUIT OF JUSTICE
 DAUGHTER