



MAVERICK-I CRUSH

OH-RIVER-SYC MOGAL BRYLAN VG-87-4YR-USA

MOUNTFIELD SSI DCY MOGUL

OH-RIVER-SYC MRDN BILLIE EX-91-4YR-USA

SULLY HART MERIDIAN

SANDY-VALLEY ATWD BARBIE EX-91-5YR-USA

GTPI 2110

EX-92-CAN TD TR TL TY MWT TV 99%-I HH1F HH2F HH3F HH4F HH5C HH6F HCDF HMWF

Rek #: HO840M3135145001

aAa: 324165

DMS: 126

Syntynyt: 03/10/2017

Kappakaseini: BE

Beettakaseini: A1A2

TUOTOS 3006 Karjoja 8385 Tytt 99% arv.varm MACE-G / 12-24

Maito paunaa	Rasva paunaa	Rasva %	Valkuainen paunaa	Valkuainen %
408	-20	-0.14	7	-0.02
NM\$ -77	CM\$ -78	FM\$ -55	GM\$ -100	DWP\$ -323
Rehuhyötysuhde	RFI	Rehunsäästö	Metaanitehokkuus	
-14	-11	45	103	

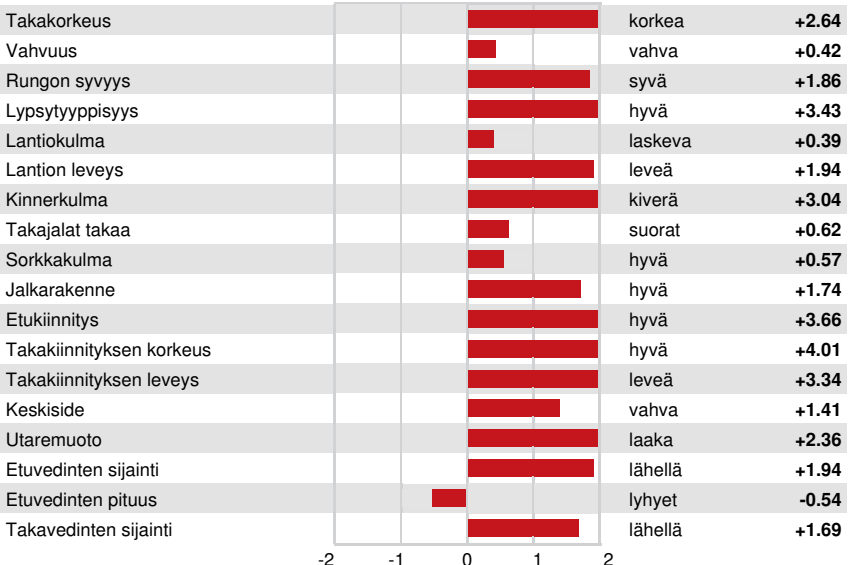
Tytärten aikuistuotos (ME) Maito **25,863 paunaa** Rasva **994 paunaa** Valkuainen **827 paunaa**

TERVEYS JA HEDELMÄLLISYYS Immuunivaste **92**

Tuotantoikä	-0.1	Vasikan immuunivaste	105
Soluluku	2.92	Lehmien tiineytyvyys	-0.9
Tytärhedelmällisyys	-1.8	Hiehojen tiineytyvyys	1.9
Elinvoima	-5.5	Poikimavaisuus isänä	3.2% 98% arv.varm
Hiehojen elinvoima	0.8	Poikimavaisuus emänisänä	2.7% 95% arv.varm
hedelmällisyysindeksi	-0.8	Vasikkakuolleisuus isänä	7.9%
		Vasikkakuolleisuus emänisänä	7.1%

RAKENNE 2096 Karjoja 5502 Tytt 99% arv.varm MACE / 12-24

PTAT	3.24	Runkorakenne	-0.22
Utarerakenne	2.66	Kokonaislypsytyyppi	1.64
Jalkarakenne	0.80		



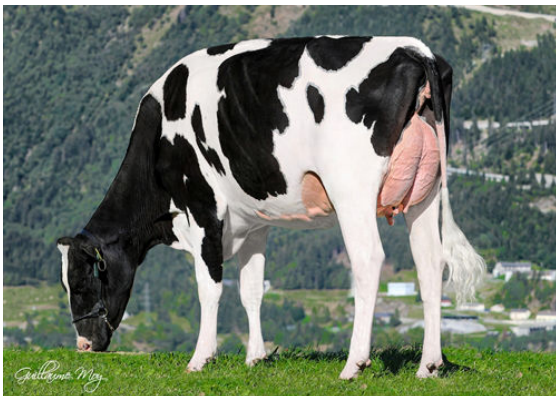
PANDA PURE GOLD RED

DAUGHTER



HOWARD-VIEW CRSBUL DISCODANCER

DAUGHTER



DG CRUSHABULL ATLANTIS

DAUGHTER