



LA CROISEE TORONTO
 LA CROISEE PRETZEL HEXA VG-85-2YR-CAN
 7 OAKS PRETZEL
 LA CROISEE TUXEDO FLASH VG-86-2YR-CAN
 RUISSEAU CLAIR TUXEDO
 GUIMOND VALPAS BONNIE GP-83-4YR-CAN 1*

GPTI 549

TF AMF AH1F AH2F AHCF

Rek #: AYCANM121190195 aAa: 321546 DMS:
 Syntynyt: 07/06/2022 Kappakaseiini: AA Beetakaseiini: A2A2

TUOTOS G Karjoja G Tytt 37% arv.varm CDCB-G / 08-24

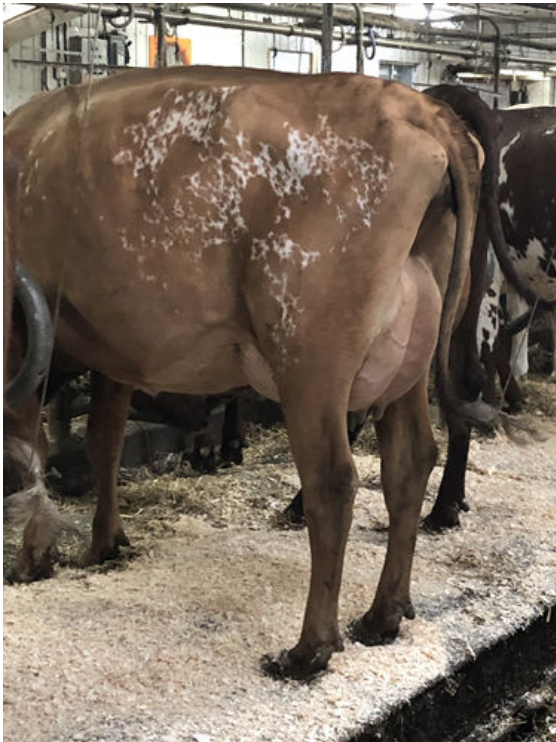
Maito paunaa	Rasva paunaa	Rasva %	Valkuainen paunaa	Valkuainen %
1172	64	+0.09	45	+0.04
NM\$ 591	CM\$ 599	FM\$ 541	GM\$ 573	

TERVEYS JA HEDELMÄLLISYYS Immuunivaste 104

Tuotantoikä	2.0	Vasikan immuunivaste	105
Soluluku	2.89	Lehmien tiinehtyvyyys	-1.1
Tytärhedelmällisyys	-0.3	Hiehojen tiinehtyvyyys	1.8
Elinvoima	0.0		

RAKENNE G Karjoja G Tytt 26% arv.varm ABA-G

PTAT	0.2		
Takakorkeus			matala -0.6
Vahvuus			vahva +0.1
Rungon syvyys			huono -0.8
Lypsytyyppisyys			hyvä +0.3
Lantiokulma			nouseva -0.8
Lantion leveys			kapea -0.2
Kinnerkulma			suora -0.1
Sorkkakulma			hyvä +0.1
Etukiinnitys			hyvä +0.8
Takakiinnityksen korkeus			hyvä +0.4
Takakiinnityksen leveys			leveä +0.2
Keskiside			vahva +0.5
Utaremuoto			laaka +0.6
Etuviedinten sijainti			lähellä +0.6
Etuviedinten pituus			lyhyet -0.8



LA CROISEE TUXEDO FLASH
 GRANDDAM