



DES COTEAUX RUBYWAY  
 MARBRAE ARBITER'S CATALINA EX-90-2E-CAN 1\*  
 RUISSEAU CLAIR ARBITER  
 MARBRAE OBLIQUE'S CAMBRIDGE EX-92-6E-CAN 2\*  
 JELYCA OBLIQUE  
 MARBRAE KINDLE'S CAMBER GP-82-2YR-CAN

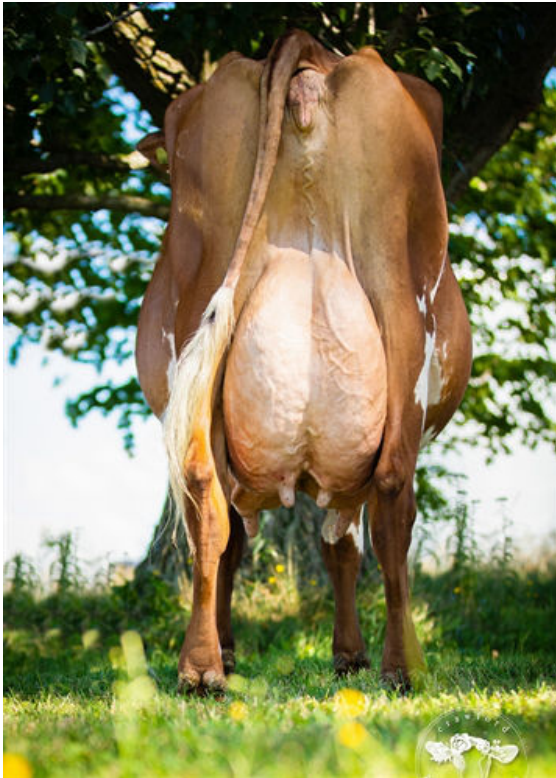
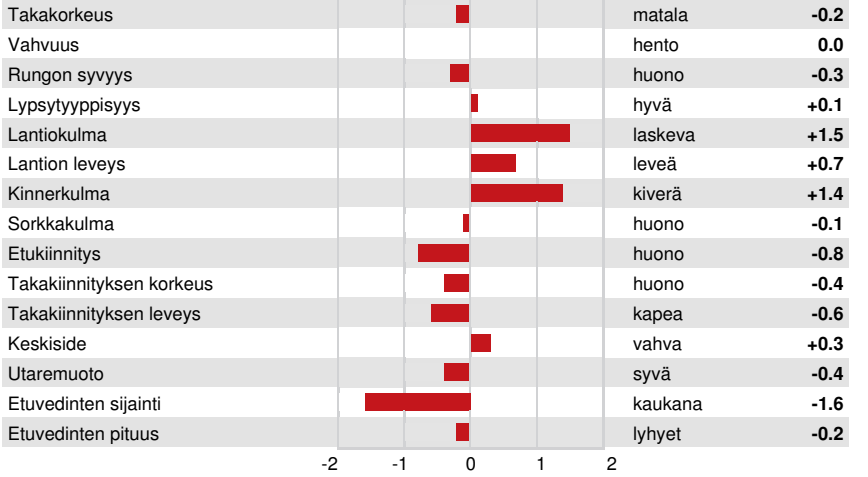
**GPTI 556**

TF AMF	AH1F AH2F AHCF	
Rek #: AYCANM120893455	aAa: 342516	DMS:
Syntynyt: 10/04/2021	Kappakaseiini: AA	Beetakaseiini: A1A2

<b>TUOTOS</b>	G Karjoja	G Tytt	46% arv.varm	CDCB-G / 08-24	
Maito paunaa	1661	Rasva paunaa	75	Rasva %	+0.04
NM\$ 591	CM\$ 590	FM\$ 583	GM\$ 595	Valkuainen paunaa	52
				Valkuainen %	-0.01

<b>TERVEYS JA HEDELMÄLLISYYS</b>		<b>Immuunivaste 102</b>	
Tuotantoikä	1.0	Vasikan immuunivaste	102
Soluluku	3.09	Lehmien tiinehtyvyyys	0.0
Tytärhedelmällisyys	-0.2	Hiehojen tiinehtyvyyys	1.5
Elinvoima	-0.1		

<b>RAKENNE</b>	G Karjoja	G Tytt	32% arv.varm	ABA-G
PTAT	-0.1			



MARBRAE OBLIQUE'S CAMBRIDGE  
 GRANDDAM



MARBRAE ARBITER'S CATALINA

DAM