



JX PROGENESIS MACHOMAN {5}

AHLEM CHIEF SOUVENIR 56603 VG-81%-2YR-USA

JX RIVER VALLEY CHIEF {6}

AHLEM NXLEVEL SOUVENIR 49945 VG-83%-3YR-USA

DP NXLEVEL

AHLEM PHAROAH SOUVENIR 45894 VG-83%-2YR-USA

GPA LPI +2022 PRO\$ 2340 JH1F JNSF

Rek #: JE840M3246946153

aAa: 324165

DMS: 123,126

Syntynyt: 08/10/2022

Kappakaseiini: BB

Beettakaseiini: A2A2

TUOTOS G Karjoja G Tyttäriä 60% arv.varm GPA 24*AUG

Maito kg	Rasva kg	Rasva %	Valkuainen kg	Valkuainen %
1539	78	-0.04	64	+0.04

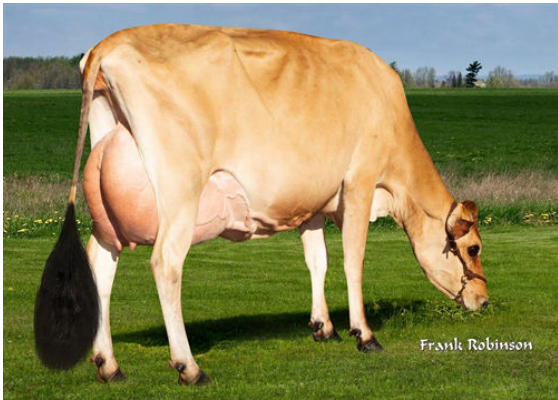
TERVEYS JA HEDELMÄLLISYYS Immuunivaste 95

Kestävyys	102	Vasikan immuunivaste	98
Soluluku	103	Syntymäindeksi	102
Tytärhedelmällisyys	97	Poikimaindeksi	102
kuntoluokka	93	Lypsynopeus	102
utareterveys	102	Luonne	101
Pitkämaitoisuus	101	Aineenvaihduntasairaudet	100

RAKENNE G Karjoja G Tyttäriä 49% arv.varm GPA 24*AUG

Rakenne	5	Lypsytyyppi	1
Utare rakenne	5	Lantio	-1
Jalkarakenne	3		

Utaremuoto		syvä	0
Utarekudos		elastinen	3
Keskiside		vahva	7
Etukiinnitys		hyvä	2
Etuvedinten sijainti		lähellä	2C
Takakiinnityksen korkeus		hyvä	4
Takakiinnityksen leveys		leveä	3
Takavedinten sijainti		lähellä	2C
Vedinten pituus		lyhyet	0
Sorkkakulma		hyvä	1
Sorkan kanta		matala	-3
Luustolaatu		liitteät	8
Kinnerkulma		kiverä	1C
Takajalat takaa		suorat	1
Takakorkeus		korkea	1T
Rinnan leveys		kapea	-4
Rungon syvyys		huono	-4
Lypsytyyppisyys		hyvä	11
Lanneselän vahvuus		heikko	-3
Lantiokulma		laskeva	3L
Lantion leveys		kapea	0



AHLEM CHIEF SOUVENIR 56603

DAM



AHLEM CHIEF SOUVENIR 56603

DAM