



PEAK JARVIS

PROGENESIS RANGER KAYLYNN VG-85-2YR-CAN

3STAR OH RANGER RED

DULET D-LAMBDA KATRINA EX-90-5YR-CAN 1*

FARNEAR DELTA-LAMBDA

DULET DIAMOND KARVY EX-90-5E-CAN 10*

GPA LPI +3687 PRO\$ 2490

DPF RDF BLF CNF BYF MWF CVF HH1F HH2F HH3F HH4F HH5F HH6F HCDF HMWF

Rek #: HOCANM14567312

aAa: 243165

DMS:

Syntynyt: 09/05/2023

Kappakaseini: AA

Beetakaseini: A2A2

TUOTOS

G Karjoja G Tyttäriä 80% arv.varm

GPA 24*DEC

Maito kg	Rasva kg	Rasva %	Valkuainen kg	Valkuainen %
1047	83	+0.37	56	+0.16
Rehuhyötysuhde	Ylläpitotarve	Metaanitehokkuus		
106	96	99		

TERVEYS JA HEDELMIÄLLISYYS

Immuunivaste 100

Kestävyys	108	Vasikan immuunivaste	97
Soluluku	102	Syntymäindeksi	103
Tytärhedelmällisyys	100	Poikimäindeksi	105
kuntoluokka	98	Lypsynopeus	101
utareterveys	105	Luonne	103
Pitkämaitoisuus	99	Aineenvaihduntasairaudet	106

RAKENNE

G Karjoja G Tyttäriä 77% arv.varm

GPA 24*DEC

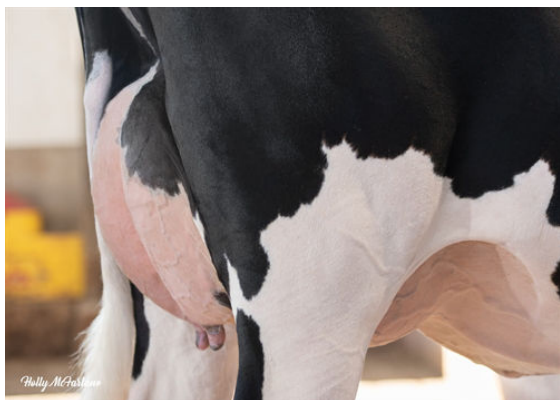
Rakenne	10	Lypsytyppi	4
Utärerakenne	9	Lantio	6
Jalkarakenne	6		

Utaremuoto		laaka	3S
Utarekudos		elastinen	3
Keskiside		vahva	1
Etukiinnitys		hyvä	6
Etuvedinten sijainti		lähellä	4C
Takakiinnityksen korkeus		hyvä	7
Takakiinnityksen leveys		leveä	8
Takavedinten sijainti		kaukana	0
Vedinten pituus		pitkät	3L
Sorkkakulma		hyvä	1
Sorkan kanta		korkea	4
Luustolaatu		litteät	3
Kinnerkulma		kiverä	6C
Takajalat takaa		suorat	2
Takakorkeus		korkea	1T
Rinnan leveys		kapea	-2
Rungon syvyys		huono	-3
Lypsytyypisyys		hyvä	8
Lannelselän vahvuus		vahva	6
Lantiokulma		laskeva	1L
Lantion leveys		leveä	8



PROGENESIS RANGER KAYLYNN

DAM



PROGENESIS RANGER KAYLYNN

DAM



DULET D-LAMBDA KATRINA

GRANDDAM