



WINSTAR CONWAY CUMULUS
 PROGENESIS GAMEDAY MORNING GP-82-2YR-CAN
 RMD-DOTTERER SSI GAMEDAY
 PROGENESIS ZAZZLE MAINSTAY VG-87-4YR-CAN
 PEAK ZAZZLE
 PROGENESIS POSITIVE MAINE GP-83-2YR-CAN

GPA LPI +3943 PRO\$ 3171

DPF RDF BLF CNF BYF MWF CVF HH1F HH2F HH3F HH4F HH5F HH6F HCDF HMWF

Rek #: HOCANM14766367 aAa: 234165 DMS:
 Syntynyt: 05/10/2023 Kappakaseini: BB Beetakaseini: A1A2

TUOTOS G Karjoja G Tyttäriä 80% arv.varm GPA 24*DEC

Maito kg	Rasva kg	Rasva %	Valkuainen kg	Valkuainen %
1003	160	+1.03	79	+0.35
Rehuhyötysuhde	Ylläpitotarve	Metaanitehokkuus		
103	101	111		

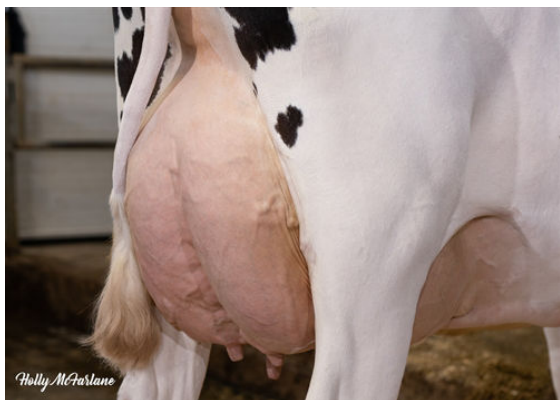
TERVEYS JA HEDELMÄLLISYYS Immuunivaste 105

Kestävyys	105	Vasikan immuunivaste	102
Soluluku	104	Syntymäindeksi	102
Tytärhedelmällisyys	105	Poikimäindeksi	103
kuntoluokka	94	Lypsynopeus	101
utareterveys	104	Luonne	98
Pitkämaitoisuus	99	Aineenvaihduntasairaudet	103

RAKENNE G Karjoja G Tyttäriä 76% arv.varm GPA 24*DEC

Rakenne	3	Lypsytyyppi	1
Utarerakenne	0	Lantio	0
Jalkarakenne	8		

Utaremuoto		syvä	3D
Utarekudos		elastinen	2
Keskiside		heikko	-4
Etukiinnitys		hyvä	1
Etuvedinten sijainti		kaukana	1W
Takakiinnityksen korkeus		huono	0
Takakiinnityksen leveys		leveä	1
Takavedinten sijainti		kaukana	4W
Vedinten pituus		lyhyet	1S
Sorkkakulma		hyvä	2
Sorkan kanta		korkea	5
Luustolaatu		litteät	7
Kinnerkulma		kiverä	4C
Takajalat takaa		suorat	2
Takakorkeus		matala	1S
Rinnan leveys		kapea	-3
Rungon syvyys		huono	-5
Lypsytyyppisyys		hyvä	6
Lannelselän vahvuus		heikko	-1
Lantiokulma		nouseva	1H
Lantion leveys		leveä	1



PROGENESIS JEDI MENACE
FOURTH DAM



PROGENESIS JEDI MENACE
FOURTH DAM



PEAK BOMBERO MAXIMA
FIFTH DAM