



MB-LUCKYLADY BULLSEYE
 PROGENESIS HIGHJUMP LEADER VG-89-3YR-CAN
 AOT HIGHJUMP
 PEAK ROBERT LAINEY GP-80-2YR-CAN
 SCHOENE-KUH ROBERT
 BOMAZ OUTSIDERS 7727

GPA LPI +3560 PRO\$ 1794

DPF RDF BLF CNF BYF MWF CVF HH1F HH2F HH3F HH4F HH5F HH6F HCDF HMWF

Rek #: HOCANM14259770 aAa: 234156 DMS: 234,345
 Syntyntyt: 01/16/2023 Kappakaseini: AA Beetakaseini: A2A2

TUOTOS G Karjoja G Tyttäriä 81% arv.varm GPA 24*DEC

Maito kg	Rasva kg	Rasva %	Valkuainen kg	Valkuainen %
804	65	+0.27	31	+0.03
Rehuhyötysuhde	Ylläpitotarve	Metaanitehokkuus		
101	98	102		

TERVEYS JA HEDELMIÄLLISYYS Immuunivaste 94

Kestävyys	103	Vasikan immuunivaste	100
Soluluku	102	Syntymäindeksi	102
Tytärhedelmällisyys	102	Poikimäindeksi	101
kuntoluokka	97	Lypsynopeus	100
utareterveys	100	Luonne	104
Pitkämaitoisuus	101	Aineenvaihduntasairaudet	104

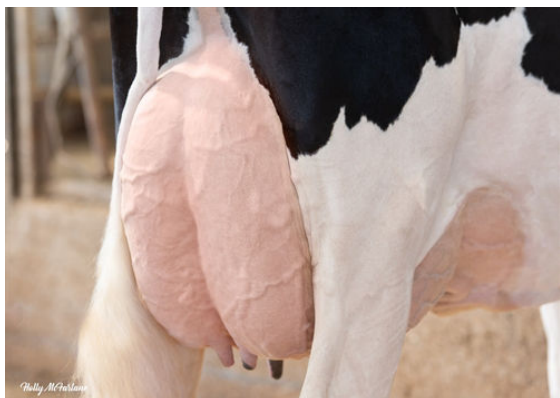
RAKENNE G Karjoja G Tyttäriä 78% arv.varm GPA 24*DEC

Rakenne	15	Lypsytyyppi	12
Utare rakenne	10	Lantio	8
Jalkarakenne	11		

Utaremuoto		syvä	1D
Utarekudos		elastinen	5
Keskiside		vahva	4
Etukiinnitys		hyvä	7
Etuviedinten sijainti		lähellä	9C
Takakiinnityksen korkeus		hyvä	10
Takakiinnityksen leveys		leveä	12
Takavedinten sijainti		lähellä	3C
Viedinten pituus		lyhyet	1S
Sorkkakulma		hyvä	4
Sorkan kanta		korkea	7
Luustolaatu		litteät	3
Kinnerkulma		kiverä	1C
Takajalat takaa		suorat	4
Takakorkeus		korkea	1T
Rinnan leveys		leveä	5
Rungon syvyys		syvä	9
Lypsytyyppisyys		hyvä	9
Lannelselän vahvuus		vahva	8
Lantiokulma		laskeva	2L
Lantion leveys		leveä	6



PROGENESIS HIGHJUMP LEADER
 DAM



PROGENESIS HIGHJUMP LEADER
 DAM



PROGENESIS HIGHJUMP LEADER
 DAM