



WESTCOAST ALCOVE
 MYSTIQUE LAMBDA ANIS VG-89-4YR-CAN 2*
 FARNEAR DELTA-LAMBDA
 MYSTIQUE EXTREME ABRICOT EX-94-4E-CAN 6*
 SILVERRIDGE V EXTREME
 MYSTIQUE MCCUTCHEN APRIL EX-93-2E-USA 3*

GPA LPI +3683 PRO\$ 1831

DPF RDF BLF CNF BYF MWF CVF HH1F HH2F HH3F HH4F HH5F HH6F HCDF HMWF

Rek #: HOCANM14259316 aAa: 324156 DMS: 234,246
 Syntyntyn: 06/13/2022 Kappakaseini: AA Beettakaseini: A2A2

TUOTOS G Karjoja G Tyttäriä 85% arv.varm GPA 24*AUG

Maito kg	Rasva kg	Rasva %	Valkuainen kg	Valkuainen %
1097	71	+0.24	44	+0.05
Rehuhyötysuhde	Ylläpitotarve	Metaanitehokkuus		
101	92	101		



MYSTIQUE EXTREME ABRICOT
 GRANDDAM

TERVEYS JA HEDELMÄLLISYYS Immuunivaste 98

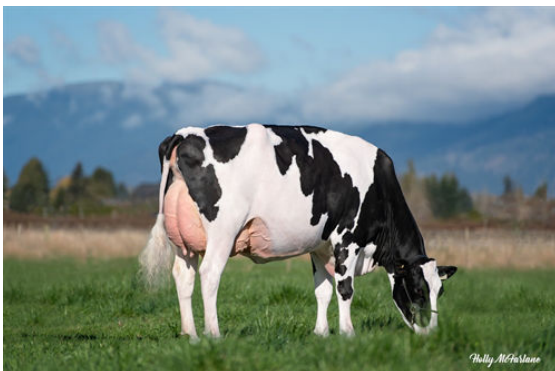
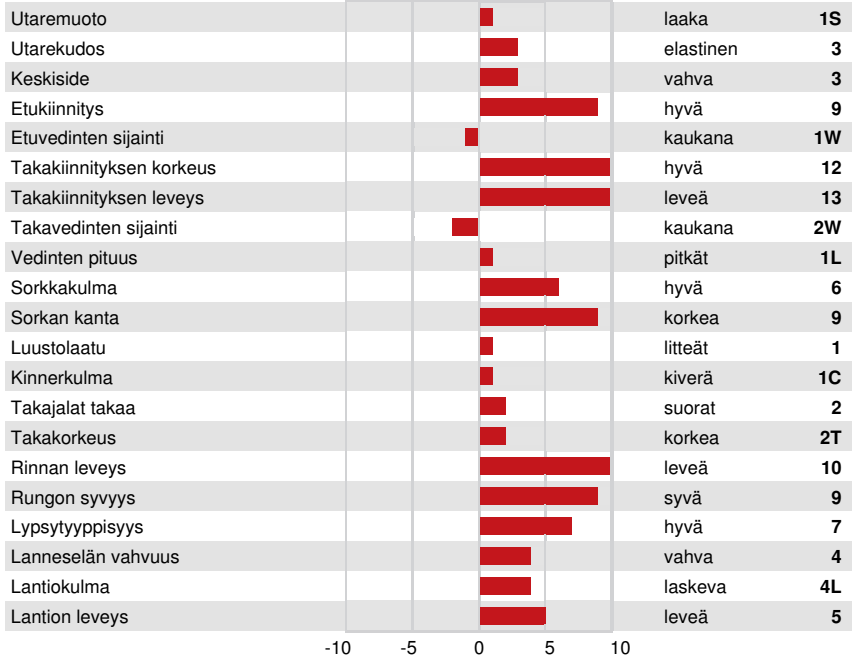
Kestävyys	105	Vasikan immuunivaste	98
Soluluku	98	Syntymäindeksi	101
Tytärhedelmällisyys	102	Poikimäindeksi	97
kuntoluokka	105	Lypsinopeus	97
utareterveys	99	Luonne	98
Pitkämaitoisuus	101	Aineenvaihduntasairaudet	98

RAKENNE G Karjoja G Tyttäriä 83% arv.varm GPA 24*AUG

Rakenne	16	Lypsytyppi	13
Utärerakenne	12	Lantio	8
Jalkarakenne	11		



MYSTIQUE LAMBDA ANIS
 DAM



MYSTIQUE LAMBDA ANIS
 DAM