



PEAK WHEELHOUSE

COOKIECUTTER HOLYMPUS VG-86-2YR-USA

RMD-DOTTERER SSI MAXIMUS

COOKIECUTTER HOPELYNN EX-90-2E-USA DOM

BLUMENFELD JEDI REASON

COOKIECUTTER RUBI HOMEY EX-91-2E-USA DOM

GPA LPI +3584 PRO\$ 2731

DPF BLF CNF BYF MWF CVF HH1F HH2F HH3F HH4F HH5C HH6F HCDF HMWF

Rek #: HO840M3228764393

aAa: 345216

DMS:

Syntynyt: 12/14/2021

Kappakaseini: AA

Beettakaseini: A2A2

**TUOTOS** G Karjoja G Tyttäriä 83% arv.varm GPA 24\*AUG

| Maito kg       | Rasva kg      | Rasva %          | Valkuainen kg | Valkuainen % |
|----------------|---------------|------------------|---------------|--------------|
| 1721           | 104           | +0.30            | 79            | +0.15        |
| Rehuhyötysuhde | Ylläpitotarve | Metaanitehokkuus |               |              |
| 107            | 97            | 111              |               |              |

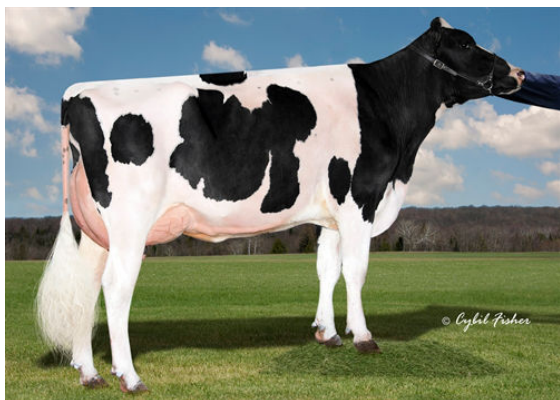
**TERVEYS JA HEDELMIÄLLISYYS** Immuunivaste 106

|                     |     |                          |     |
|---------------------|-----|--------------------------|-----|
| Kestävyys           | 104 | Vasikan immuunivaste     | 105 |
| Soluluku            | 104 | Syntymäindeksi           | 105 |
| Tytärhedelmällisyys | 100 | Poikimäindeksi           | 106 |
| kuntoluokka         | 98  | Lypsynopeus              | 103 |
| utareterveys        | 104 | Luonne                   | 107 |
| Pitkämaitoisuus     | 103 | Aineenvaihduntasairaudet | 101 |

**RAKENNE** G Karjoja G Tyttäriä 79% arv.varm GPA 24\*AUG

|              |    |             |   |
|--------------|----|-------------|---|
| Rakenne      | 2  | Lypsytyyppi | 6 |
| Utarerakenne | -1 | Lantio      | 3 |
| Jalkarakenne | 3  |             |   |

|                          |  |            |    |
|--------------------------|--|------------|----|
| Utaremuoto               |  | syvä       | 5D |
| Utarekudos               |  | lihaksikas | -4 |
| Keskiside                |  | heikko     | -7 |
| Etukiinnitys             |  | hyvä       | 2  |
| Etuvedinten sijainti     |  | lähellä    | 4C |
| Takakiinnityksen korkeus |  | hyvä       | 2  |
| Takakiinnityksen leveys  |  | leveä      | 11 |
| Takavedinten sijainti    |  | lähellä    | 1C |
| Vedinten pituus          |  | lyhyet     | 3S |
| Sorkkakulma              |  | huono      | -3 |
| Sorkan kanta             |  | korkea     | 3  |
| Luustolaatu              |  | litteät    | 3  |
| Kinnerkulma              |  | suora      | 0  |
| Takajalat takaa          |  | pihtiset   | 0  |
| Takakorkeus              |  | korkea     | 1T |
| Rinnan leveys            |  | leveä      | 3  |
| Rungon syvyys            |  | syvä       | 2  |
| Lypsytyyppisyys          |  | hyvä       | 8  |
| Lannelselän vahvuus      |  | heikko     | -1 |
| Lantiokulma              |  | laskeva    | 2L |
| Lantion leveys           |  | leveä      | 6  |



COOKIECUTTER RUBI HOMEY

THIRD DAM



COOKIECUTTER HOPELYNN

GRANDDAM



COOKIECUTTER MOM HALO

FIFTH DAM