



PROGENESIS MONTBLANC  
 PROGENESIS BATMAN BARATHEON VG-87-4YR-CAN  
 SANDY-VALLEY I BATMAN  
 PROGENESIS TOPNOTCH BRAVE EX-90-2E-CAN 1\*  
 PROGENESIS TOPNOTCH  
 PROGENESIS MONTANA BEAUVAIS EX-90-4YR-CAN 2\*

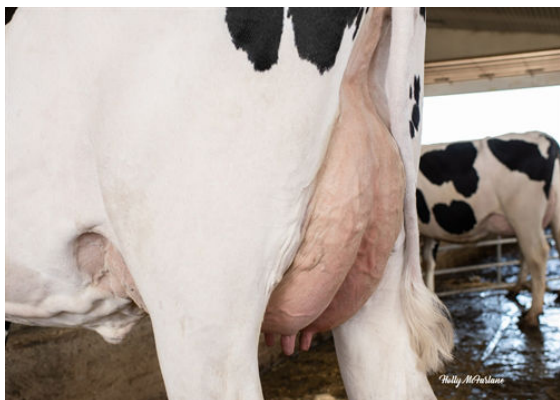
**GPA LPI +3611 PRO\$ 2615**

DPF RDF BLF CNF BYF MWF CVF HH1F HH2F HH3F HH4F HH5F HH6F HCDF HMWF

Rek #: HOCANM13996615 aAa: 324165 DMS:  
 Syntynyt: 02/17/2021 Kappakaseini: AB Beettakaseini: A1A1

**TUOTOS** G Karjoja G Tyttäriä 84% arv.varm GPA 24\*AUG

Maito kg	Rasva kg	Rasva %	Valkuainen kg	Valkuainen %
724	111	+0.70	62	+0.30
Rehuhyötysuhde	Ylläpitotarve	Metaanitehokkuus		
94	95	107		



PROGENESIS TOPNOTCH BRAVE  
 GRANDDAM

**TERVEYS JA HEDELMÄLLISYYS** Immuunivaste 98

Kestävyys	106	Vasikan immuunivaste	93
Soluluku	104	Syntymäindeksi	105
Tytärhedelmällisyys	101	Poikimäindeksi	105
kuntoluokka	103	Lypsynopeus	106
utareterveys	105	Luonne	108
Pitkämaitoisuus	108	Aineenvaihduntasairaudet	106



PROGENESIS TOPNOTCH BRAVE  
 GRANDDAM

**RAKENNE** G Karjoja G Tyttäriä 81% arv.varm GPA 24\*AUG

Rakenne	8	Lypsytyyppi	6
Utarerakenne	8	Lantio	3
Jalkarakenne	3		

Utaremuoto		laaka	4S
Utarekudos		elastinen	3
Keskiside		heikko	-2
Etukiinnitys		hyvä	5
Etuvedinten sijainti		lähellä	2C
Takakiinnityksen korkeus		hyvä	3
Takakiinnityksen leveys		leveä	3
Takavedinten sijainti		kaukana	5W
Vedinten pituus		pitkät	7L
Sorkkakulma		hyvä	2
Sorkan kanta		korkea	4
Luustolaatu		pyöreät	-1
Kinnerkulma		suora	2S
Takajalat takaa		suorat	2
Takakorkeus		korkea	1T
Rinnan leveys		leveä	4
Rungon syvyys		huono	0
Lypsytyyppisyys		hyvä	5
Lannelselän vahvuus		vahva	4
Lantiokulma		laskeva	2L
Lantion leveys		kapea	-4



PROGENESIS MONTANA BEAUVAIS  
 THIRD DAM