



SILVERRIDGE V TIMBERLAKE
 SANDY-VALLEY RSLV ERYSS
 BLUMENFELD JEDI RESOLVE
 SANDY-VALLEY SLV ESSENCE EX-92-5YR-USA
 SEAGULL-BAY SILVER
 SANDY-VALLEY MORGAN ERA GP-83-2YR-USA GMD DOM

GMACE LPI +3058 PRO\$ 1676

DPF RDF BLF CNF BYF MWF CVF HH1F HH2F HH3F HH4F HH5F HH6F HCDF HMWF

Rek #: HO840M3148929453 aAa: 243615 DMS: 345,456
 Syntyntyt: 06/23/2019 Kappakaseini: AB Beettakaseini: A1A2

TUOTOS 117 Karjoja 853 Tyttäriä 84% arv.varm GMACE 24*DEC

Maito kg	Rasva kg	Rasva %	Valkuainen kg	Valkuainen %
1272	32	-0.17	53	+0.08
Rehuhyötysuhde	Ylläpitotarve	Metaanitehokkuus		
100	100	101		



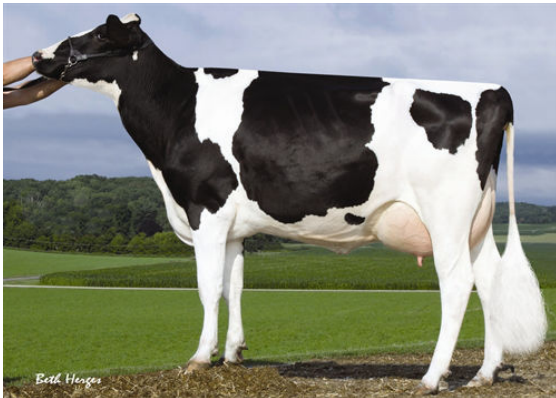
SANDY-VALLEY MORGAN ERA
 THIRD DAM

TERVEYS JA HEDELMÄLLISYYS Immuunivaste 107

Kestävyys	107	Vasikan immuunivaste	104
Soluluku	105	Syntymäindeksi	103
Tytärhedelmällisyys	98	Poikimäindeksi	107
kuntoluokka	99	Lypsynopeus	103
utareterveys	103	Luonne	101
Pitkämaitoisuus	99	Aineenvaihduntasairaudet	100

RAKENNE 37 Karjoja 193 Tyttäriä 82% arv.varm GMACE 24*DEC

Rakenne	3	Lypsytyyppi	-2
Utärerakenne	5	Lantio	4
Jalkarakenne	-3		



SANDY-VALLEY PLANE SAPPHIRE
 FIFTH DAM

