



PROGENESIS POSITIVE
 WESTCOAST FORTUNE SKYLA
 PROGENESIS FORTUNE
 MS SOFIAS DELTA SKY VG-85-3YR-CAN 2*
 MR MOGUL DELTA 1427
 SNOWBIZ SYMPATICO SOFIA VG-85-2YR-USA 1*

GLPI +3073 PRO\$ 1394

DPF RDC BLF CNF BYF MWF CVF HH1F HH2F HH3F HH4F HH5F HH6F HCDF HMWF

Rek #: HOCANM13127784 aAa: 234156 DMS: 345,135
 Syntyntyt: 11/05/2018 Kappakaseini: AB Beetakaseini: A2A2

TUOTOS 762 Karjoja 1971 Tyttäriä 99% arv.varm **GEBV 24*DEC**

Maito kg	Rasva kg	Rasva %	Valkuainen kg	Valkuainen %
1074	47	+0.05	32	-0.03
Rehuhyötysuhde	Ylläpitotarve	Metaanitehokkuus		
97	101	102		

Tytärten aikuistuotos (ME) Maito **13,145 kg** Rasva **537 kg** Valkuainen **428 kg**

TERVEYS JA HEDELMÄLLISYYS **Immuunivaste 93**

Kestävyys	103	Vasikan immuunivaste	86
Soluluku	109	Syntymäindeksi	107
Tytärhedelmällisyys	101	Poikimäindeksi	103
kuntoluokka	106	Lypsynopeus	98
utareterveys	109	Luonne	94
Pitkämaitoisuus	103	Aineenvaihduntasairaudet	102

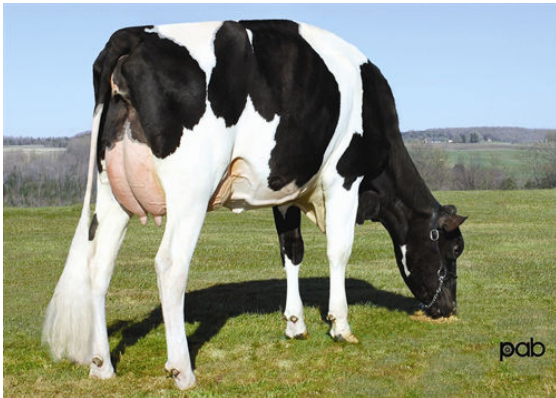
RAKENNE 784 Karjoja 1914 Tyttäriä 99% arv.varm **GEBV 24*DEC**

Rakenne	1	Lypsytyyppi	-2
Utare rakenne	2	Lantio	-2
Jalkarakenne	3	GP tai parempi %	64

Utaremuoto		laaka	8S
Utarekudos		lihaksikas	-4
Keskiside		heikko	-15
Etukiinnitys		hyvä	7
Etuvedinten sijainti		lähellä	1C
Takakiinnityksen korkeus		hyvä	6
Takakiinnityksen leveys		kapea	-5
Takavedinten sijainti		kaukana	4W
Vedinten pituus		lyhyet	1S
Sorkkakulma		hyvä	2
Sorkan kanta		korkea	6
Luustolaatu		pyöreät	-3
Kinnerkulma		suora	5S
Takajalat takaa		pihtiset	0
Takakorkeus		matala	3S
Rinnan leveys		leveä	3
Rungon syvyys		huono	-1
Lypsytyyppisyys		huono	-6
Lannelselän vahvuus		heikko	-3
Lantiokulma		laskeva	1L
Lantion leveys		kapea	-8



GEN-I-BEQ SNOWMAN SUMMER
 FOURTH DAM



GEN-I-BEQ BOLTON SECRETLY
 FIFTH DAM



GEN-I-BEQ BOLTON SECRETLY
 FIFTH DAM