



SILVERRIDGE V IMAX
 PINE-TREE 9882 PROF 7019 VG-86-4YR-USA
 S-S-I PARTYROCK PROFIT
 OCD SUPERSIRE 9882 VG-86-2YR-USA DOM
 SEAGULL-BAY SUPERSIRE
 OCD ROBUST SHIMMER EX-90-2E-USA DOM

GLPI +3565 PRO\$ 2531

VG-CAN DPF RDF BLF CNF BYF MWF CVF HH1F HH2F HH3F HH4F HH5F HH6F HDCF HMWF

Rek #: HOCANM12857690 aAa: 243156 DMS: 234
 Syntynyt: 08/03/2017 Kappakaseini: AA Beetakaseini: A1A2

TUOTOS 161 Karjoja 368 Tyttäriä 98% arv.varm **GEBV 24* AUG**

Maito kg	Rasva kg	Rasva %	Valkuainen kg	Valkuainen %
963	87	+0.41	57	+0.19
Rehuhyötysuhde	Ylläpitotarve	Metaanitehokkuus		
109	100	98		

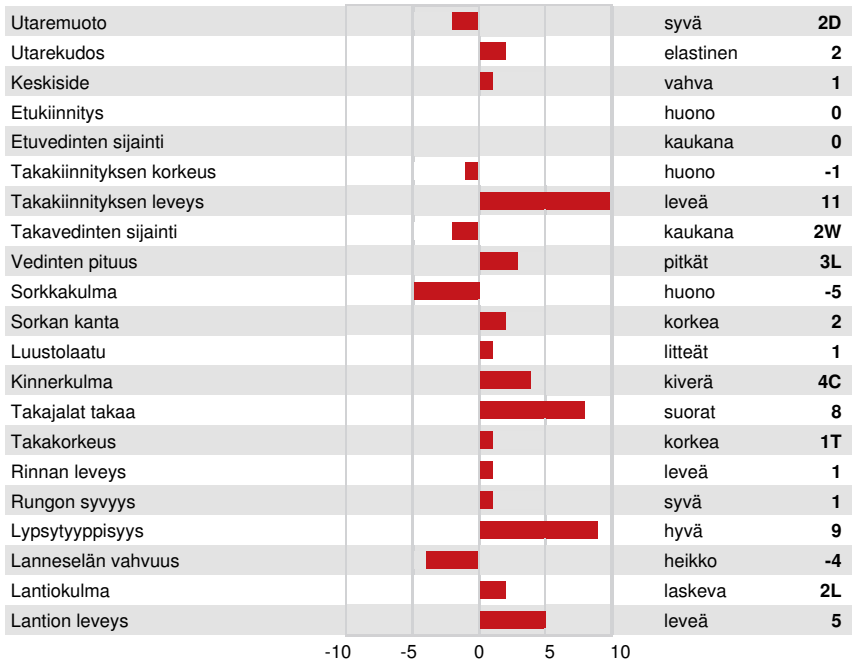
Tytärten aikuistuotos (ME) Maito **13,637 kg** Rasva **584 kg** Valkuainen **460 kg**

TERVEYS JA HEDELMÄLLISYYS **Immuunivaste 101**

Kestävyys	105	Vasikan immuunivaste	99
Soluluku	103	Syntymäindeksi	102
Tytärhedelmällisyys	101	Poikimäindeksi	105
kuntoluokka	96	Lypsynopeus	108
utareterveys	101	Luonne	104
Pitkämaitoisuus	96	Aineenvaihduntasairaudet	95

RAKENNE 170 Karjoja 440 Tyttäriä 97% arv.varm **GEBV 24* AUG**

Rakenne	6	Lypsytyyppi	5
Utarerakenne	3	Lantio	2
Jalkarakenne	9	GP tai parempi %	70



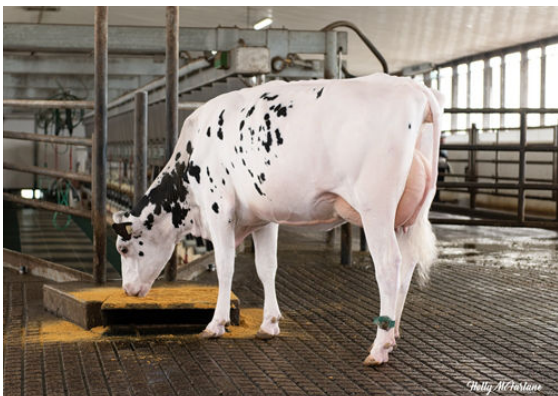
WESTCOAST PSUIT LAUMAB 8996

DAUGHTER



PROGENESIS PURSUIT DIETIES

DAUGHTER



STANTONS PURSUIT OF JUSTICE

DAUGHTER