



DES COTEAUX RUBYWAY
 MARBRAE ARBITER'S CATALINA EX-90-2E-CAN 1*
 RUISSEAU CLAIR ARBITER
 MARBRAE OBLIQUE'S CAMBRIDGE EX-92-6E-CAN 2*
 JELYCA OBLIQUE
 MARBRAE KINDLE'S CAMBER GP-82-2YR-CAN

GPA LPI +3143 PRO\$ 1430

TF AMF

AH1F AH2F AHCF

Rek #: AYCANN120893455

aAa: 342516

DMS:

Syntynyt: 10/04/2021

Kappakaseini: AA

Beettakaseini: A1A2

TUOTOS

G Karjoja G Tyttäriä 64% arv.varm

GPA 24*AUG

Maito kg
1093

Rasva kg
60

Rasva %
+0.18

Valkuainen kg
42

Valkuainen %
+0.05

TERVEYS JA HEDELMÄLLISYYS

Immuunivaste 102

Kestävyyys

Vasikan immuunivaste

104

102

Soluluku

Syntymäindeksi

102

97

Tytärhedelmällisyys

Poikimaindeksi

101

99

kuntoluokka

Lypsynopeus

103

103

utareterveys

Luonne

103

104

Pitkämaitoisuus

Aineenvaihduntasairaudet

107

99

RAKENNE

G Karjoja G Tyttäriä 53% arv.varm

GPA 24*AUG

Rakenne

Lypsytyyppi

5

5

Utarerakenne

Lantio

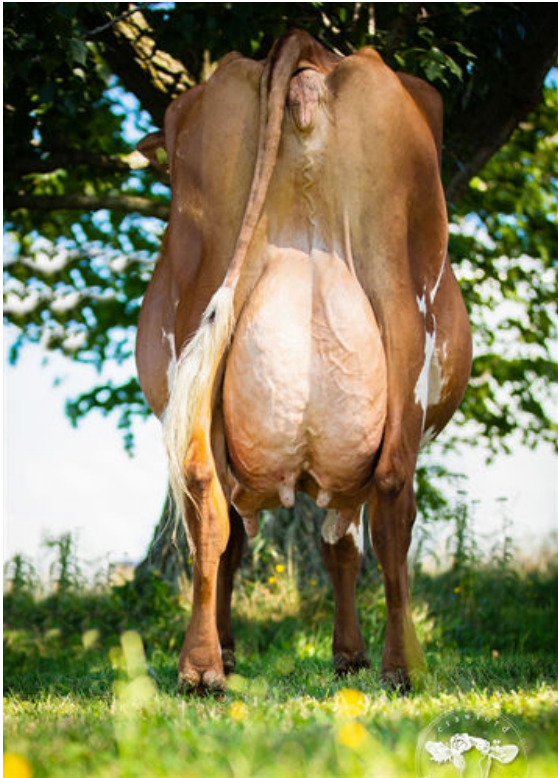
2

7

Jalkarakenne

6

Utaremuoto	syvä	5D
Utarekudos	elastinen	6
Keskiside	vahva	4
Etukiinnitys	huono	-1
Etuvedinten sijainti	kaukana	6W
Takakiinnityksen korkeus	huono	0
Takakiinnityksen leveys	leveä	7
Takavedinten sijainti	kaukana	0
Vedinten pituus	lyhyet	0
Sorkkakulma	hyvä	4
Sorkan kanta	korkea	4
Luustolaatu	litteät	1
Kinnerkulma	kiverä	9C
Takajalat takaa	pihtiset	0
Takakorkeus	matala	1S
Rinnan leveys	leveä	5
Rungon syvyys	syvä	4
Lypsytyyppisyys	hyvä	3
Lanneselän vahvuus	heikko	-1
Lantiokulma	laskeva	3L
Lantion leveys	leveä	9



MARBRAE OBLIQUE'S CAMBRIDGE

GRANDDAM



MARBRAE ARBITER'S CATALINA

DAM