



MARILIE MELBOURNE  
 KAMOURASKA DIVINE VG-87-3YR-CAN  
 CHALUKA VIRGILE  
 KAMOURASKA ORRA XUBY VG-85-4YR-CAN 20\*  
 ORRARYD  
 KAMOURASKA PETERSLUND RUBY VG-87-3YR-CAN 10\*

**GPA LPI +2968 PRO\$ 1060**

TF AMF

AH1F AH2F AHCF

Rek #: AYCANN120696569

aAa: 432561

DMS:

Syntynyt: 08/02/2021

Kappakaseini: AA

Beettakaseini: A2A2

**TUOTOS**

G Karjoja G Tyttäriä 63% arv.varm

GPA 24\*DEC

Maito kg

**1084**

Rasva kg

**54**

Rasva %

**+0.12**

Valkuainen kg

**45**

Valkuainen %

**+0.09**

**TERVEYS JA HEDELMÄLLISYYS**

**Immuunivaste 101**

Kestävyyys	<b>100</b>	Vasikan immuunivaste	<b>102</b>
Soluluku	<b>99</b>	Syntymäindeksi	<b>89</b>
Tytärhedelmällisyys	<b>97</b>	Poikimaindeksi	<b>102</b>
kuntoluokka	<b>100</b>	Lypsynopeus	<b>103</b>
utareterveys	<b>98</b>	Luonne	<b>104</b>
Pitkämaitoisuus	<b>99</b>	Aineenvaihduntasairaudet	<b>98</b>

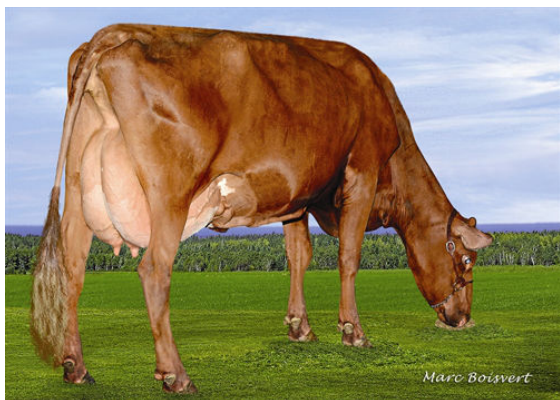
**RAKENNE**

G Karjoja G Tyttäriä 53% arv.varm

GPA 24\*DEC

Rakenne	<b>5</b>	Lypsytyyppi	<b>6</b>
Utarerakenne	<b>5</b>	Lantio	<b>-3</b>
Jalkarakenne	<b>1</b>		

Utaremuoto		syvä	<b>3D</b>
Utarekudos		elastinen	<b>6</b>
Keskiside		vahva	<b>7</b>
Etukiinnitys		hyvä	<b>3</b>
Etuviedinten sijainti		lähellä	<b>1C</b>
Takakiinnityksen korkeus		hyvä	<b>2</b>
Takakiinnityksen leveys		leveä	<b>12</b>
Takavedinten sijainti		lähellä	<b>2C</b>
Vedinten pituus		lyhyet	<b>1S</b>
Sorkkakulma		hyvä	<b>4</b>
Sorkan kanta		korkea	<b>5</b>
Luustolaatu		pyöreät	<b>-3</b>
Kinnerkulma		kiverä	<b>1C</b>
Takajalat takaa		suorat	<b>1</b>
Takakorkeus		korkea	<b>6T</b>
Rinnan leveys		leveä	<b>6</b>
Rungon syvyys		syvä	<b>4</b>
Lypsytyyppisyys		hyvä	<b>7</b>
Lannelselän vahvuus		heikko	<b>-6</b>
Lantiokulma		laskeva	<b>3L</b>
Lantion leveys		leveä	<b>1</b>



KAMOURASKA ORRA XUBY

GRANDDAM



KAMOURASKA ORRA XUBY

GRANDDAM



KAMOURASKA PETERSLUND RUBY

THIRD DAM