



WESTCOAST GD BLAKELY
 COOKIECUTTER FANCA HOCCO VG-86-2YR-CAN
 BADGER SSI LUCIA FANCA
 COOKIECUTTER HOPELYNN EX-90-2E-USA DOM
 BLUMENFELD JEDI REASON
 COOKIECUTTER RUBI HOMEY EX-91-2E-USA DOM

GTPI 3006

TD TR TL TY MWT TV	99%-I	HH1F HH2F HH3F HH4F HH5C HH6F HCDF HMWF
Reg. #: HOCANM14567286	aAa: 234165	DMS:
Født: 08/12/2023	Kappa Casein: BB	Beta Casein: A2A2

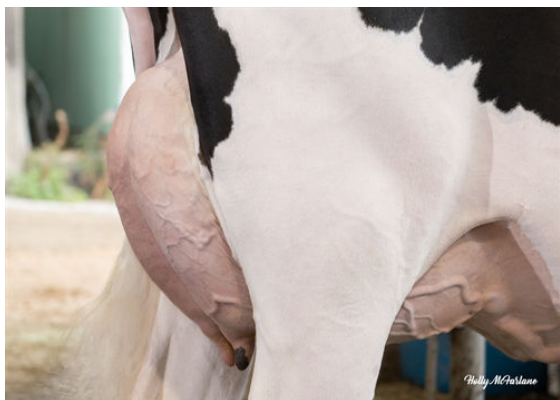
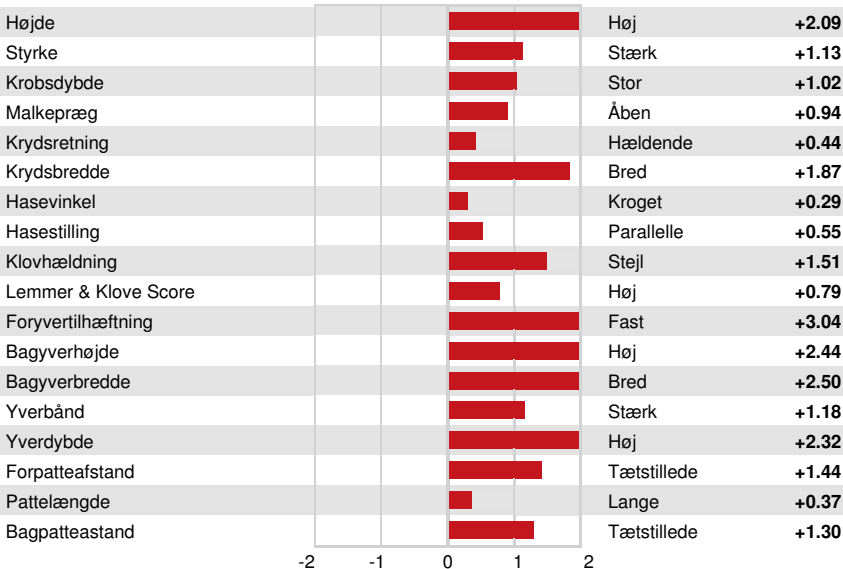
PRODUKTION		G Besætninger	G Døtre	79% skh.	CDCB-G / 12-24
Mælk lbs	Fedt lbs		Fedt %	Protein lbs	Protein %
659	103		+0.30	47	+0.10
NM\$ 900	CM\$ 925		FM\$ 758	GM\$ 826	DWP\$ 1088
Foder Effektivitet	RFI		Sparet foder	Metan effektivitet	
224	-26		-163	114	

SUNDHED I ØVRIGT **Immunitet 115**

Holdbarhed	5.1	Kalve immunitet	111
Celletal	2.54	Koens reproeffektivitet	0.1
Hunlig Frugtbarhed	-0.7	Kviens reproeffektivitet	1.6
Ungdyr overlevelse	0.9	Fødselsindeks	2.3% 62% skh.
Kviens levedygtighed	1.2	Døtre Fødselsindeks	1.9% 57% skh.
Frugtbarhed Index	0.2	Dødfødt Kalv	6.4%
		Døtre Dødfødt Kalv	4.4%

EKSTERIØR HAUSA-G / 12-24

PTAT	2.20	Kompositlegeme	1.25
Malkeorganer	2.02	Krop	1.00
Lemmer	0.36		



COOKIECUTTER FANCA HOCCO
DAM



COOKIECUTTER FANCA HOCCO
DAM



COOKIECUTTER HOPELYNN
GRANDDAM