



RMD-DOTTERER SSI GAMEDAY  
 PROGENESIS ZAZZLE PENGUIN  
 PEAK ZAZZLE  
 PROGENESIS YODA PALOMA EX-92-2E-CAN 2\*  
 CAL-ROY-AL YODA  
 PROGENESIS FORTUNE PALAU VG-87-3YR-CAN 4\*

**GTPI 3262**

TD TM TR TL TY MWT TV 99%-I HH1F HH2F HH3F HH4F HH5F HH6F HCDF HMWF

Reg. #: HOCANM14226928 aAa: 423651 DMS: 561,135  
 Født: 12/14/2021 Kappa Casein: AB Beta Casein: A1A2

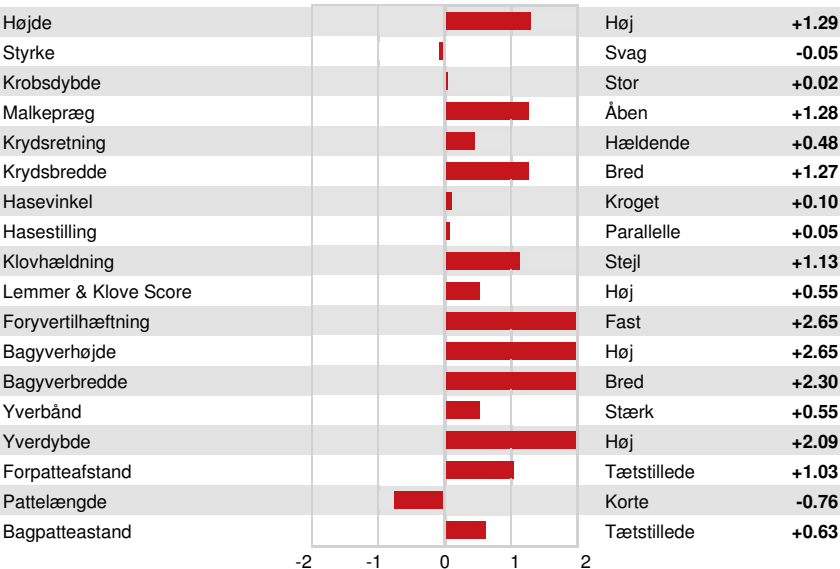
PRODUKTION		G Besætninger	G Døtre	81% skh.	CDCB-G / 12-24
Mælk lbs <b>997</b>	Fedt lbs <b>136</b>			Fedt % <b>+0.37</b>	Protein lbs <b>63</b>
NM\$ <b>1226</b>	CM\$ <b>1253</b>			FM\$ <b>1058</b>	GM\$ <b>1172</b>
Foder Effektivitet <b>324</b>	RFI <b>-12</b>			Sparet foder <b>31</b>	Metan effektivitet <b>109</b>
					Protein % <b>+0.12</b>
					DWP\$ <b>1197</b>

**SUNDHED I ØVRIGT** Immunitet **111**

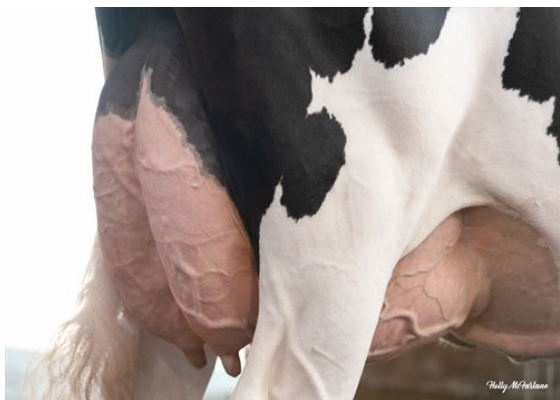
Holdbarhed	<b>6.1</b>	Kalve immunitet	<b>108</b>
Celletal	<b>2.59</b>	Koens reproeffektivitet	<b>1.4</b>
Hunlig Frugtbarhed	<b>-0.4</b>	Kviens reproeffektivitet	<b>1.3</b>
Ungdyr overlevelse	<b>2.8</b>	Fødselsindeks	<b>2.4%</b> 91% skh.
Kviens levedygtighed	<b>1.1</b>	Døtre Fødselsindeks	<b>2.5%</b> 70% skh.
Frugtbarhed Index	<b>0.5</b>	Dødfødt Kalv	<b>6.0%</b>
		Døtre Dødfødt Kalv	<b>4.0%</b>

**EKSTERIØR** G Besætninger G Døtre 80% skh. HAUSA-G / 12-24

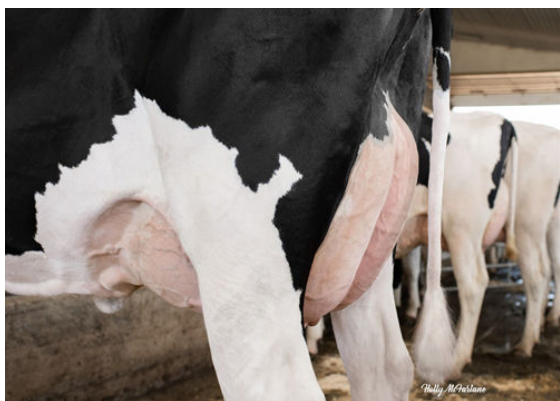
PTAT	<b>1.91</b>	Kompositlegeme	<b>-0.12</b>
Malkeorganer	<b>1.98</b>	Krop	<b>0.44</b>
Lemmer	<b>0.22</b>		



PROGENESIS YODA PALOMA  
 GRANDDAM



PROGENESIS YODA PALOMA  
 GRANDDAM



PROGENESIS FORTUNE PALAU  
 THIRD DAM