



ABS CRIMSON
 PROGENESIS POSITIVE MARYLAND EX-90-2E-CAN
 PROGENESIS POSITIVE
 PROGENESIS JEDI MENACE EX-90-3E-CAN
 S-S-I MONTROSS JEDI
 PEAK BOMBERO MAXIMA VG-87-6YR-USA DOM

GTPI 2670

TD TR TL TY MWT TV 99%-I HH1F HH2F HH3F HH4F HH5F HH6F HCDF HMWF

Reg. #: HOCANM13567734 aAa: 342561 DMS: 345,456
 Født: 12/12/2019 Kappa Casein: BB Beta Casein: A2A2

PRODUKTION		29 Besætninger	665 Døtre	98% skh.	CDCB-G / 12-24
Mælk lbs	Fedt lbs	Fedt %	Protein lbs	Protein %	
833	70	+0.14	45	+0.07	
NM\$ 784	CM\$ 802	FM\$ 679	GM\$ 691	DWP\$ 870	
Foder Effektivitet	RFI	Sparet foder	Metan effektivitet		
181	15	-52	104		

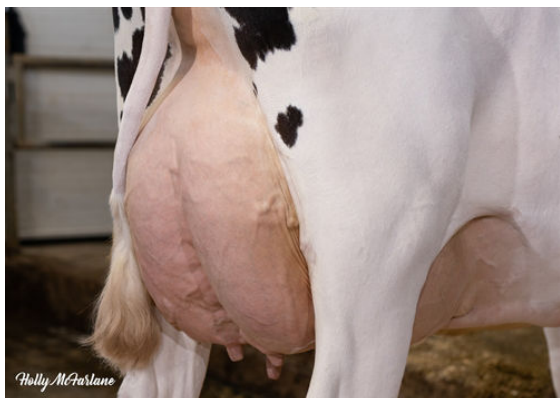
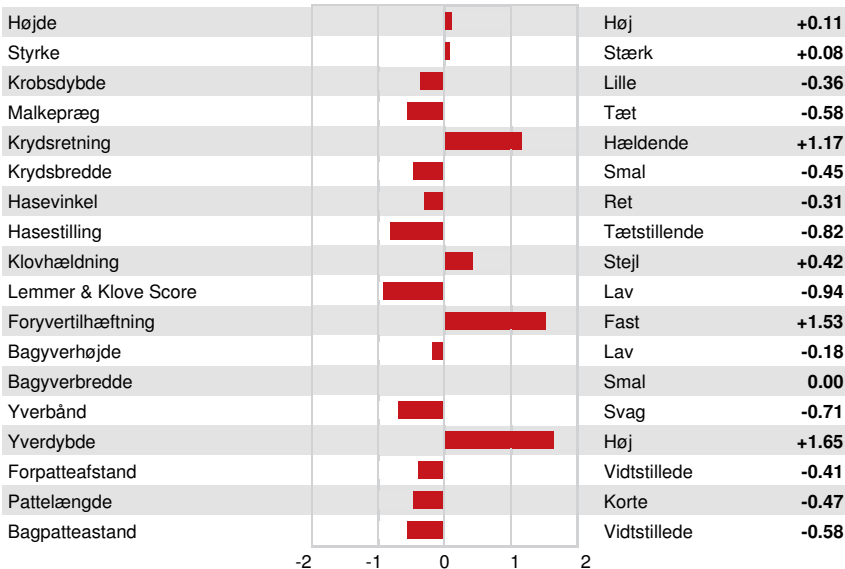
Gennemsnit ydelse døtre Mælk 27,147 lbs Fedt 1,152 lbs Protein 920 lbs

SUNDHED I ØVRIGT Immunitet 106

Holdbarhed	5.4	Kalve immunitet	94
Celletal	2.66	Koens reproeffektivitet	0.4
Hunlig Frugtbarhed	-0.8	Kviens reproeffektivitet	-1.0
Ungdyr overlevelse	3.1	Fødselsindeks	1.8% 94% skh.
Kviens levedygtighed	0.1	Døtre Fødselsindeks	1.5% 81% skh.
Frugtbarhed Index	0.1	Dødfødt Kalv	5.5%
		Døtre Dødfødt Kalv	3.1%

EKSTERIØR 3 Besætninger 20 Døtre 85% skh. HAUSA-G / 12-24

PTAT	0.05	Kompositlegeme	0.25
Malkeorganer	0.45	Krop	-0.95
Lemmer	-0.94		



PROGENESIS JEDI MENACE
 GRANDDAM



PROGENESIS JEDI MENACE
 GRANDDAM



PEAK BOMBERO MAXIMA
 THIRD DAM