



PEAK HOTJOB

PROGENESIS GTEE CABERNET RED VG-87-4YR-CAN

WESTCOAST GUARANTEE

HOLLENDALE JEDI CRIM-RED VG-88-5YR-USA 2\*

S-S-I MONTROSS JEDI

RI-VAL-RE TG CRIMSON-RED VG-86-2YR-USA

GTPI 2884

TD TR TL TY MWT TV 99%-I HH1F HH2F HH3F HH4F HH5F HH6F HCDF HMWF

Reg. #: HOCANM13567622

aAa: 432561

DMS: 561,135

Født: 11/15/2019

Kappa Casein: AB

Beta Casein: A2A2

PRODUKTION 117 Besætninger 268 Døtre 95% skh. MACE-G / 12-24

Mælk lbs	Fedt lbs	Fedt %	Protein lbs	Protein %
1472	90	+0.12	55	+0.03
NM\$ 731	CM\$ 736	FM\$ 680	GM\$ 714	DWP\$ 770
Foder Effektivitet 229	RFI -95	Sparet foder -59	Metan effektivitet 100	

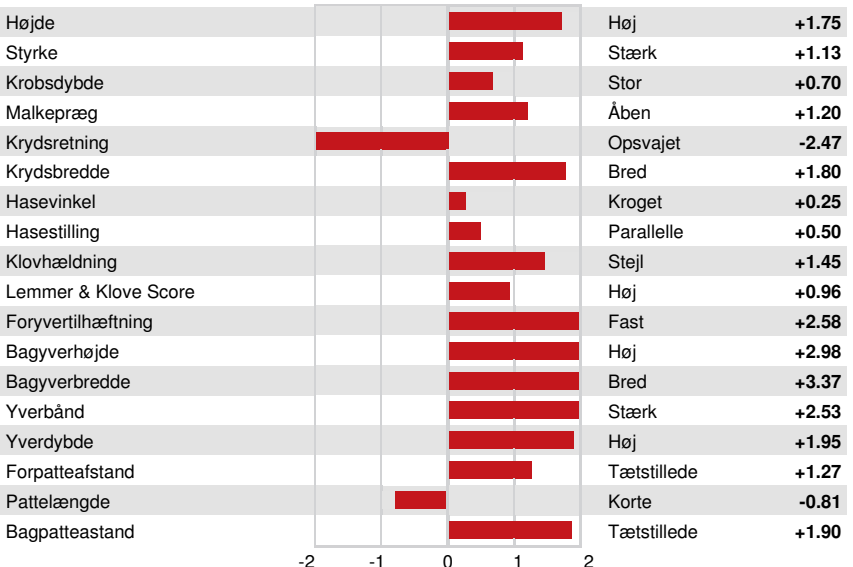
Gennemsnit ydelse døtre Mælk 28,917 lbs Fedt 1,273 lbs Protein 954 lbs

SUNDHED I ØVRIGT Immunitet 100

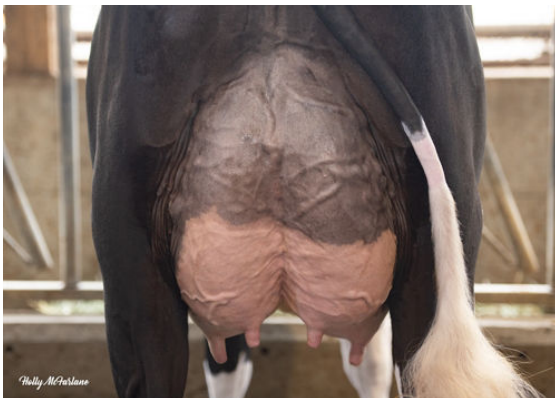
Holdbarhed	1.5	Kalve immunitet	94
Celletal	3.01	Koens reproeffektivitet	-0.7
Hunlig Frugtbarhed	-1.3	Kviens reproeffektivitet	0.2
Ungdyr overlevelse	-2.4	Fødselsindeks	1.9% 90% skh.
Kviens levedygtighed	0.5	Døtre Fødselsindeks	1.7% 87% skh.
Frugtbarhed Index	-0.3	Dødfødt Kalv	6.2%
		Døtre Dødfødt Kalv	4.1%

EKSTERIØR 59 Besætninger 133 Døtre 93% skh. MACE / 12-24

PTAT	2.25	Kompositlegeme	1.01
Malkeorganer	2.35	Krop	1.18
Lemmer	0.56		



PROGENESIS CHAMPION PALAZZO  
DAUGHTER



PROGENESIS CHAMPION PALAZZO  
DAUGHTER



PROGENESIS CHAMPION TIANNA  
DAUGHTER