



BOMAZ SOHOT
 FB LULU ACHV VEGAS EX-90-6YR-CAN 1*
 ABS ACHIEVER
 STUNNING-M MONTROSS LULU VG-87-2YR-USA DOM
 BACON-HILL MONTROSS
 BUTLERVIEW UNO LIVA 2074 VG-85-3YR-USA

GTPI 2721

TD TR TL TY MWT TV 99%-I HH1F HH2F HH3F HH4F HH5C HH6F HCDF HMWF

Reg. #: HOCANM13483482 aAa: 423516 DMS: 345,135
 Født: 09/30/2019 Kappa Casein: AB Beta Casein: A2A2

PRODUKTION 38 Besætninger 742 Døtre 98% skh. CDCB-G / 12-24

Mælk lbs	Fedt lbs	Fedt %	Protein lbs	Protein %
-27	97	+0.38	28	+0.11
NM\$ 704	CM\$ 729	FM\$ 555	GM\$ 638	DWP\$ 786
Foder Effektivitet 168	RFI 107	Sparet foder -278	Metan effektivitet 100	

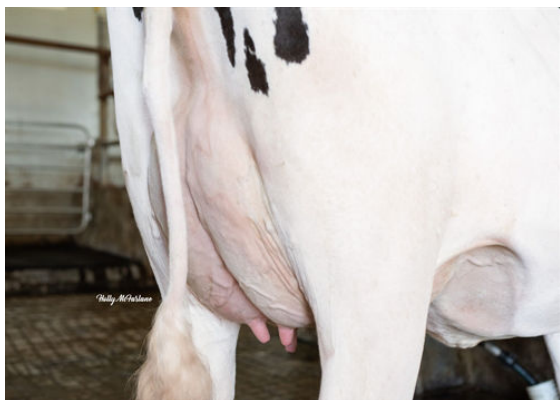
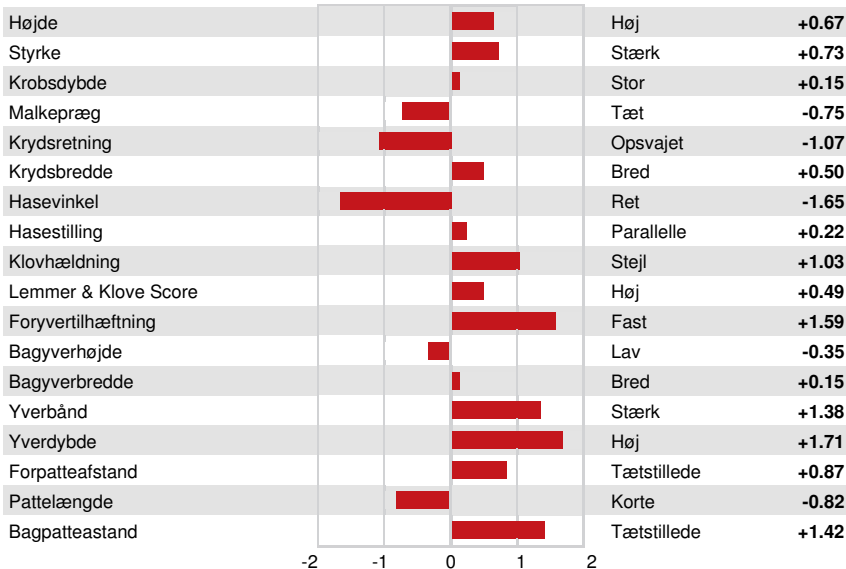
Gennemsnit ydelse døtre Mælk **25,843 lbs** Fedt **1,160 lbs** Protein **887 lbs**

SUNDHED I ØVRIGT Immunitet **112**

Holdbarhed	3.9	Kalve immunitet	110
Celletal	2.57	Koens reproeffektivitet	0.2
Hunlig Frugtbarhed	-0.4	Kviens reproeffektivitet	0.9
Ungdyr overlevelse	2.0	Fødselsindeks	1.2% 92% skh.
Kviens levedygtighed	0.9	Døtre Fødselsindeks	1.4% 85% skh.
Frugtbarhed Index	0.2	Dødfødt Kalv	5.0%
		Døtre Dødfødt Kalv	3.9%

EKSTERIØR 17 Besætninger 118 Døtre 91% skh. HAUSA-G / 12-24

PTAT	0.41	Kompositlegeme	1.13
Malkeorganer	0.64	Krop	-0.81
Lemmer	0.29		



FB LULU ACHV VEGAS

DAM



FB LULU ACHV VEGAS

DAM