



ABS ACHIEVER  
 PROGENESIS FORTUNE PALAU VG-87-3YR-CAN 4\*  
 PROGENESIS FORTUNE  
 PROGENESIS SUPERSHOT PASSION 8\*  
 COGENT SUPERSHOT  
 PROGENESIS ENFORCER PAT GP-82-3YR-CAN 3\*

**GTPI 2802**

TD TR TL TY MWT TV 99%-I HH1F HH2F HH3F HH4F HH5F HH6F HCDF HMWF

Reg. #: HOCANM13269461 aAa: 264135 DMS: 126,561  
 Født: 01/01/2019 Kappa Casein: BB Beta Casein: A2A2

**PRODUKTION** 3 Besætninger 19 Døtre 87% skh. CDCB-G / 12-24

Mælk lbs <b>867</b>	Fedt lbs <b>95</b>	Fedt % <b>+0.23</b>	Protein lbs <b>49</b>	Protein % <b>+0.08</b>
NM\$ <b>814</b>	CM\$ <b>833</b>	FM\$ <b>698</b>	GM\$ <b>774</b>	DWP\$ <b>736</b>
Foder Effektivitet <b>234</b>	RFI <b>-67</b>	Sparet foder <b>10</b>	Metan effektivitet <b>106</b>	

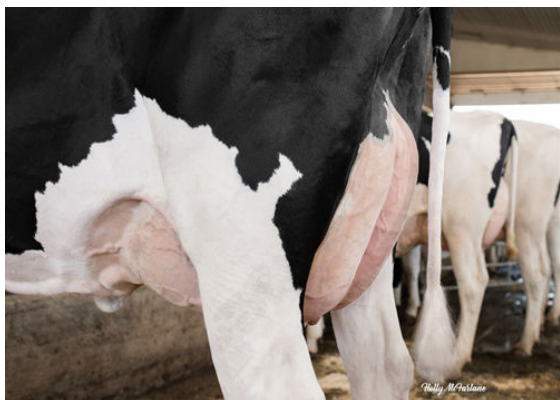
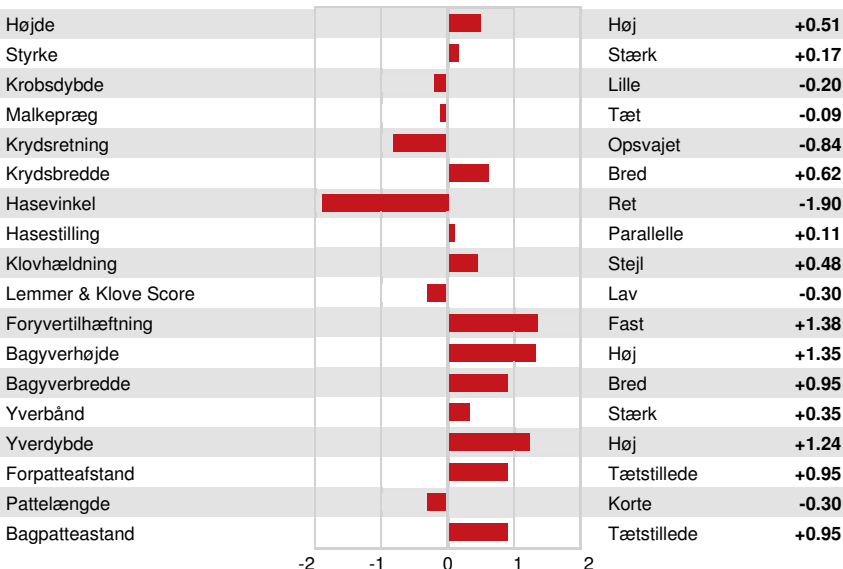
Gennemsnit ydelse døtre Mælk **26,284 lbs** Fedt **1,097 lbs** Protein **904 lbs**

**SUNDHED I ØVRIGT** Immunitet **103**

Holdbarhed	<b>3.1</b>	Kalve immunitet	<b>103</b>
Celletal	<b>2.72</b>	Koens reproeffektivitet	<b>0.2</b>
Hunlig Frugtbarhed	<b>-1.1</b>	Kviens reproeffektivitet	<b>0.8</b>
Ungdyr overlevelse	<b>0.8</b>	Fødselsindeks	<b>2.0%</b> 72% skh.
Kviens levedygtighed	<b>0.7</b>	Døtre Fødselsindeks	<b>2.3%</b> 70% skh.
Frugtbarhed Index	<b>0.0</b>	Dødfødt Kalv	<b>5.1%</b>
		Døtre Dødfødt Kalv	<b>5.5%</b>

**EKSTERIØR** G Besætninger G Døtre 81% skh. HAUSA-G / 12-24

PTAT	<b>0.73</b>	Kompositlegeme	<b>0.37</b>
Malkeorganer	<b>1.11</b>	Krop	<b>-0.30</b>
Lemmer	<b>-0.38</b>		



PROGENESIS FORTUNE PALAU  
 DAM



PROGENESIS ENFORCER PAT  
 THIRD DAM



RUSSELLWAY CAMERON PINKY  
 FOURTH DAM