



PROGENESIS POSITIVE
 WESTCOAST FORTUNE SKYLA
 PROGENESIS FORTUNE
 MS SOFIAS DELTA SKY VG-85-3YR-CAN 2*
 MR MOGUL DELTA 1427
 SNOWBIZ SYMPATICO SOFIA VG-85-2YR-USA 1*

GTPI 2568

TD RC TL TY MWT TV 99%-I HH1F HH2F HH3F HH4F HH5F HH6F HCDF HMWF

Reg. #: HOCANM13127784 aAa: 234156 DMS: 345,135
 Født: 11/05/2018 Kappa Casein: AB Beta Casein: A2A2

PRODUKTION 1188 Besætninger 3731 Døtre 97% skh. MACE-G / 12-24

Mælk lbs	Fedt lbs	Fedt %	Protein lbs	Protein %
1332	59	+0.03	37	-0.02
NM\$ 542	CM\$ 546	FM\$ 546	GM\$ 524	DWP\$ 355
Foder Effektivitet	RFI	Sparet foder	Metan effektivitet	
141	85	-139	102	

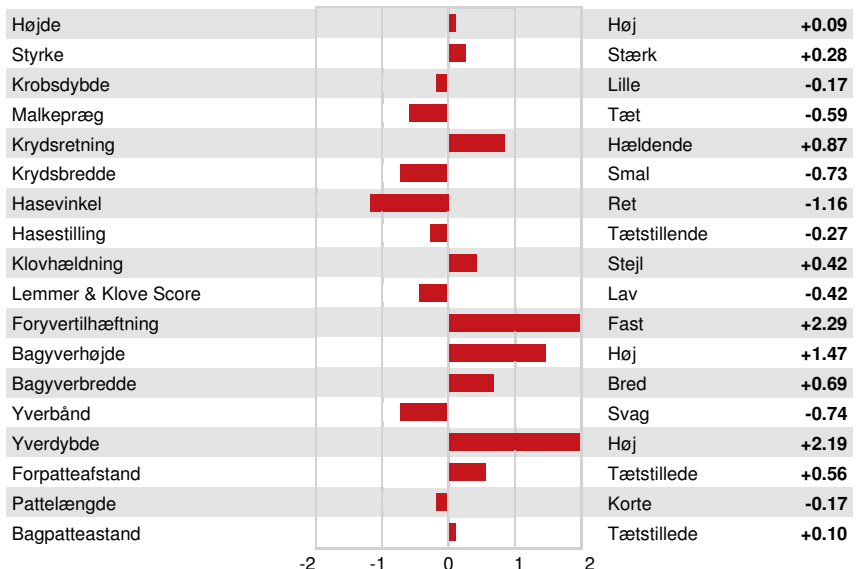
Gennemsnit ydelse døtre Mælk **26,736 lbs** Fedt **1,130 lbs** Protein **874 lbs**

SUNDHED I ØVRIGT Immunitet **93**

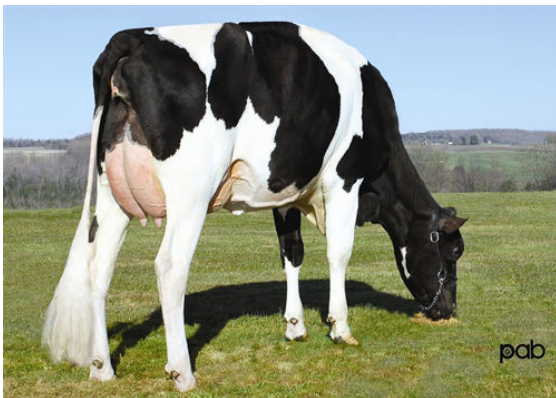
Holdbarhed	2.9	Kalve immunitet	86
Celletal	2.71	Koens reproeffektivitet	-0.1
Hunlig Frugtbarhed	0.6	Kviens reproeffektivitet	-2.1
Ungdyr overlevelse	-1.7	Fødselsindeks	1.5% 93% skh.
Kviens levedygtighed	-0.2	Døtre Fødselsindeks	2.0% 91% skh.
Frugtbarhed Index	0.1	Dødfødt Kalv	5.0%
		Døtre Dødfødt Kalv	4.9%

EKSTERIØR 950 Besætninger 2370 Døtre 93% skh. MACE / 12-24

PTAT	0.84	Kompositlegeme	0.36
Malkeorganer	1.41	Krop	-0.86
Lemmer	-0.43		



GEN-I-BEQ SNOWMAN SUMMER
 FOURTH DAM



GEN-I-BEQ BOLTON SECRETLY
 FIFTH DAM



GEN-I-BEQ BOLTON SECRETLY
 FIFTH DAM