



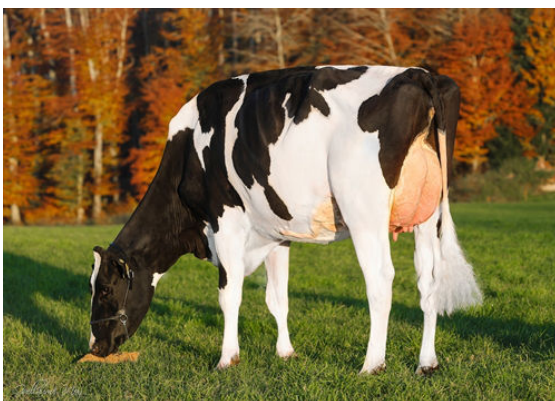
WILLSBRO ABBOTT
 WALNUTLAWN MCCUTCHEN SUMMER EX-94-2E-CAN 12*
 DE-SU BKM MCCUTCHEN 1174
 MISTY SPRINGS LAVANGUARD SUE VG-89-4YR-CAN 13*
 COMESTAR LAVANGUARD
 MISTY SPRINGS FBI SUZANNE VG-87-2YR-CAN 4*



BIRKENTREE SIDEKICK ELLISSIA
 DAUGHTER



PTIT COEUR SIDEKICK DANCING
 DAUGHTER



OUR-FAVOURITE SIDEKICK PAMELA
 DAUGHTER

GTPI 2198

VG-CAN	TD	TR	TL	XIF	TY	MWT	TV	99%-1	HH1F	HH2F	HH3F	HH4F	HH5F	HH6F	HCDF	HMWF
Reg. #:	HOCANM12508113		aAa:		312546		DMS:		234,123							
Født:	07/14/2016		Kappa Casein:		AB		Beta Casein:		A2A2							

PRODUKTION	5577 Besætninger	20263 Døtre	99% skh.	MACE-G / 12-24					
Mælk lbs	-1074	Fedt lbs	5	Fedt %	+0.19	Protein lbs	-5	Protein %	+0.12
NM\$	-58	CM\$	-37	FM\$	-194	GM\$	-74	DWP\$	
Foder Effektivitet	-28	RFI	-3	Sparet foder	-238	Metan effektivitet	99		
Gennemsnit ydelse døtre		Mælk	24,002 lbs	Fedt	1,004 lbs	Protein	792 lbs		

SUNDHED I ØVRIGT	Immunitet	100	
Holdbarhed	0.0	Kalve immunitet	103
Celletal	2.73	Koens reproeffektivitet	0.3
Hunlig Frugtbarhed	-0.7	Kviens reproeffektivitet	1.2
Ungdyr overlevelse	-4.4	Fødselsindeks	2.1% 99% skh.
Kviens levedygtighed	0.6	Døtre Fødselsindeks	2.2% 96% skh.
Frugtbarhed Index	-0.2	Dødfødt Kalv	6.4%
		Døtre Dødfødt Kalv	6.4%

EKSTERIØR	4118 Besætninger	13999 Døtre	99% skh.	MACE / 12-24
PTAT	3.11	Kompositlegeme	1.59	
Malkeorganer	2.23	Krop	1.88	
Lemmer	1.24			

Højde		Høj	+2.70
Styrke		Stærk	+1.79
Krobsdybde		Stor	+2.34
Malkepræg		Åben	+1.79
Krydsretning		Hældende	+0.01
Krydsbredde		Bred	+1.97
Hasevinkel		Kroget	+1.73
Hasesilling		Parallelle	+1.52
Klovhældning		Stejl	+1.75
Lemmer & Klove Score		Høj	+1.85
Foryvertilhæftning		Fast	+3.87
Bagyverhøjde		Høj	+3.02
Bagyverbredde		Bred	+1.98
Yverbånd		Stærk	+1.43
Yverdybde		Høj	+3.33
Forpatteafstand		Tætstillede	+0.76
Pattelængde		Lange	+0.69
Bagpatteastand		Vidstillede	0.00

-2 -1 0 1 2