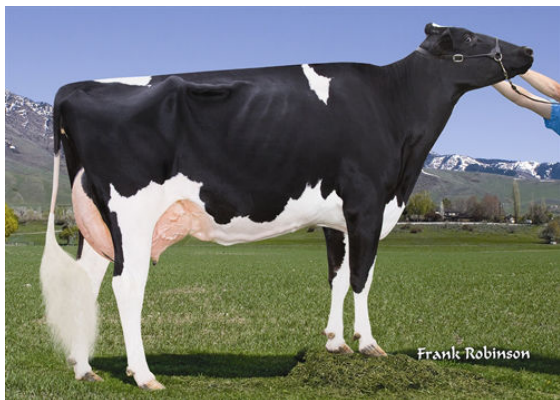




SEAGULL-BAY MOGUL 1725
GRANDDAM



T-C-G OBSERVER MAY
THIRD DAM



T-C-G SHOTTLE MINNOW
FOURTH DAM



SANDY-VALLEY AFTERBURNER
LADYS-MANOR SSH SEASHORE VG-87-2YR-CAN 2*
COGENT SUPERSHOT
SEAGULL-BAY MOGUL 1725 EX-90-4YR-USA
MOUNTFIELD SSI DCY MOGUL
T-C-G OBSERVER MAY VG-86-2YR-USA

GTPI 2490

TD TR TL TY MWT TV 99%-NA HH1F HH2F HH3F HH4F HH5F HH6F HCDF HMWF

Reg. #: HOCANM12371213 aAa: 243615 DMS: 345
Født: 04/16/2016 Kappa Casein: AB Beta Casein: A2A2

PRODUKTION

63 Besætninger 392 Døtre 95% skh. MACE-G / 12-24

Mælk lbs	Fedt lbs	Fedt %	Protein lbs	Protein %
1769	39	-0.11	39	-0.06
NM\$ 531	CM\$ 523	FM\$ 595	GM\$ 479	DWP\$ 394
Foder Effektivitet	RFI	Sparet foder	Metan effektivitet	
134	-57	38	100	

Gennemsnit ydelse døtre Mælk **28,912 lbs** Fedt **1,085 lbs** Protein **907 lbs**

SUNDHED I ØVRIGT

Immunitet 96

Holdbarhed	3.2	Kalve immunitet	100
Celletal	2.95	Koens reproeffektivitet	-0.8
Hunlig Frugtbarhed	-0.6	Kviens reproeffektivitet	0.6
Ungdyr overlevelse	1.2	Fødselsindeks	1.8% 86% skh.
Kviens levedygtighed	-0.3	Døtre Fødselsindeks	1.9% 75% skh.
Frugtbarhed Index	-0.2	Dødfødt Kalv	5.4%
		Døtre Dødfødt Kalv	4.0%

EKSTERIØR

G Besætninger G Døtre 85% skh. MACE / 12-24

PTAT	1.09	Kompositlegeme	0.11
Malkeorganer	0.80	Krop	0.97
Lemmer	0.27		

Højde			Høj	+1.20
Styrke			Stærk	+0.32
Krobsdøbde			Stor	+0.59
Malkepræg			Åben	+1.64
Krydsretning			Opsvaret	-0.11
Krydsbredde			Bred	+1.95
Hasevinkel			Ret	-1.06
Hasestilling			Parallelle	+0.63
Klovhældning			Stejl	+0.67
Lemmer & Klove Score			Høj	+0.49
Foryvertilhæftning			Fast	+0.63
Baggyverhøjde			Høj	+1.65
Baggyverbredde			Bred	+1.28
Yverbånd			Stærk	+0.57
Yverdybde			Høj	+0.46
Forpatteafstand			Tætstillede	+0.74
Pattelængde			Lange	+0.06
Bagpatteastand			Tætstillede	+0.79