



DE-SU BKM MCCUTCHEN 1174
 MS CHASSITY OBS CLAIRE VG-87-2YR-CAN 24*
 DE-SU OBSERVER
 REGANCREST CHASSITY TY TL EX-92-4YR-USA GMD DOM 35*
 PICSTON SHOTTLE
 REGANCREST CINDERELLA EX-92-2E-USA GMD DOM 7*

GTPI 2111

EX TD TR TL XIF TY TV 99%-I HH1F HH2F HH3F HH4F HH5F HH6F HCDF HMWF

Reg. #: HOCANM11696704 aAa: 312456 DMS: 123,234
 Født: 02/20/2013 Kappa Casein: AE Beta Casein: A1A2

PRODUKTION 6424 Besætninger 19605 Døtre 99% skh. MACE-G / 12-24

Mælk lbs	Fedt lbs	Fedt %	Protein lbs	Protein %
1253	10	-0.14	19	-0.08
NM\$ -153	CM\$ -161	FM\$ -71	GM\$ -206	DWP\$ -252
Foder Effektivitet -5	RFI 197	Sparet foder -494	Metan effektivitet 98	

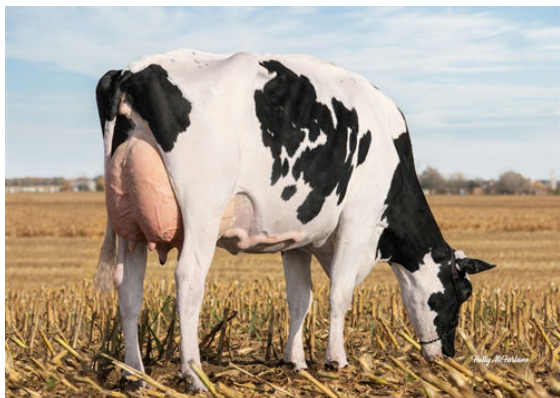
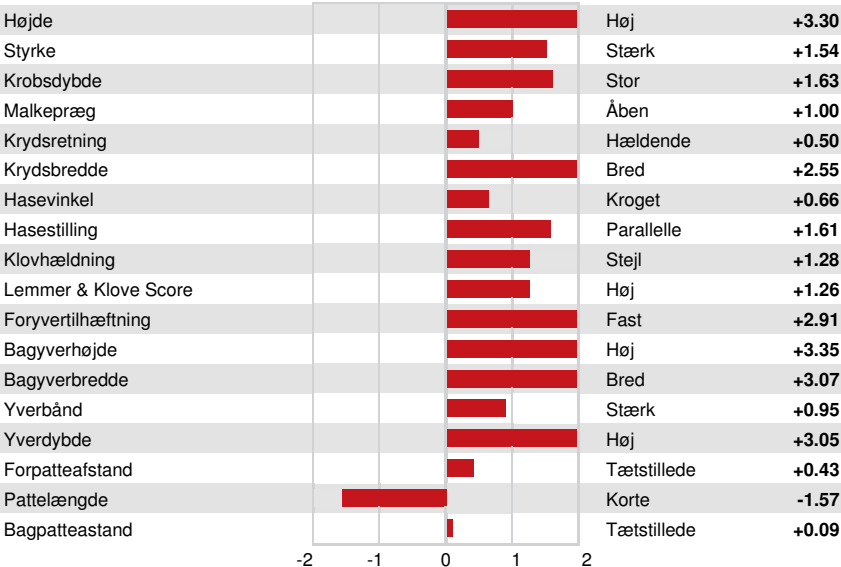
Gennemsnit ydelse døtre Mælk **26,129 lbs** Fedt **992 lbs** Protein **810 lbs**

SUNDHED I ØVRIGT Immunitet **99**

Holdbarhed	-1.7	Kalve immunitet	108
Celletal	2.87	Koens reproeffektivitet	-2.8
Hunlig Frugtbarhed	-2.6	Kviens reproeffektivitet	-1.5
Ungdyr overlevelse	-6.6	Fødselsindeks	2.9% 99% skh.
Kviens levedygtighed	0.4	Døtre Fødselsindeks	2.8% 97% skh.
Frugtbarhed Index	-2.5	Dødfødt Kalv	8.3%
		Døtre Dødfødt Kalv	7.4%

EKSTERIØR 4800 Besætninger 13736 Døtre 99% skh. MACE / 12-24

PTAT	2.32	Kompositlegeme	1.96
Malkeorganer	2.06	Krop	1.21
Lemmer	0.68		



LIBERTY-GEN HIGH ACHIEVER



VOGUE OCTANE SUNSTRUCK



STANTONS OCTANE LACASSA