



DYMENTHOLM S SYMPATICO \*RC  
 VAL-BISSON SHOTTLE IMELDA EX-91-6YR-CAN 11\*  
 PICSTON SHOTTLE  
 VAL-BISSON GOLDWYN MAYA VG-88-6YR-CAN 41\*  
 BRAEDALE GOLDWYN  
 VAL-BISSON FINLEY DREAM VG-87-6YR-CAN 14\*

**GTPI 2087**

GP-CAN TD RC TL TY TV HH1F HH2F HH3C HH4F HH5F HH6F HCDF HMWF

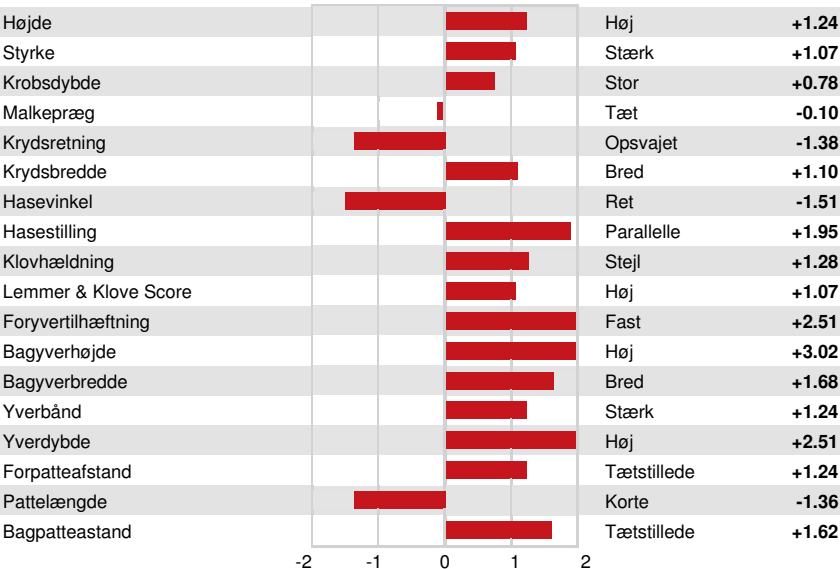
Reg. #: HOCANM108109390 aAa: 312546 DMS: 135  
 Født: 05/18/2013 Kappa Casein: AB Beta Casein: A1A2

PRODUKTION		1589 Besætninger	3408 Døtre	99% skh.	MACE-G / 12-24
Mælk lbs	Fedt lbs	Fedt %	Protein lbs	Protein %	
-962	25	+0.25	-20	+0.04	
NM\$ -136	CM\$ -124	FM\$ -187	GM\$ -148	DWP\$ -283	
Foder Effektivitet	RFI	Sparet foder	Metan effektivitet		
-40	193	-397	96		

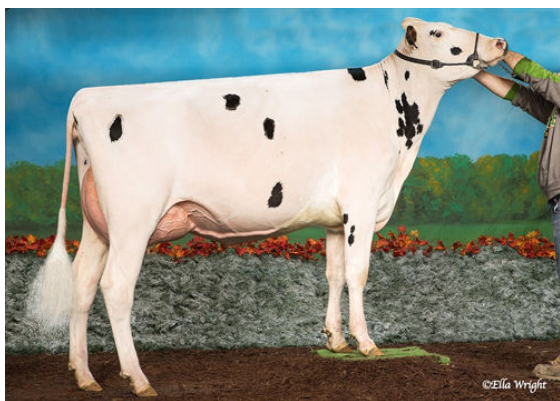
Gennemsnit ydelse døtre Mælk 23,381 lbs Fedt 973 lbs Protein 751 lbs

SUNDHED I ØVRIGT		Immunitet	90
Holdbarhed	-1.5	Kalve immunitet	99
Celletal	2.69	Koens reproeffektivitet	-2.5
Hunlig Frugtbarhed	-0.6	Kviens reproeffektivitet	2.1
Ungdyr overlevelse	-3.3	Fødselsindeks	2.5% 96% skh.
Kviens levedygtighed	0.4	Døtre Fødselsindeks	3.9% 94% skh.
Frugtbarhed Index	-0.7	Dødfødt Kalv	5.6%
		Døtre Dødfødt Kalv	5.9%

EKSTERIØR		1085 Besætninger	2056 Døtre	98% skh.	MACE / 12-24
PTAT	1.76	Kompositlegeme	1.35		
Malkeorganer	2.07	Krop	-0.13		
Lemmer	1.04				



GASTLOSEN INTEGRAL LAYLANI



SUNNYHOME INTEGRAL MARCIE



DESLACS INTEGRAL ANARICK