



PEAK POWERSTAR
 PROGENESIS PLINKO PACKAGE GP-83-2YR-CAN
 PEAK PLINKO
 PROGENESIS EINSTEIN PACKERS 1*
 SILVERRIDGE V EINSTEIN
 PROGENESIS CHALLENGER PARIS VG-88-5YR-CAN

GPA LPI +3799 PRO\$ 3144

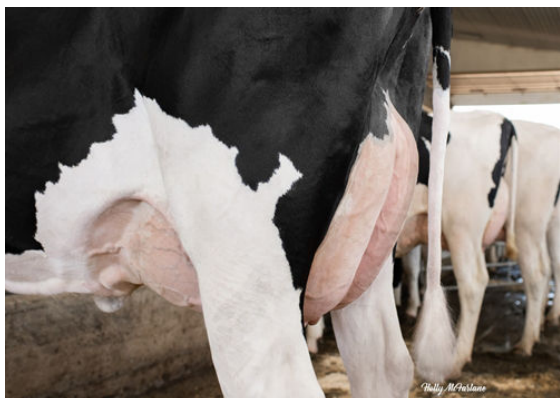
DPF RDF BLF CNF BYF MWF CVF HH1F HH2F HH3F HH4F HH5C HH6F HDCF HMWF

Reg. #: HOCANM14259896 aAa: 243615 DMS: 135,561
 Født: 03/14/2023 Kappa Casein: AA Beta Casein: A1A2

| PRODUKTION | | | GPA 24*DEC | |
|--------------------|---------|--------------------|------------|-----------|
| G Besætninger | | G Døtre | 80% skh. | |
| Mælk kg | Fedt kg | Fedt % | Protein kg | Protein % |
| 1555 | 102 | +0.33 | 85 | +0.25 |
| Foder Effektivitet | BMR | Metan effektivitet | | |
| 103 | 97 | 103 | | |

| SUNDHED I ØVRIGT | | Immunitet | 106 |
|----------------------|-----|-----------------------------|-----|
| Holdbarhed | 108 | Kalve immunitet | 101 |
| Celletal | 106 | Fødselsindex | 105 |
| Hunlig Frugtbarhed | 105 | Kælvningsevne | 110 |
| Huldværdi | 96 | Malketid | 101 |
| Mastitis Modstand | 106 | Temperament | 103 |
| Laktation persistens | 96 | Metabolisk Sygdomsresistens | 106 |

| EKSTERIØR | | GPA 24*DEC | |
|-----------------|---|-------------|----------|
| G Besætninger | | G Døtre | 76% skh. |
| Eksteriør | 5 | Kropsstyrke | 2 |
| Malkeorganer | 3 | Kryds | 4 |
| Lemmer og Klove | 4 | | |



PROGENESIS FORTUNE PALAU
 FOURTH DAM