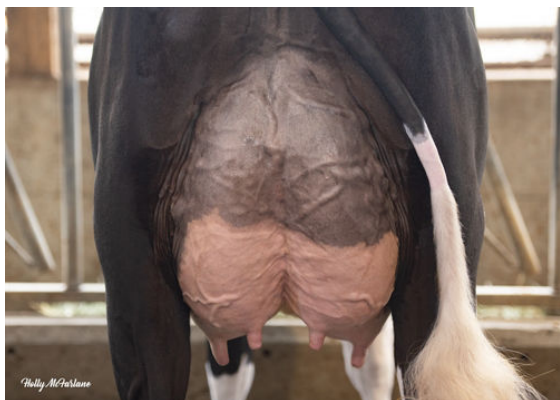




PEAK HOTJOB
 PROGENESIS GTEE CABERNET RED VG-87-4YR-CAN
 WESTCOAST GUARANTEE
 HOLLENDALE JEDI CRIM-RED VG-88-5YR-USA 2*
 S-S-I MONTROSS JEDI
 RI-VAL-RE TG CRIMSON-RED VG-86-2YR-USA



PROGENESIS CHAMPION PALAZZO
 DAUGHTER



PROGENESIS CHAMPION PALAZZO
 DAUGHTER



PROGENESIS CHAMPION TIANNA
 DAUGHTER

GLPI +2993 PRO\$ 1336
 DPF BKC RDF BLF BYF MWF CVF HH1F HH2F HH3F HH4F HH5F HH6F HCDF HMWF

Reg. #: HOCANM13567622 aAa: 432561 DMS: 561,135
 Født: 11/15/2019 Kappa Casein: AB Beta Casein: A2A2

PRODUKTION 21 Besætninger 41 Døtre 92% skh. **GEV 24*DEC**

Mælk kg	Fedt kg	Fedt %	Protein kg	Protein %
756	53	+0.20	35	+0.08
Foder Effektivitet	BMR	Metan effektivitet		
98	96	100		

Gennemsnit ydelse døtre Mælk **13,471 kg** Fedt **583 kg** Protein **445 kg**

SUNDHED I ØVRIGT **Immunitet 100**

Holdbarhed	102	Kalve immunitet	94
Celletal	101	Fødselsindex	103
Hunlig Frugtbarhed	102	Kælvningsevne	108
Huldværdi	101	Malketid	100
Mastitis Modstand	105	Temperament	98
Laktation persistens	90	Metabolisk Sygdomsresistens	106

EKSTERIØR 12 Besætninger 29 Døtre 88% skh. **GEV 24*DEC**

Eksteriør	-1	Kropsstyrke	1
Malkeorganer	4	Kryds	-8
Lemmer og Klove	-7	% af døtre kåret 80 point eller bedre	72

