



PROGENESIS POSITIVE  
 WESTCOAST IMAX SKY23037 5915 GP-83-2YR-CAN 2\*  
 SILVERRIDGE V IMAX  
 MS SOFIAS DELTA SKY VG-85-3YR-CAN 2\*  
 MR MOGUL DELTA 1427  
 SNOWBIZ SYMPATICO SOFIA VG-85-2YR-USA 1\*

GLPI +3423 PRO\$ 2116

DPF RDC BLF CNF BYF MWF CVF HH1F HH2F HH3F HH4F HH5F HH6F HCDF HMWF

Reg. #: HOCANM13127779 aAa: 423561 DMS: 345,135  
 Født: 10/29/2018 Kappa Casein: AA Beta Casein: A1A2

**PRODUKTION** 28 Besætninger 49 Døtre 93% skh. GEBV 24\*DEC

Mælk kg	Fedt kg	Fedt %	Protein kg	Protein %
1578	93	+0.26	68	+0.12
Foder Effektivitet	BMR	Metan effektivitet		
100	95	96		

Gennemsnit ydelse døtre Mælk 13,034 kg Fedt 556 kg Protein 432 kg

**SUNDHED I ØVRIGT**

Immunitet 89

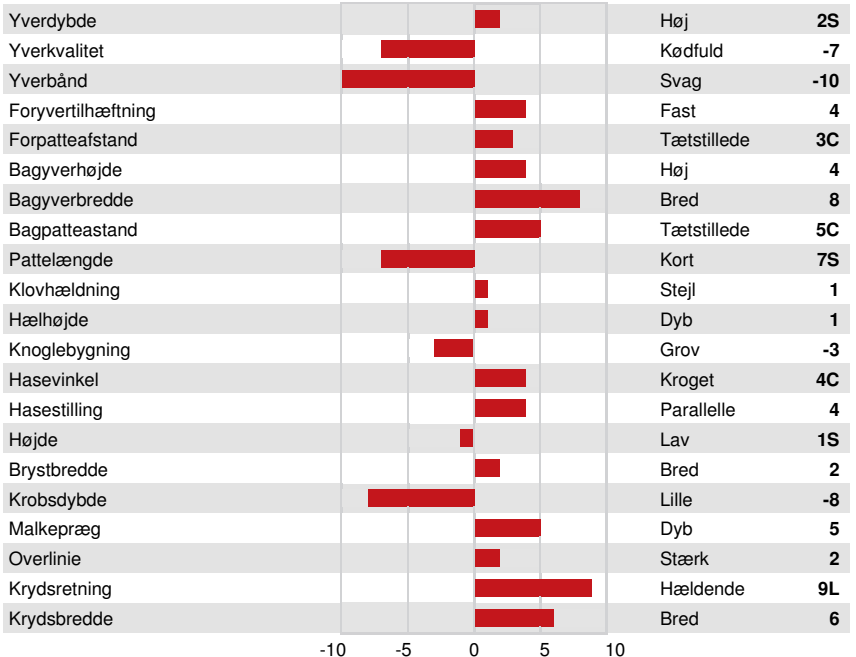
Holdbarhed	101	Kalve immunitet	91
Celletal	98	Fødselsindex	102
Hunlig Frugtbarhed	101	Kælvningsevne	105
Huldværdi	98	Malketid	103
Mastitis Modstand	99	Temperament	100
Laktation persistens	106	Metabolisk Sygdomsresistens	99

**EKSTERIØR**

22 Besætninger 30 Døtre 90% skh.

GEBV 24\*DEC

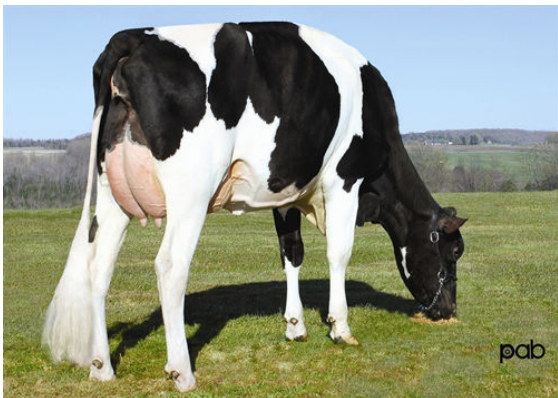
Eksteriør	4	Kropsstyrke	1
Malkeorganer	-1	Kryds	9
Lemmer og Klove	8	% af døtre kåret 80 point eller bedre	73



MS SOFIAS DELTA SKY  
GRANDDAM



GEN-I-BEQ SNOWMAN SUMMER  
FOURTH DAM



GEN-I-BEQ BOLTON SECRETLY  
FIFTH DAM