



PROGENESIS TOPNOTCH  
 SILVERRIDGE V DUKE EMAIL EX-90-2E-CAN 9\*  
 S-S-I MONTROSS DUKE  
 SILVERRIDGE V SSHOT EARRING EX-90-6YR-CAN 10\*  
 COGENT SUPERSHOT  
 SILVERRIDGE V MUNITION EARWIG EX-90-5E-CAN 6\*

GLPI +3628 PRO\$ 2362

DPF MFF RDF BLF CNF BYF MWF CVF HH1F HH2F HH3F HH4F HH5F HH6F HCDF HMWF

Reg. #: HOCANM12857528 aAa: 534126 DMS: 345  
 Født: 04/18/2018 Kappa Casein: AB Beta Casein: A2A2

**PRODUKTION** 129 Besætninger 512 Døtre 98% skh. GEBV 24\*DEC

Mælk kg	Fedt kg	Fedt %	Protein kg	Protein %
779	104	+0.60	67	+0.31
Foder Effektivitet	BMR	Metan effektivitet		
96	99	107		

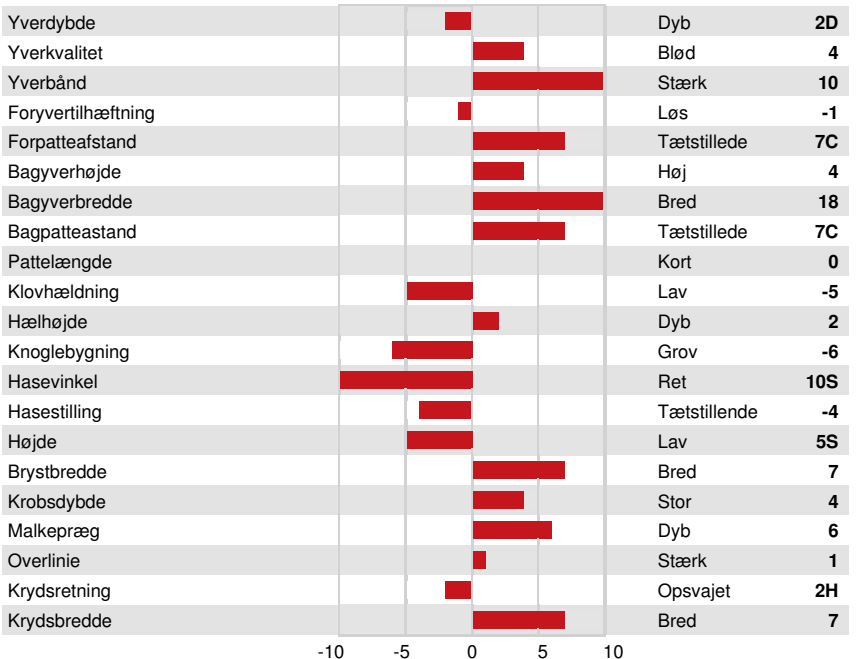
Gennemsnit ydelse døtre Mælk 13,141 kg Fedt 578 kg Protein 450 kg

**SUNDHED I ØVRIGT** Immunitet 108

Holdbarhed	107	Kalve immunitet	102
Celletal	107	Fødselsindex	101
Hunlig Frugtbarhed	103	Kælvningsevne	104
Huldværdi	105	Malketid	97
Mastitis Modstand	108	Temperament	97
Laktation persistens	99	Metabolisk Sygdomsresistens	112

**EKSTERIØR** 116 Besætninger 419 Døtre 96% skh. GEBV 24\*DEC

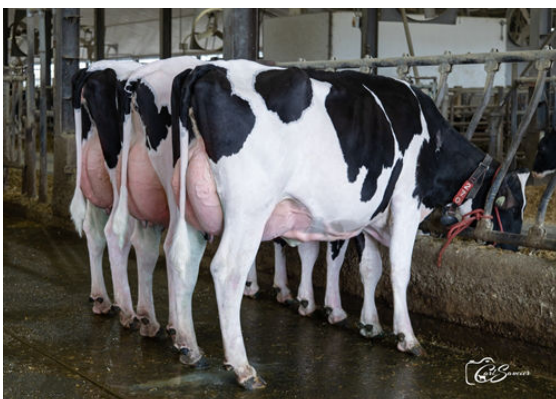
Eksteriør	5	Kropsstyrke	8
Malkeorganer	7	Kryds	3
Lemmer og Klove	-5	% af døtre kåret 80 point eller bedre	73



PROGENESIS EINSTEIN WIMZY  
 DAUGHTER



HAH ALICE  
 DAUGHTER



EINSTEIN DAUGHTER GROUP

L to R - BEAUOISE EINSTEIN ELIAS, BEAUOISE EINSTEIN PIKKY,  
 BEAUOISE EINSTEIN PIRKI