



LONG-LANGS OMAN OMAN  
 AMIGHETTI SHOTTLE AVE TY VG-89-ITA  
 PICSTON SHOTTLE  
 AMIGHETTI IRON ALUNDRA VG-89-4YR-ITA  
 BOSS IRON  
 AMIGHETTI RUDOLPH NIKKI VG-88-3YR-ITA

GLPI +2802 PRO\$ 410

EX-90-HUN ST DPF RDF BLF BYF CVF HH1F HH2F HH3F HH4F HH5F HH6F HCDF HMWF

Reg. #: HOITAM17990915143 aAa: 342516 DMS:  
 Født: 07/15/2010 Kappa Casein: AE Beta Casein: A1A2

**PRODUKTION** 3647 Besætninger 10670 Døtre 99% skh. GEBV 24\*AUG

Mælk kg	Fedt kg	Fedt %	Protein kg	Protein %
-980	26	+0.56	-18	+0.12
Foder Effektivitet	BMR	Metan effektivitet		
88	100	102		

Gennemsnit ydelse døtre Mælk 11,839 kg Fedt 499 kg Protein 387 kg

**SUNDHED I ØVRIGT**

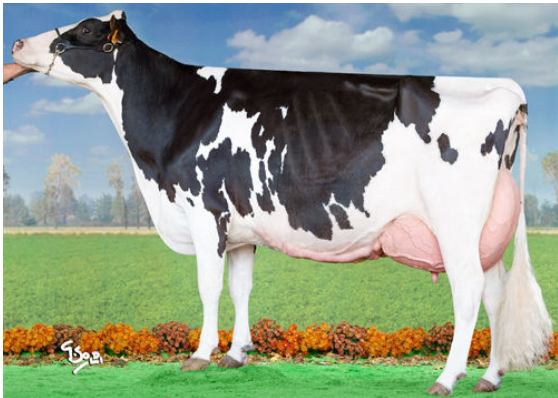
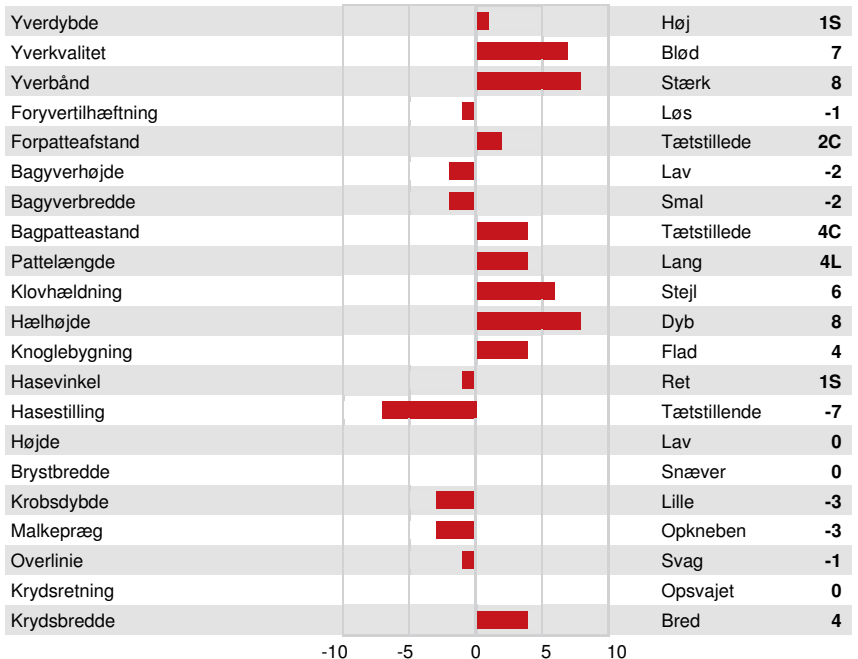
Immunitet 100

Holdbarhed	106	Kalve immunitet	97
Celletal	99	Fødselsindex	97
Hunlig Frugtbarhed	109	Kælvningsevne	101
Huldværdi	103	Malketid	106
Mastitis Modstand	99	Temperament	105
Laktation persistens	99	Metabolisk Sygdomsresistens	101

**EKSTERIØR**

3287 Besætninger 9953 Døtre 99% skh. GEBV 24\*AUG

Eksteriør	2	Kropsstyrke	0
Malkeorganer	3	Kryds	1
Lemmer og Klove	1	% af døtre kåret 80 point eller bedre	76



TOC-FARM UNO UDILIA



SNOWBIZ N UNO LENA



EDG RUBY UNO RIZA