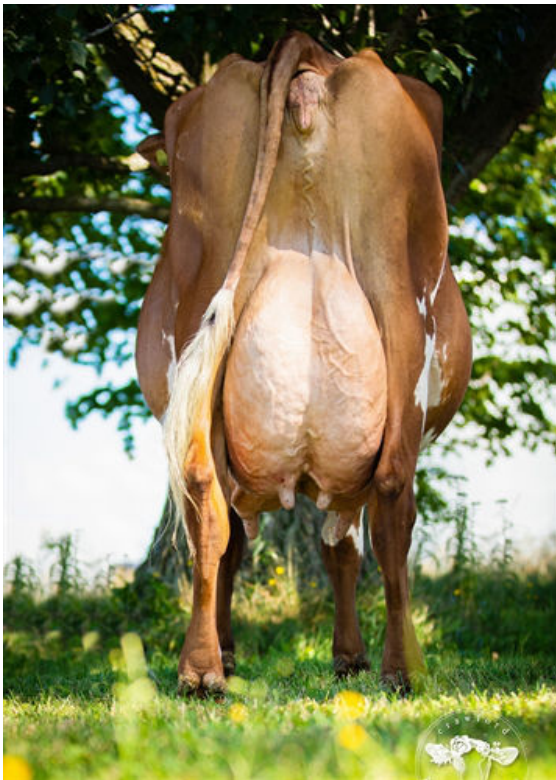




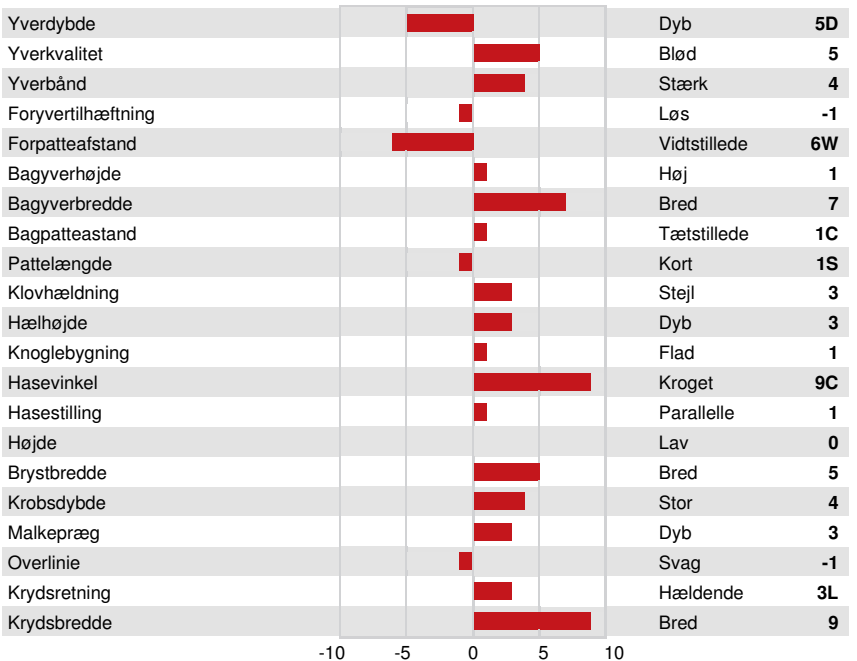
DES COTEAUX RUBYWAY  
 MARBRAE ARBITER'S CATALINA EX-90-2E-CAN 1\*  
 RUISSEAU CLAIR ARBITER  
 MARBRAE OBLIQUE'S CAMBRIDGE EX-92-6E-CAN 2\*  
 JELYCA OBLIQUE  
 MARBRAE KINDLE'S CAMBER GP-82-2YR-CAN

<b>GPA LPI +3170</b>		<b>PRO\$ 1440</b>	
TF AMF		AH1F AH2F AHCF	
Reg. #: AYCANM120893455	aAa: 342516	DMS:	
Født: 10/04/2021	Kappa Casein: AA	Beta Casein: A1A2	
<b>PRODUKTION</b>		G Besætninger	G Døtre 64% skh. GPA 24*DEC
Mælk kg <b>1109</b>	Fedt kg <b>61</b>	Fedt % <b>+0.19</b>	Protein kg <b>42</b> Protein % <b>+0.05</b>



<b>SUNDHED I ØVRIGT</b>		<b>Immunitet 102</b>	
Holdbarhed	<b>104</b>	Kalve immunitet	<b>102</b>
Celletal	<b>101</b>	Fødselsindex	<b>97</b>
Hunlig Frugtbarhed	<b>101</b>	Kælvningsevne	<b>99</b>
Huldværdi	<b>103</b>	Malketid	<b>104</b>
Mastitis Modstand	<b>103</b>	Temperament	<b>105</b>
Laktation persistens	<b>106</b>	Metabolisk Sygdomsresistens	<b>99</b>

<b>EKSTERIØR</b>		G Besætninger	G Døtre 54% skh. GPA 24*DEC
Eksteriør	<b>5</b>	Kropsstyrke	<b>5</b>
Malkeorganer	<b>2</b>	Kryds	<b>7</b>
Lemmer og klove	<b>6</b>		



MARBRAE OBLIQUE'S CAMBRIDGE  
 GRANDDAM



MARBRAE ARBITER'S CATALINA

DAM