



REGANCREST-MR DRHAM SAM  
 STANTONS SHERICE VG-85-2YR-CAN 26\*  
 WA-DEL CONVINCER TL CV BY  
 SHER-EST RUDOLPH STRESS VG-86-3YR-CAN 49\*  
 STARTMORE RUDOLPH  
 SHER-EST THOR SOUP-TW VG-88-3YR-USA GMD DOM 1\*

**GTPI 1707**

EX-92-CAN EXTRA TD TL XIF TY TV HH1F HH2F HH3F HH4F HH5F HH6F HCDF HMWF

注册号 #: HOCANM7746123 aAa: 321456 DMS: 135,123  
 出生日期: 08/03/2005 K-酪蛋白: BB β-酪蛋白: A2A2

生产性能 9804 牛群数 35894 女儿数 98% 可靠性 MACE-G / 12-24

产奶量磅	乳脂量磅	乳脂率	乳蛋白量磅	乳蛋白率
-916	22	+0.23	-22	+0.03
净效益 -109	奶酪效益指数 -107	液态奶效益指数 -131	放牧效益指数 -154	奶牛福利效益指数
饲料效率 11	剩余采食量 -64	饲料节约量 141	甲烷效率 100	

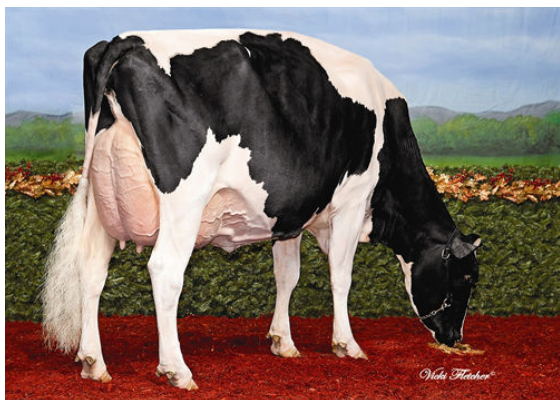
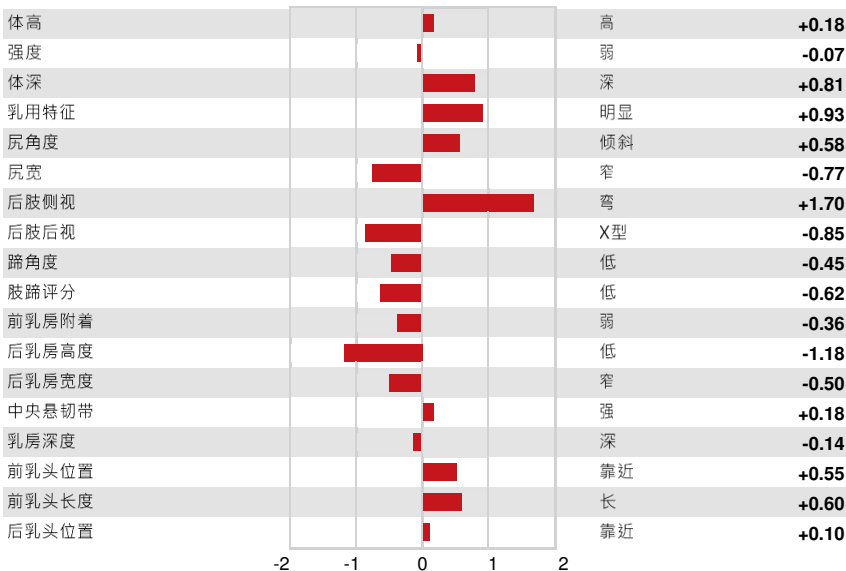
女儿平均 (成年当量) 产奶量 25,152 磅 乳脂量 969 磅 乳蛋白量 800 磅

健康和繁殖 免疫指数 86

生产寿命	-2.2	犊牛免疫指数	87
体细胞评分	3.08	成母牛受胎率	-5.7
女儿妊娠率	-2.8	青年牛受胎率	-2.3
存活率	0.1	产犊难易度	1.9% 95% 可靠性
青年牛存活力	-0.5	女儿产犊难易度	2.6% 92% 可靠性
繁殖力指数	-4.0	死胎率	4.8%
		女儿死胎率	5.8%

体型 6509 牛群数 22612 女儿数 94% 可靠性 MACE / 12-24

体型预测传递力	0.04	体躯综合	-0.51
乳房综合	-0.55	乳用综合	0.28
肢蹄综合	-0.82		



WALNUTLAWN STEADY JULIA



PHILLHAVEN STEADY BREEZE



VAUDAL STEADY LILLY ANNE