



REGANCREST-MR DRHAM SAM
 STANTONS SHERICE VG-85-2YR-CAN 26*
 WA-DEL CONVINCER TL CV BY
 SHER-EST RUDOLPH STRESS VG-86-3YR-CAN 49*
 STARTMORE RUDOLPH
 SHER-EST THOR SOUP-TW VG-88-3YR-USA GMD DOM 1*

GLPI +2168 PRO\$ -890

EX-92-CAN EXTRA DPF BLF CNF XIF BYF CVF HH1F HH2F HH3F HH4F HH5F HH6F HCDF HMWF

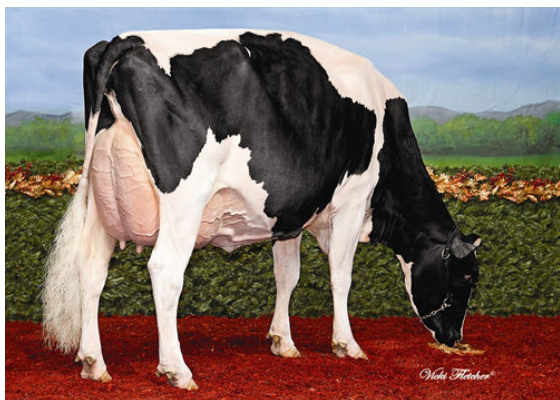
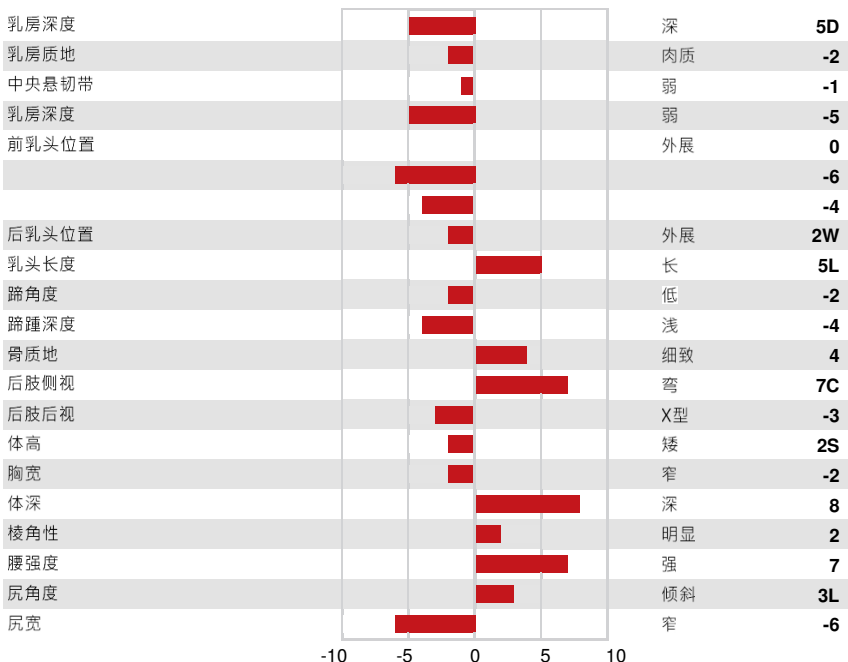
注册号 #: HOCANM7746123 aAa: 321456 DMS: 135,123
 出生日期: 08/03/2005 K-酪蛋白: BB β-酪蛋白: A2A2

生产性能		4619 牛群数	16550 女儿数	99% 可靠性	GEVB 24*DEC
产奶量 千克	乳脂量 千克	乳脂率	乳蛋白量 千克	乳蛋白率	
-1256	11	+0.52	-36	+0.05	
饲料效率	体躯维持需求	甲烷效率			
101	104	100			

女儿平均 (成年当量) 产奶量 11,316 千克 乳脂量 466 千克 乳蛋白量 359 千克

健康和繁殖		免疫指数	86
生产寿命	97	犊牛免疫指数	87
体细胞评分	93	产犊能力	106
女儿繁殖力	90	女儿产犊力	100
体况评分	98	泌乳速度	107
乳房炎抗性	96	泌乳性情	98
泌乳持续力	95	代谢病抗性	102

体型		4046 牛群数	14657 女儿数	99% 可靠性	GEVB 24*DEC
体型外貌	-1	乳用强度	4		
泌乳系统	-4	尻部	4		
肢蹄	2	好加及以上%	64		



WALNUTLAWN STEADY JULIA



PHILLHAVEN STEADY BREEZE



VAUDAL STEADY LILLY ANNE