



LOT-O-ROK OMAN JAKE
 OPSAL DURHAM SAMANTHA
 REGANCREST ELTON DURHAM
 OPSAL RUDOLPH SADIE EX-92-2E-USA GMD DOM
 STARTMORE RUDOLPH
 OPSAL MARK SAPPHIRE EX-93-4E-USA GMD DOM

GPA LPI +2063 PRO\$ -1025

HH1F HH2F HH3F HH4F HH5F HH6F HCDF HMWF

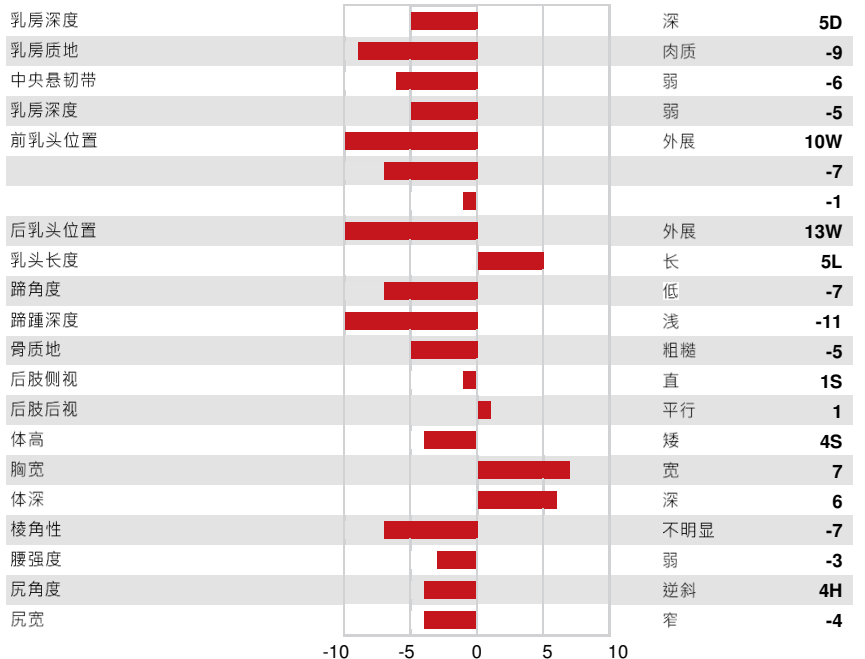
注册号 #: HOAUSM1620902
 出生日期: 07/21/2010

aAa: DMS:
 K-酪蛋白: β-酪蛋白:

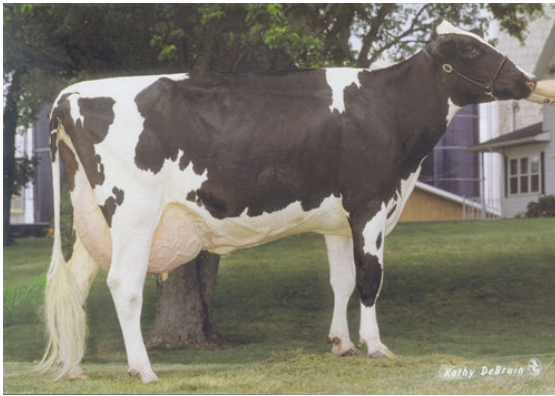
| 生产性能 | | G 牛群数 G 女儿数 85% 可靠性 | | | GPA 24*DEC | | | | |
|-------|------|---------------------|-----|------|------------|--------|----|------|------|
| 产奶量千克 | -101 | 乳脂量千克 | -12 | 乳脂率 | -0.08 | 乳蛋白量千克 | -3 | 乳蛋白率 | 0.00 |
| 饲料效率 | 98 | 体躯维持需求 | 99 | 甲烷效率 | | | | | |

| 健康和繁殖 | | 免疫指数 | |
|-------|-----|--------|-----|
| 生产寿命 | 97 | 犊牛免疫指数 | 97 |
| 体细胞评分 | 92 | 产犊能力 | 100 |
| 女儿繁殖力 | 98 | 女儿产犊力 | 95 |
| 体况评分 | 105 | 泌乳速度 | 99 |
| 乳房炎抗性 | 95 | 泌乳性情 | 91 |
| 泌乳持续力 | 97 | 代谢病抗性 | 94 |

| 体型 | | G 牛群数 G 女儿数 82% 可靠性 | | GPA 24*DEC |
|------|----|---------------------|--|------------|
| 体型外貌 | -7 | 乳用强度 | | 0 |
| 泌乳系统 | -7 | 尻部 | | -4 |
| 肢蹄 | -6 | | | |



OPSAL DURHAM SAMANTHA
DAM



OPSAL RUDOLPH SADIE
GRANDDAM