



O-BEE MANFRED JUSTICE
 MAINSTREAM MARSH AEROINE TL TV VG-88-3YR-USA GMD
 MARA-THON BW MARSHALL
 MAINSTREAM EMORY HERSHEY EX-90-6YR-USA GMD
 MJR BLACKSTAR EMORY
 MAINSTREAM ADAN HARBOR EX-90-2E-USA

GLPI +2730 PRO\$ 623

EX-93-CAN SP DPF RDF BLF CNF XIF BYF CVF HH1F HH2F HH3C HH4F HH5F HH6F HCDF HMWF

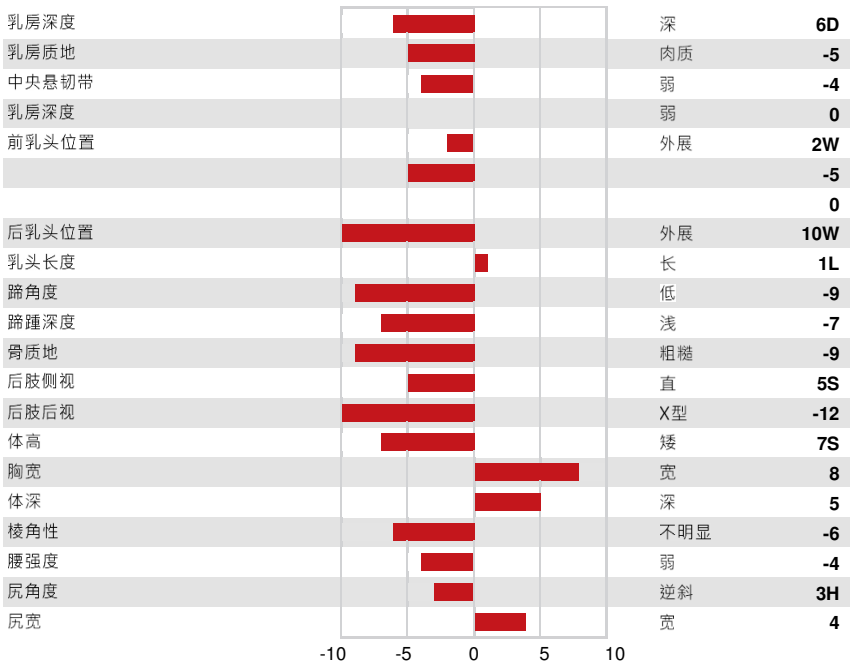
注册号 #: HOUSAM135747713 aAa: 231456 DMS: 135,345
 出生日期: 09/26/2004 K-酪蛋白: AB β-酪蛋白: A1A2

| 生产性能 | | 3390 牛群数 12724 女儿数 99% 可靠性 | | | GEVB 24*AUG |
|-------|------|----------------------------|-----|--------|-------------|
| 产奶量千克 | 1240 | 乳脂量千克 | 50 | 乳脂率 | +0.02 |
| 饲料效率 | 97 | 体躯维持需求 | 102 | 乳蛋白量千克 | 44 |
| | | | | 乳蛋白率 | +0.02 |
| | | | | 甲烷效率 | 103 |

女儿平均 (成年当量) 产奶量 12,218 千克 乳脂量 478 千克 乳蛋白量 389 千克

| 健康和繁殖 | | 免疫指数 | 92 |
|-------|-----|--------|-----|
| 生产寿命 | 101 | 犊牛免疫指数 | 96 |
| 体细胞评分 | 98 | 产犊能力 | 113 |
| 女儿繁殖力 | 104 | 女儿产犊力 | 97 |
| 体况评分 | 105 | 泌乳速度 | 95 |
| 乳房炎抗性 | 98 | 泌乳性情 | 93 |
| 泌乳持续力 | 102 | 代谢病抗性 | 102 |

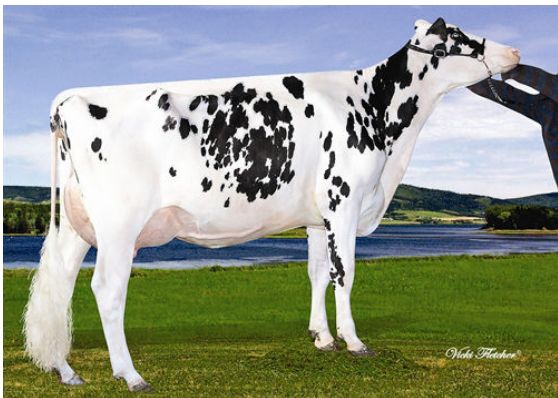
| 体型 | | 2897 牛群数 10443 女儿数 99% 可靠性 | | GEVB 24*AUG |
|------|-----|----------------------------|----|-------------|
| 体型外貌 | -7 | 乳用强度 | 0 | |
| 泌乳系统 | -2 | 尻部 | -2 | |
| 肢蹄 | -17 | 好加及以上% | 54 | |



LINDENRIGHT MANIFOLD DIME



MARYCLERC C MANIFOLD DELLIMA



LINDENRIGHT MANIFOLD DELIGHTED