

DATI APRILE 2025


SEMEX[®]

Genetics for Life[®]

Speciale

PFT ITALIA



Figlie di SUGARHIGH

SEMEX ITALIA SRL.  

Via Antonio Falchetti, 5 26845 Codogno (LO) Tel. 0377.379534 Cell. 331.1821086 semex@semexitalia.it www.semexitalia.it

BORN2BEWILD

BEYOND BORN2BEWILD

CA000014766502 Nascita: 10/07/23 aAa 243156 0200H013091

DOMINANCE (DELUXE x PURSUIT)

SANDY-VALLEY BORN2BOOGIE-ET VG-86-3YR-CAN

X **GAMEDAY** (BIG AL x BLOWTORCH)

SANDY-VALLEY BOOTSCOOT-ET GP-83-2YR-USA

X **ACURA** (ACHIEVER x PROFIT)

SANDY-VALLEY IMAX BALI-ET GP-83-2YR-USA



Sandy-Valley Born2boogie-ET GP-84 (Madre di BORN2BEWILD)

GPFT 5079 IES€ 1115 ICS-PR € 930

PRODUZIONE					75% Att.
Latte Kg	Grasso Kg	Grasso %	Proteina Kg	Proteina %	
1542	134	+0,69	79	+0,22	

GESTIONALI

Facilità Parto Toro	97	Longevità	112
Veloc. Mungitura	107	Fertilità Figlie	104
Cellule Somatiche	105	Salute Mammella	107

MORFOLOGIA

69% Att.

TIPO	0,87	ICM	0,54	IAP	-0,48
Statura					+0,69
Forza-Vigore					+0,88
Profondità					+1,01
Angolosità					+1,65
Angolo Groppa					+0,65
Largh. Groppa					+1,37
Conformazione					+1,48
Arti di lato					+0,66
Arti Dietro					-0,67
Angolo Piede					+0,67
Locomozione					-0,39
Attacco Anteriore					+1,26
Att. Post. Alt.					+1,11
Att. Post. Largh.					+1,56
Legamento					-0,04
Profond. Mamm.					-0,03
Pos. Cap. Ant.					+0,90
Pos. Cap. Post.					-0,12
Dim. Capezzoli					-0,14



GENOMAX

DISRUPTOR

PROGENESIS DISRUPTOR

CA000014259264 Nascita: 10/05/22 aAa 234165 0200H012678

HOLYSMOKES (HIGHJUMP x RENEGADE)

PEAK ZAZZLE DINAMILK-ET

X **ZAZZLE** (MARIUS x TOPSHOT)

ELM-J DINALEE-ET

X **DYNASTY** (RUBICON x ROBUST)

C-HAVEN JOSUPER 2678-ET VG-87-4YR-USA



Ladys-Manor S Dahlia-ET EX-90 (Linea mat. di DISRUPTOR)

GPFT 5067 IES€ 1114 ICS-PR € 1031

PRODUZIONE					75% Att.
Latte Kg	Grasso Kg	Grasso %	Proteina Kg	Proteina %	
1491	140	+0,75	82	+0,28	

GESTIONALI

Facilità Parto Toro	104	Longevità	113
Veloc. Mungitura	101	Fertilità Figlie	99
Cellule Somatiche	105	Salute Mammella	113

MORFOLOGIA

69% Att.

TIPO	0,57	ICM	0,19	IAP	-0,75
Statura					+1,01
Forza-Vigore					-0,10
Profondità					+0,69
Angolosità				M. Ang.	+2,31
Angolo Groppa					+0,52
Largh. Groppa					+1,36
Conformazione					+1,62
Arti di lato					+1,44
Arti Dietro					-0,29
Angolo Piede					+0,05
Locomozione					-0,51
Attacco Anteriore					+0,52
Att. Post. Alt.					+0,94
Att. Post. Largh.				Largo	+2,31
Legamento					-0,06
Profond. Mamm.					+0,14
Pos. Cap. Ant.					-0,18
Pos. Cap. Post.					+0,19
Dim. Capezzoli					-1,23

FAITHFUL

ADAWAY BEYOND FAITHFUL

US003257574513 Nascita: 20/03/23 aAa 423156 0200H013063

ENCLAVE (REGAL x LEGACY)

ADAWAY PARSLY 3054-ET

X PARSLY (TOWN x DELTA-LAMBDA)

ADAWAY TRY ME 2541-ET GP-83-3YR-USA

X TRY ME (RESOLVE x PROFIT)

ADAWAY BATTLE 2023-ET GP-82-3YR-USA



Adaway Beyond FAITHFUL

GPFT 5310 IES€ 1255 ICS-PR € 1282

PRODUZIONE					75% Att.
Latte Kg	Grasso Kg	Grasso %	Proteina Kg	Proteina %	
1458	118	+0,55	88	+0,30	

GESTIONALI			
Facilità Parto Toro	105	Longevità	112
Veloc. Mungitura	105	Fertilità Figlie	106
Cellule Somatiche	103	Salute Mammella	105

MORFOLOGIA						69% Att.
TIPO	0,75	ICM	0,90	IAP	0,72	
Statura						+0,37
Forza-Vigore						-0,88
Profondità						-0,13
Angolosità						+1,16
Angolo Groppa						-0,03
Largh. Groppa						+0,04
Conformazione						+1,16
Arti di lato						+0,69
Arti Dietro						+0,95
Angolo Piede						+0,19
Locomozione						+1,32
Attacco Anteriore						+1,61
Att. Post. Alt.						+1,92
Att. Post. Largh.					Largo	+2,52
Legamento						+0,53
Profond. Mamm.						+0,53
Pos. Cap. Ant.						+0,77
Pos. Cap. Post.						+0,93
Dim. Capezzoli						-1,41

GENOMAX

FITNESS

ADAWAY BEYOND FITNESS

US003267428302 Nascita: 22/05/23 aAa 423561 0200H013174

SHEEPSTER (TROOPER x ACURA)

ADAWAY PARSLY 3054-ET

X PARSLY (TOWN x DELTA-LAMBDA)

ADAWAY TRY ME 2541-ET GP-83-3YR-USA

X TRY ME (RESOLVE x PROFIT)

ADAWAY BATTLE 2023-ET GP-82-3YR-USA



Adaway Beyond FITNESS

GPFT 5179 IES€ 1220 ICS-PR € 1142

PRODUZIONE					75% Att.
Latte Kg	Grasso Kg	Grasso %	Proteina Kg	Proteina %	
927	113	+0,73	76	+0,36	

GESTIONALI			
Facilità Parto Toro	104	Longevità	113
Veloc. Mungitura	101	Fertilità Figlie	108
Cellule Somatiche	100	Salute Mammella	102

MORFOLOGIA						69% Att.
TIPO	0,69	ICM	0,84	IAP	1,43	
Statura						-0,72
Forza-Vigore						-1,01
Profondità						-0,93
Angolosità						-0,02
Angolo Groppa						-0,08
Largh. Groppa						-0,80
Conformazione						+0,19
Arti di lato						-0,16
Arti Dietro						+1,37
Angolo Piede						+1,48
Locomozione						+1,56
Attacco Anteriore					Forte	+2,12
Att. Post. Alt.						+1,15
Att. Post. Largh.						+1,00
Legamento						+0,12
Profond. Mamm.						+0,82
Pos. Cap. Ant.						+1,36
Pos. Cap. Post.						+0,31
Dim. Capezzoli						-1,76

HADLEY

COOKIECUTTER HADLEY

US003243272636 Nascita: 28/12/22 aAa 234165 0200H012993

PATTERN (ZAZZLE x CHALLENGER)
COOKIECUTTER GME HADORED-ET VG-86-3YR-USA

X **GAMEDAY** (BIG AL x BLOWTORCH)
COOKIECUTTER HADZA-ET

X **POSITIVE** (DUKE x RUBICON)
COOKIECUTTER MDST HADJES-ET GP-82-3YR-USA



Cookiecutter GME Hadored-ET VG-86 (Madre di HADLEY)

GPFT 5434 IES€ 1312 ICS-PR € 1268

PRODUZIONE					75% Att.
Latte Kg	Grasso Kg	Grasso %	Proteina Kg	Proteina %	
1702	156	+0,84	91	+0,27	

GESTIONALI

Facilità Parto Toro	103	Longevità	112
Veloc. Mungitura	101	Fertilità Figlie	106
Cellule Somatiche	103	Salute Mammella	104

MORFOLOGIA

69% Att.

TIPO	1,18	ICM	1,27	IAP	1,29
Statura					+0,97
Forza-Vigore					-0,02
Profondità					-0,12
Angolosità					+1,21
Angolo Groppa					+0,81
Largh. Groppa					+1,37
Conformazione				Desider.	+2,05
Arti di lato					-0,22
Arti Dietro					+1,42
Angolo Piede					+0,77
Locomozione					+1,53
Attacco Anteriore				Forte	+2,26
Att. Post. Alt.					+1,99
Att. Post. Largh.					+1,59
Legamento					+0,61
Profond. Mamm.					+1,23
Pos. Cap. Ant.					+1,27
Pos. Cap. Post.					+1,44
Dim. Capezzoli					-0,38

GENOMAX

HARMONY

T-SPRUCE HARMONY

US003247982125 Nascita: 12/09/22 aAa 243165 0200H012832

HOLYSMOKES (HIGHJUMP x RENEGADE)
T-SPRUCE TAOS 16364-ET

X **TAOS** (RENEGADE x JEDI)
T-SPRUCE LIONEL 13196-ET GP-83-3YR-USA

X **LIONEL** (FRAZZLED x MONTROSS)
T-SPRUCE SAMURI 6347-ET



T-spruce HARMONY

GPFT 5174 IES€ 1180 ICS-PR € 1106

PRODUZIONE					75% Att.
Latte Kg	Grasso Kg	Grasso %	Proteina Kg	Proteina %	
1339	90	+0,31	75	+0,22	

GESTIONALI

Facilità Parto Toro	104	Longevità	114
Veloc. Mungitura	98	Fertilità Figlie	108
Cellule Somatiche	103	Salute Mammella	112

MORFOLOGIA

69% Att.

TIPO	0,65	ICM	1,09	IAP	0,04
Statura					+1,06
Forza-Vigore					+0,28
Profondità					0,00
Angolosità					+0,78
Angolo Groppa					+0,46
Largh. Groppa					+0,97
Conformazione					+1,95
Arti di lato					+0,13
Arti Dietro					+0,74
Angolo Piede					-0,07
Locomozione					-0,09
Attacco Anteriore					+1,39
Att. Post. Alt.					+1,75
Att. Post. Largh.					+1,91
Legamento					+0,44
Profond. Mamm.					+0,99
Pos. Cap. Ant.					+0,27
Pos. Cap. Post.					+0,48
Dim. Capezzoli					+0,97

HEAVENLY

PROGENESIS HEAVENLY

CA000014766529 Nascita: 26/07/23 aAa 243615 0200H013095

SHEEPSTER (TROOPER x ACURA)

PEAK DZUNDA HEAVENLY-ET GP-84-2YR-CAN

DZUNDA (ZAZZLE x SOLUTION)

COOKIECUTTER A HOMILY-ET VG-87-4YR-CAN

BIG AL (FRAZZLED x DELTA)

COOKIECUTTER HOPELYNN-ET EX-90-2E-USA



Cookiecutter A Homily-ET VG-87 (Nonna di HEAVENLY)

GPFT 5005 IES€ 1167 ICS-PR € 1089

PRODUZIONE					75% Att.
Latte Kg	Grasso Kg	Grasso %	Proteina Kg	Proteina %	
868	158	+1,09	71	+0,34	

GESTIONALI

Facilità Parto Toro	104	Longevità	115
Veloc. Mungitura	106	Fertilità Figlie	106
Cellule Somatiche	99	Salute Mammella	100

MORFOLOGIA

69% Att.

TIPO	0,40	ICM	0,62	IAP	0,08	
Statura						-0,12
Forza-Vigore						-0,88
Profondità						-0,79
Angolosità						+0,47
Angolo Groppa						+0,33
Largh. Groppa						-0,03
Conformazione						+0,54
Arti di lato						+0,17
Arti Dietro						-0,08
Angolo Piede						+0,56
Locomozione						+0,21
Attacco Anteriore						+1,42
Att. Post. Alt.						+0,68
Att. Post. Largh.						+0,34
Legamento						+0,15
Profond. Mamm.						+1,00
Pos. Cap. Ant.						+0,15
Pos. Cap. Post.						+0,17
Dim. Capezzoli						-1,96



GENOMAX

HI-PACE

BEYOND HI-PACE

US003267428513 Nascita: 09/06/23 aAa 324156 0200H013176

SHEEPSTER (TROOPER x ACURA)

AOT DELUXE HI-LIGHTED-ET EX-91-3YR-USA

DELUXE (POSITIVE x SLAMDUNK)

AOT BIGGELO HASKEL2-ET EX-90-4YR-USA

BIGGELO (DELROY x TOPGUN)

AOT JARED HASKEL-ET VG-85-2YR-USA



Aot Deluxe Hi-Lighted-ET EX-91 (Madre di HI-PACE)

GPFT 5083 IES€ 1010 ICS-PR € 1016

PRODUZIONE					75% Att.
Latte Kg	Grasso Kg	Grasso %	Proteina Kg	Proteina %	
1223	115	+0,62	72	+0,25	

GESTIONALI

Facilità Parto Toro	103	Longevità	110
Veloc. Mungitura	107	Fertilità Figlie	104
Cellule Somatiche	104	Salute Mammella	109

MORFOLOGIA

69% Att.

TIPO	1,09	ICM	1,28	IAP	0,02	
Statura						+1,14
Forza-Vigore						+0,25
Profondità						+0,75
Angolosità				M. Ang.		+2,17
Angolo Groppa						-0,61
Largh. Groppa						+0,89
Conformazione				Desider.		+2,56
Arti di lato						+1,78
Arti Dietro						+0,32
Angolo Piede						-0,06
Locomozione						+0,93
Attacco Anteriore				Forte		+2,16
Att. Post. Alt.						+1,11
Att. Post. Largh.						+1,43
Legamento						+0,97
Profond. Mamm.						+1,42
Pos. Cap. Ant.						+1,19
Pos. Cap. Post.						+0,38
Dim. Capezzoli						-0,35

HIPSTER

PEAK HIPSTER

US003250026106 Nascita: 19/08/22 aAa 324156 0200H012757

HOLYSMOKES (HIGHJUMP x RENEGADE)
COOKIECUTTER A HOMILY-ET VG-87-4YR-CAN

BIG AL (FRAZZLED x DELTA)
COOKIECUTTER HOPELYNN-ET EX-90-2E-USA

REASON (JEDI x DAY)
COOKIECUTTER RUBI HOMEY-ET EX-91-2E-USA



Cookiecutter Hopelynn-ET EX-90 (Nonna di HIPSTER)

GPFT 5187 IES€ 1258 ICS-PR € 1566

PRODUZIONE					75% Att.
Latte Kg	Grasso Kg	Grasso %	Proteina Kg	Proteina %	
571	102	+0,73	62	+0,38	

GESTIONALI			
Facilità Parto Toro	100	Longevità	119
Veloc. Mungitura	99	Fertilità Figlie	110
Cellule Somatiche	115	Salute Mammella	116

MORFOLOGIA						69% Att.
TIPO	0,55	ICM	0,68	IAP	-0,12	
Statura						+0,78
Forza-Vigore						+0,78
Profondità						+0,98
Angolosità						+0,20
Angolo Groppa						+0,38
Largh. Groppa						+0,14
Conformazione						+1,89
Arti di lato						+0,37
Arti Dietro						0,00
Angolo Piede						+1,27
Locomozione						-0,42
Attacco Anteriore						+1,22
Att. Post. Alt.						+0,76
Att. Post. Largh.						+0,81
Legamento						-0,69
Profond. Mamm.						+1,16
Pos. Cap. Ant.						+0,30
Pos. Cap. Post.						-0,46
Dim. Capezzoli						-0,18

GENOMAX

HOTS

LA-CA-DE-LE HOTS

US003256058738 Nascita: 20/06/22 aAa 0200H012811

JALAPENO (HIGHJUMP x SPECTRE)
LA-CA-DE-LE CW MONA 8772-ET

CONWAY (RENEGADE x GRANITE)
LA-CA-DE-LE CRIMSON MONA-ET GP-82-4YR-USA

CRIMSON (SPECTRE x RUBICON)
OCD DENVER MINCY-ET EX-90-8YR-USA



La-Ca-De-Le Cw Mona 8772-ET (Madre di HOTS)

GPFT 5051 IES€ 1010 ICS-PR € 1127

PRODUZIONE					75% Att.
Latte Kg	Grasso Kg	Grasso %	Proteina Kg	Proteina %	
917	90	+0,49	77	+0,40	

GESTIONALI			
Facilità Parto Toro	104	Longevità	110
Veloc. Mungitura	99	Fertilità Figlie	104
Cellule Somatiche	107	Salute Mammella	113

MORFOLOGIA						69% Att.
TIPO	0,52	ICM	0,34	IAP	-1,41	
Statura						+0,95
Forza-Vigore						-0,37
Profondità						+0,26
Angolosità						+1,85
Angolo Groppa						+2,72 Spiovente
Largh. Groppa						+1,30
Conformazione						+1,78
Arti di lato						+0,79
Arti Dietro						-1,58
Angolo Piede						-0,32
Locomozione						-1,31
Attacco Anteriore						+0,76
Att. Post. Alt.						+0,96
Att. Post. Largh.						+1,92
Legamento						+0,80
Profond. Mamm.						+0,01
Pos. Cap. Ant.						+0,63
Pos. Cap. Post.						+1,35
Dim. Capezzoli						-0,15

LIFESAVER

PROGENESIS LIFESAVER

CA000014259407 Nascita: 19/07/22 aAa 234156 0200H012772

HOLYSMOKES (HIGHJUMP x RENEGADE)

CHERRYPENCOL Z LINDY-ET GP-83-2YR-CAN

X **ZASBERILLA** (CASPER x DUKE)

CHERRYPENCOL LINDY-ET VG-87-3YR-USA

X **LEGACY** (FRAZZLED x YODER)

CHERRY-ACRES JEDI LAURI-ET VG-85-3YR-USA



Progenesis LIFESAVER

GPFT 5022 IES€ 920 ICS-PR € 824

PRODUZIONE					75% Att.
Latte Kg	Grasso Kg	Grasso %	Proteina Kg	Proteina %	
1778	109	+0,42	84	+0,19	

GESTIONALI

Facilità Parto Toro	100	Longevità	105
Veloc. Mungitura	101	Fertilità Figlie	101
Cellule Somatiche	102	Salute Mammella	108

MORFOLOGIA

69% Att.

TIPO	1,32	ICM	1,84	IAP	-0,96	
Statura						Alta +2,01
Forza-Vigore						+0,04
Profondità						+0,72
Angolosità						M. Ang. +2,35
Angolo Groppa						-0,43
Largh. Groppa						Larga +2,43
Conformazione						Desider. +2,51
Arti di lato						+1,37
Arti Dietro						-0,79
Angolo Piede						+0,82
Locomozione						-0,98
Attacco Anteriore						Forte +2,63
Att. Post. Alt.						Alto +2,83
Att. Post. Largh.						Largo +2,99
Legamento						Forte +2,39
Profond. Mamm.						+1,67
Pos. Cap. Ant.						+1,45
Pos. Cap. Post.						Converg. +2,34
Dim. Capezzoli						-1,96



GENOMAX

LOLIROCK

PROGENESIS LOLIROCK

CA000014259346 Nascita: 22/06/22 aAa 324156 0200H012762

ANTONOV (ZAZZLE x ACHIEVER)

CHERRYPENCOL C LOLIPOP-ET

X **CONWAY** (RENEGADE x GRANITE)

CHERRYPENCOL L LAVENDER-ET VG-86-2YR-USA

X **LEGACY** (FRAZZLED x YODER)

CHERRYPENCOL LEE-ET EX-93-5YR-USA



Cherrypencol Lee-ET EX-93 (Bisnonna di LOLIROCK)

GPFT 4840 IES€ 925 ICS-PR € 787

PRODUZIONE					75% Att.
Latte Kg	Grasso Kg	Grasso %	Proteina Kg	Proteina %	
1278	122	+0,65	68	+0,20	

GESTIONALI

Facilità Parto Toro	103	Longevità	108
Veloc. Mungitura	99	Fertilità Figlie	107
Cellule Somatiche	99	Salute Mammella	105

MORFOLOGIA

69% Att.

TIPO	0,41	ICM	0,79	IAP	0,14	
Statura						-0,30
Forza-Vigore						-1,52
Profondità						-0,80
Angolosità						+1,02
Angolo Groppa						+0,12
Largh. Groppa						-0,57
Conformazione						+0,35
Arti di lato						-1,39
Arti Dietro						-0,25
Angolo Piede						+0,16
Locomozione						+0,17
Attacco Anteriore						+1,05
Att. Post. Alt.						+1,55
Att. Post. Largh.						+1,15
Legamento						+0,86
Profond. Mamm.						+0,38
Pos. Cap. Ant.						+0,85
Pos. Cap. Post.						+0,28
Dim. Capezzoli						-0,96

LYRICS

AURORA LYRICS

US003271807537 Nascita: 18/10/23 aAa 234156 0200H013284

PERKY (GAMEDAY x ZAZZLE)

AURORA AHEAD 6288-ET

X AHEAD (RENEGADE x MYLES)

AURORA RAPID 21849-ET VG-87-5YR-USA

X RAPID (RUBI-HAZE x RUBICON)

AURORA FRAZZLED 19447-ET EX-90-6YR-USA



Aurora LYRICS

GPFT 5045 IES€ 1042 ICS-PR € 1139

PRODUZIONE					75% Att.
Latte Kg	Grasso Kg	Grasso %	Proteina Kg	Proteina %	
1356	119	+0,70	71	+0,24	

GESTIONALI			
Facilità Parto Toro	103	Longevità	112
Veloc. Mungitura	107	Fertilità Figlie	103
Cellule Somatiche	108	Salute Mammella	109

MORFOLOGIA						69% Att.
TIPO	1,04	ICM	1,15	IAP	0,48	
Statura						+1,60
Forza-Vigore						+0,46
Profondità						+1,00
Angolosità						+1,22
Angolo Groppa						+0,24
Largh. Groppa				Larga		+3,69
Conformazione						+1,34
Arti di lato						+1,62
Arti Dietro						+1,33
Angolo Piede						+0,26
Locomozione						+1,08
Attacco Anteriore						+1,66
Att. Post. Alt.						+1,47
Att. Post. Largh.						+1,77
Legamento						+0,76
Profond. Mamm.						+0,85
Pos. Cap. Ant.						+0,43
Pos. Cap. Post.						-0,47
Dim. Capezzoli						-1,04



GENOMAX

MANSION

PROGENESIS MANSION

CA000014074699 Nascita: 28/04/21 aAa 243165 0200H012401

BRAVE (TIMBERLAKE x TRAJECTORY)

PROGENESIS CABOT MAYER-ET EX-90-5YR-CAN

X CABOT (TOPSHOT x CABRIOLET)

MS RVR-AL DYNASTY MARTHA-ET

X DYNASTY (RUBICON x ROBUST)

EASTVIEW YODR CIVITAN LL-ET GP-83-2YR-USA



Progenesis Cabot Mayer-ET VG-85 (Madre di MANSION)

GPFT 5042 IES€ 1138 ICS-PR € 1248

PRODUZIONE					75% Att.
Latte Kg	Grasso Kg	Grasso %	Proteina Kg	Proteina %	
1361	109	+0,57	77	+0,29	

GESTIONALI			
Facilità Parto Toro	103	Longevità	112
Veloc. Mungitura	99	Fertilità Figlie	104
Cellule Somatiche	107	Salute Mammella	109

MORFOLOGIA						69% Att.
TIPO	0,18	ICM	0,52	IAP	0,19	
Statura						-0,67
Forza-Vigore						-1,08
Profondità						-1,04
Angolosità						+0,83
Angolo Groppa						-0,65
Largh. Groppa						-0,53
Conformazione						-0,52
Arti di lato						-0,73
Arti Dietro						-0,24
Angolo Piede						+0,27
Locomozione						+0,17
Attacco Anteriore						+1,02
Att. Post. Alt.						+0,43
Att. Post. Largh.						+0,46
Legamento						-0,07
Profond. Mamm.						+1,14
Pos. Cap. Ant.						-0,29
Pos. Cap. Post.						+0,16
Dim. Capezzoli						-0,25

MENDELIAN

PROGENESIS MENDELIAN

CA000014259329 Nascita: 16/06/22 aAa 243615 0200H012733

HOLYSMOKES (HIGHJUMP x RENEGADE)

PROGENESIS ZAZZLE MEGAHIT

X **ZAZZLE** (MARIUS x TOPSHOT)

PROGENESIS ROBERT MILO GP-80-3YR-CAN

X **ROBERT** (ROBSON x JOSUPER)

PROGENESIS TOPNOTCH MACIE GP-83-2YR-CAN



Progenesis Topnotch Macie GP-83 (Bisnonna di MENDELIAN)

GPFT 5194 IES€ 1128 ICS-PR € 1417

PRODUZIONE					75% Att.
Latte Kg	Grasso Kg	Grasso %	Proteina Kg	Proteina %	
803	97	+0,60	68	+0,35	

GESTIONALI

Facilità Parto Toro	104	Longevità	113
Veloc. Mungitura	94	Fertilità Figlie	107
Cellule Somatiche	114	Salute Mammella	117

MORFOLOGIA

69% Att.

TIPO	0,87	ICM	1,55	IAP	-0,45	
Statura						+1,11
Forza-Vigore						+0,13
Profondità						-0,27
Angolosità						+0,67
Angolo Groppa						-0,08
Largh. Groppa						+0,86
Conformazione						+1,34
Arti di lato						-0,05
Arti Dietro						-0,73
Angolo Piede						+0,87
Locomozione						-0,74
Attacco Anteriore					Forte	+2,41
Att. Post. Alt.					Alto	+2,20
Att. Post. Largh.						+0,99
Legamento						-0,15
Profond. Mamm.						+1,89
Pos. Cap. Ant.						+0,62
Pos. Cap. Post.						+0,24
Dim. Capezzoli						-1,10

NAPOLI

HIGHERRANSOM NAPOLI

US003251761869 Nascita: 13/11/22 aAa 243165 0200H012991

ASCEND (ZAZZLE x ACHIEVER)

HIGHERRANSOM MOONSH NOEL-ET

X **MOONSHINER** (TAHITI x FLAGSHIP)

HIGHERRANSOM HUEY NOT-ET

X **HUEY** (FRAZZLED x SILVER)

SIEMERS ABL NATION 27370-ET



Higherransom NAPOLI

GPFT 5069 IES€ 1153 ICS-PR € 1285

PRODUZIONE					75% Att.
Latte Kg	Grasso Kg	Grasso %	Proteina Kg	Proteina %	
977	106	+0,66	63	+0,26	

GESTIONALI

Facilità Parto Toro	105	Longevità	117
Veloc. Mungitura	104	Fertilità Figlie	107
Cellule Somatiche	109	Salute Mammella	114

MORFOLOGIA

69% Att.

TIPO	0,47	ICM	0,73	IAP	1,84	
Statura						+0,39
Forza-Vigore						-0,95
Profondità						-0,68
Angolosità						+0,22
Angolo Groppa						-0,27
Largh. Groppa						-1,03
Conformazione						+0,31
Arti di lato						-0,35
Arti Dietro					Appiombato	+2,15
Angolo Piede						+0,69
Locomozione					Funzion.	+2,19
Attacco Anteriore						+0,87
Att. Post. Alt.						+1,31
Att. Post. Largh.						+0,40
Legamento						+1,01
Profond. Mamm.						+1,08
Pos. Cap. Ant.						+0,55
Pos. Cap. Post.						+1,28
Dim. Capezzoli						-1,41

OWEN

LADYS-MANOR SMOKE OWEN

US003253915519 Nascita: 26/05/22 aAa 243615 0200H012666

HOLYSMOKES (HIGHJUMP x RENEGADE)
LADYS-MANOR GRNT OOHM-ET VG-85-3YR-USA

X GRANITE (MONTEREY x SUPERSIRE)
LADYS-MANOR MILTN OOMPA-ET

X MILLINGTON (MILES x SHAMROCK)
LADYS-MANOR DORCY ODA EX-93-2E-USA



Ladys-Manor Grnt Oohm-ET VG-85 (Madre di OWEN)



GPFT 5138 IES€ 1071 ICS-PR € 1185

PRODUZIONE					75% Att.
Latte Kg	Grasso Kg	Grasso %	Proteina Kg	Proteina %	
999	114	+0,73	74	+0,35	

GESTIONALI

Facilità Parto Toro	104	Longevità	110
Veloc. Mungitura	96	Fertilità Figlie	104
Cellule Somatiche	108	Salute Mammella	111

MORFOLOGIA

69% Att.

TIPO	0,85	ICM	0,91	IAP	0,37
Statura					+1,22
Forza-Vigore					+0,41
Profondità					+0,63
Angolosità					+1,66
Angolo Groppa					-0,38
Largh. Groppa					+1,06
Conformazione					+1,79
Arti di lato					-0,02
Arti Dietro					+0,48
Angolo Piede					+1,31
Locomozione					+0,09
Attacco Anteriore					+1,15
Att. Post. Alt.					+1,85
Att. Post. Largh.					+1,48
Legamento					-0,51
Profond. Mamm.					+0,94
Pos. Cap. Ant.					-0,02
Pos. Cap. Post.					-0,30
Dim. Capezzoli					-0,06



GENOMAX

PACIFIC

PROGENESIS PACIFIC

CA000014360747 Nascita: 06/07/22 aAa 243615 0200H012747

HOLYSMOKES (HIGHJUMP x RENEGADE)
PROGENESIS MANHATTAN PLAZA VG-85-3YR-CAN

X MANHATTAN (POSITIVE x GUARANTEE)
PROGENESIS CABOT POPEYE VG-85-4YR-CAN

X CABOT (TOPSHOT x CABRIOLET)
PROGENESIS FABULOUS PINUP



Progenesis PACIFIC



GPFT 5357 IES€ 1275 ICS-PR € 1394

PRODUZIONE					75% Att.
Latte Kg	Grasso Kg	Grasso %	Proteina Kg	Proteina %	
1603	95	+0,33	81	+0,25	

GESTIONALI

Facilità Parto Toro	105	Longevità	115
Veloc. Mungitura	100	Fertilità Figlie	103
Cellule Somatiche	111	Salute Mammella	115

MORFOLOGIA

69% Att.

TIPO	1,24	ICM	1,95	IAP	0,63
Statura					+0,92
Forza-Vigore					+1,16
Profondità					+0,98
Angolosità					+1,09
Angolo Groppa					-0,47
Largh. Groppa					+0,26
Conformazione				Desider.	+2,15
Arti di lato					-0,61
Arti Dietro					+0,68
Angolo Piede					+1,34
Locomozione					+0,18
Attacco Anteriore				Forte	+2,43
Att. Post. Alt.				Alto	+2,11
Att. Post. Largh.				Largo	+2,19
Legamento					+0,43
Profond. Mamm.				Alta	+2,26
Pos. Cap. Ant.					-0,08
Pos. Cap. Post.					-0,69
Dim. Capezzoli					+0,28

PANARIN

PROGENESIS PANARIN

CA000014259282 Nascita: 21/05/22 aAa 243615 0200HO12735

HOLYSMOKES (HIGHJUMP x RENEGADE)

PROGENESIS ZAZZLE PAIGE

X ZAZZLE (MARIUS x TOPSHOT)

PROGENESIS ROBERT PERTH VG-85-3YR-CAN

X ROBERT (ROBSON x JOSUPER)

PROGENESIS GRANITE POWELL



Progenesis PANARIN

GPFT 5003 IES€ 981 ICS-PR € 917

PRODUZIONE					75% Att.
Latte Kg	Grasso Kg	Grasso %	Proteina Kg	Proteina %	
989	125	+0,82	74	+0,36	

GESTIONALI

Facilità Parto Toro	104	Longevità	107
Veloc. Mungitura	98	Fertilità Figlie	101
Cellule Somatiche	103	Salute Mammella	108

MORFOLOGIA

69% Att.

TIPO	0,96	ICM	0,90	IAP	1,51
Statura					+1,13
Forza-Vigore					-0,10
Profondità					+0,44
Angolosità					+1,12
Angolo Groppa					-0,76
Largh. Groppa					+0,72
Conformazione					+0,98
Arti di lato					+0,51
Arti Dietro					+1,87
Angolo Piede					+1,62
Locomozione					+1,76
Attacco Anteriore					+1,82
Att. Post. Alt.					+1,58
Att. Post. Largh.					+0,53
Legamento					-0,75
Profond. Mamm.					+1,07
Pos. Cap. Ant.					-0,20
Pos. Cap. Post.					-0,39
Dim. Capezzoli					-1,59



GENOMAX

PATTERN

PROGENESIS PATTERN

CA000013996599 Nascita: 11/02/21 aAa 243615 0200HO12321

ZAZZLE (MARIUS x TOPSHOT)

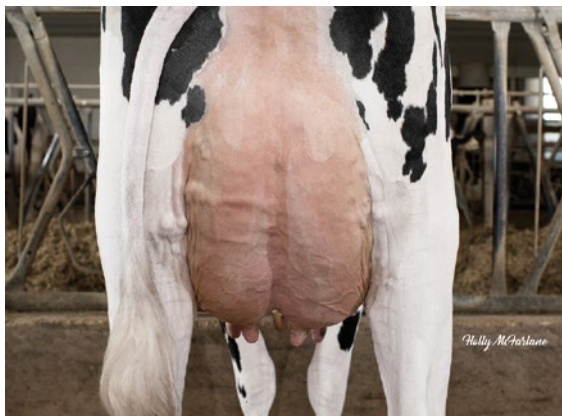
PROGENESIS CHALLENGER PORKY VG-87-3YR-CAN

X CHALLENGER (SUPERHERO x SILVER)

PROGENESIS IMAX PERFECTION VG-85-3YR-CAN

X IMAX (SPRING x MOGUL)

SYNERGY RUBICON PERFECT-ET GP-84-2YR-USA



Progenesis Imax Perfection VG-85 (Nonna di PATTERN)

GPFT 5099 IES€ 1109 ICS-PR € 1151

PRODUZIONE					75% Att.
Latte Kg	Grasso Kg	Grasso %	Proteina Kg	Proteina %	
1210	126	+0,75	70	+0,26	

GESTIONALI

Facilità Parto Toro	105	Longevità	112
Veloc. Mungitura	102	Fertilità Figlie	106
Cellule Somatiche	104	Salute Mammella	107

MORFOLOGIA

69% Att.

TIPO	0,99	ICM	2,03	IAP	0,97
Statura					+0,99
Forza-Vigore					-0,23
Profondità					-0,83
Angolosità					+0,33
Angolo Groppa					-0,47
Largh. Groppa					+1,34
Conformazione					+0,98
Arti di lato					+0,19
Arti Dietro					+1,10
Angolo Piede					+0,54
Locomozione					+1,36
Attacco Anteriore				Forte	+2,94
Att. Post. Alt.					+1,57
Att. Post. Largh.					+0,32
Legamento					+1,41
Profond. Mamm.				Alta	+2,72
Pos. Cap. Ant.					+0,64
Pos. Cap. Post.					+0,91
Dim. Capezzoli					-0,41

PEACE

PROGENESIS PEACE

CA000014226901 Nascita: 01/12/21 aAa 234165 0200H012552

ROYALFLUSH (DISCJOCKEY x FABULOUS)

PROGENESIS ZAZZLE PENGUIN

X ZAZZLE (MARIUS x TOPSHOT)

PROGENESIS YODA PALOMA EX-92-2E-CAN

X YODA (JEDI x YODER)

PROGENESIS FORTUNE PALAU VG-87-3YR-CAN



Progenesis PEACE

GPFT 5199 IES€ 1142 ICS-PR € 1236

PRODUZIONE					75% Att.
Latte Kg	Grasso Kg	Grasso %	Proteina Kg	Proteina %	
1238	130	+0,75	86	+0,39	

GESTIONALI

Facilità Parto Toro	106	Longevità	107
Veloc. Mungitura	95	Fertilità Figlie	100
Cellule Somatiche	110	Salute Mammella	107

MORFOLOGIA

69% Att.

TIPO	0,81	ICM	1,48	IAP	0,95
Statura					+0,38
Forza-Vigore					+0,42
Profondità					+0,49
Angolosità					+0,51
Angolo Groppa					-1,83
Largh. Groppa					-0,14
Conformazione					+0,95
Arti di lato					-1,50
Arti Dietro					+1,50
Angolo Piede					+0,74
Locomozione					+0,67
Attacco Anteriore					+1,90
Att. Post. Alt.					+1,62
Att. Post. Largh.					+0,34
Legamento					+0,50
Profond. Mamm.					+1,50
Pos. Cap. Ant.					+0,41
Pos. Cap. Post.					-0,56
Dim. Capezzoli					+0,28



GENOMAX

PEREGRINE

PROGENESIS PEREGRINE

CA000014227190 Nascita: 19/04/22 aAa 234615 0200H012656

MONTEVERDI (ZAZZLE x POSITIVE)

PROGENESIS MANHATTAN PIPER VG-87-3YR-CAN

X MANHATTAN (POSITIVE x GUARANTEE)

PROGENESIS ACHIEVER PAISLEY GP-83-3YR-CAN

X ACHIEVER (YODER x EMBASSY)

PROGENESIS GRANITE POWELL



Progenesis Manhattan Piper VG-87 (Madre di PEREGRINE)

GPFT 4959 IES€ 1024 ICS-PR € 1007

PRODUZIONE					75% Att.
Latte Kg	Grasso Kg	Grasso %	Proteina Kg	Proteina %	
1295	134	+0,84	70	+0,25	

GESTIONALI

Facilità Parto Toro	105	Longevità	112
Veloc. Mungitura	101	Fertilità Figlie	102
Cellule Somatiche	105	Salute Mammella	103

MORFOLOGIA

69% Att.

TIPO	1,54	ICM	1,10	IAP	1,13
Statura					+1,57
Forza-Vigore					+0,42
Profondità					+0,15
Angolosità					+1,06
Angolo Groppa				Spiovente	+2,63
Largh. Groppa					+0,26
Conformazione					+1,73
Arti di lato					-0,91
Arti Dietro					+0,49
Angolo Piede					+1,62
Locomozione					+1,02
Attacco Anteriore				Forte	+2,81
Att. Post. Alt.					+1,65
Att. Post. Largh.					+1,12
Legamento					+0,55
Profond. Mamm.					+1,80
Pos. Cap. Ant.				Converg.	+2,46
Pos. Cap. Post.					+1,64
Dim. Capezzoli				Corti	-3,00

PHAROS / PALERMO

PROGENESIS PHAROS / PALERMO

CA000014259575 Nascita: 17/10/22 aAa 324156 0200H012859
CA000014259574 0200H012858

OVERDO (HIGHJUMP x GRANITE)

PROGENESIS ZAZZLE PRESTIGE VG-85-2YR-CAN

X **ZAZZLE** (MARIUS x TOPSHOT)

PROGENESIS ACHIEVER PAISLEY GP-83-3YR-CAN

X **ACHIEVER** (YODER x EMBASSY)

PROGENESIS GRANITE POWELL



Progenesis Zazzle Prestige VG-85 (Madre di PHAROS / PALERMO)

GPFT 4896 IES€ 971 ICS-PR € 952

PRODUZIONE					75% Att.
Latte Kg	Grasso Kg	Grasso %	Proteina Kg	Proteina %	
1091	111	+0,65	64	+0,24	

GESTIONALI

Facilità Parto Toro	105	Longevità	111
Veloc. Mungitura	93	Fertilità Figlie	107
Cellule Somatiche	106	Salute Mammella	107

MORFOLOGIA

69% Att.

TIPO	0,70	ICM	0,68	IAP	0,09
Statura					+0,53
Forza-Vigore					-0,23
Profondità					-0,22
Angolosità					+1,48
Angolo Groppa					-0,03
Largh. Groppa				Larga	+2,54
Conformazione					+1,54
Arti di lato					+0,47
Arti Dietro					+0,15
Angolo Piede					+0,14
Locomozione					+0,41
Attacco Anteriore					+1,24
Att. Post. Alt.					+0,79
Att. Post. Largh.				Largo	+2,01
Legamento				Forte	+2,08
Profond. Mamm.					+0,69
Pos. Cap. Ant.					+1,00
Pos. Cap. Post.				Converg.	+2,13
Dim. Capezzoli					-1,48



GENOMAX

POPEYE

PROGENESIS POPEYE

CA000014766539 Nascita: 02/08/23 aAa 312546 0200H013099

SHEEPSTER (TROOPER x ACURA)

PROGENESIS JALAPENO PEPPY VG-85-2YR-CAN

X **JALAPENO** (HIGHJUMP x SPECTRE)

PROGENESIS ZAZZLE PRACTICE EX-90-4YR-CAN

X **ZAZZLE** (MARIUS x TOPSHOT)

PROGENESIS YODA PALOMA EX-92-2E-CAN



Progenesis Jalapeno Peppy VG-85 (Madre di POPEYE)

GPFT 5067 IES€ 1081 ICS-PR € 967

PRODUZIONE					75% Att.
Latte Kg	Grasso Kg	Grasso %	Proteina Kg	Proteina %	
1524	134	+0,67	84	+0,27	

GESTIONALI

Facilità Parto Toro	103	Longevità	111
Veloc. Mungitura	103	Fertilità Figlie	102
Cellule Somatiche	101	Salute Mammella	102

MORFOLOGIA

69% Att.

TIPO	0,69	ICM	0,88	IAP	0,01
Statura					+0,44
Forza-Vigore					-0,97
Profondità					-0,24
Angolosità				M. Ang.	+2,11
Angolo Groppa					+1,03
Largh. Groppa					+0,58
Conformazione					+1,73
Arti di lato					+1,24
Arti Dietro					+0,42
Angolo Piede					-0,10
Locomozione					+0,58
Attacco Anteriore					+1,01
Att. Post. Alt.					+1,62
Att. Post. Largh.					+0,77
Legamento					+0,93
Profond. Mamm.					+0,66
Pos. Cap. Ant.					-0,30
Pos. Cap. Post.					+0,11
Dim. Capezzoli					-0,88

PRESTON

PROGENESIS PRESTON

CA000014766690 Nascita: 04/10/23 aAa 423615 0200HO13182

SHEEPSTER (TROOPER x ACURA)

PROGENESIS JALAPENO PICKY GP-83-2YR-CAN

X JALAPENO (HIGHJUMP x SPECTRE)

PROGENESIS ZAZZLE PREMIUM

X ZAZZLE (MARIUS x TOPSHOT)

PROGENESIS ACHIEVER PAISLEY GP-83-3YR-CAN



K-C



SYNERGY UNO POT O GOLD-ET VG-88 (Linea mat. di PRESTON)

GPFT 5118 IES€ 1092 ICS-PR € 1030

PRODUZIONE					75% Att.
Latte Kg	Grasso Kg	Grasso %	Proteina Kg	Proteina %	
1122	115	+0,68	79	+0,36	

GESTIONALI

Facilità Parto Toro	103	Longevità	112
Veloc. Mungitura	100	Fertilità Figlie	101
Cellule Somatiche	104	Salute Mammella	111

MORFOLOGIA

69% Att.

TIPO	0,94	ICM	1,23	IAP	0,43
Statura					+0,82
Forza-Vigore					-0,57
Profondità					-0,49
Angolosità					+1,79
Angolo Groppa					+1,61
Largh. Groppa					+0,32
Conformazione					+1,49
Arti di lato					+0,36
Arti Dietro					+0,30
Angolo Piede					+1,49
Locomozione					+0,43
Attacco Anteriore					+1,52
Att. Post. Alt.					+1,66
Att. Post. Largh.					+1,05
Legamento					+0,69
Profond. Mamm.					+1,44
Pos. Cap. Ant.					+0,41
Pos. Cap. Post.					+0,30
Dim. Capezzoli					-0,59



GENOMAX

PROACTIVE / PROTECTOR

PROGENESIS PROACTIVE / PROTECTOR

CA000014259319 Nascita: 14/06/22 aAa 234165 0200HO12736
CA000014259325 0200HO12737

JALAPENO (HIGHJUMP x SPECTRE)

PROGENESIS ZAZZLE PAIGE

X ZAZZLE (MARIUS x TOPSHOT)

PROGENESIS ROBERT PERTH VG-85-3YR-CAN

X ROBERT (ROBSON x JOSUPER)

PROGENESIS GRANITE POWELL



K-C



Synergy Rubicon Perfect-ET (Linea mat. di PROACTIVE / PROTECTOR)

GPFT 4901 IES€ 919 ICS-PR € 979

PRODUZIONE					75% Att.
Latte Kg	Grasso Kg	Grasso %	Proteina Kg	Proteina %	
1256	106	+0,57	65	+0,23	

GESTIONALI

Facilità Parto Toro	103	Longevità	110
Veloc. Mungitura	98	Fertilità Figlie	105
Cellule Somatiche	107	Salute Mammella	111

MORFOLOGIA

69% Att.

TIPO	1,09	ICM	0,58	IAP	0,36
Statura					+1,83
Forza-Vigore					-0,54
Profondità					+0,30
Angolosità				M. Ang.	+2,21
Angolo Groppa				Spiovente	+2,59
Largh. Groppa					+1,67
Conformazione					+1,93
Arti di lato					+1,14
Arti Dietro					+0,09
Angolo Piede					+0,43
Locomozione					+1,21
Attacco Anteriore					+1,83
Att. Post. Alt.					+0,69
Att. Post. Largh.					+0,81
Legamento					+0,07
Profond. Mamm.					+1,17
Pos. Cap. Ant.					+1,50
Pos. Cap. Post.					+1,38
Dim. Capezzoli					-1,27

PUNCH RC

PROGENESIS PUNCH RC

CA000014227037 Nascita: 02/02/22 aAa 243165 0200H012619

RANGER-RED (RUBELS RED x SALVATORE RC)
PROGENESIS ZAZZLE PENGUIN

X ZAZZLE (MARIUS x TOPSHOT)
PROGENESIS YODA PALOMA EX-92-2E-CAN

X YODA (JEDI x YODER)
PROGENESIS FORTUNE PALAU VG-87-3YR-CAN



Progenesis Yoda Paloma EX-92 (Nonna di PUNCH RC)

GPFT 4935 IES€ 969 ICS-PR € 1146

PRODUZIONE					75% Att.
Latte Kg	Grasso Kg	Grasso %	Proteina Kg	Proteina %	
951	105	+0,65	61	+0,27	

GESTIONALI

Facilità Parto Toro	103	Longevità	112
Veloc. Mungitura	100	Fertilità Figlie	105
Cellule Somatiche	109	Salute Mammella	110

MORFOLOGIA

69% Att.

TIPO	1,60	ICM	1,20	IAP	1,43
Statura				Alta	+2,64
Forza-Vigore					+1,68
Profondità					+1,79
Angolosità					+1,78
Angolo Groppa					+0,32
Largh. Groppa				Larga	+2,08
Conformazione				Desider.	+2,87
Arti di lato					+0,71
Arti Dietro					+1,73
Angolo Piede					+1,41
Locomozione					+1,84
Attacco Anteriore				Forte	+2,32
Att. Post. Alt.					+1,15
Att. Post. Largh.					+0,83
Legamento					-0,96
Profond. Mamm.				Alta	+2,08
Pos. Cap. Ant.					+1,28
Pos. Cap. Post.					-1,15
Dim. Capezzoli					-0,95



GENOMAX

ROMANER RC

3STAR OH ROMANER RC

NL000889324594 Nascita: 11/02/22 aAa 243651 0200H007992

RANGER-RED (RUBELS RED x SALVATORE RC)
3STAR OH ROXANNE-ET GP-83-2YR-NLD

X EINSTEIN (TOPNOTCH x DUKE)
K&L OH ROZELLA-ET VG-85-2YR-NLD

X GYMNAST (DOORSOPEN x JABIR)
SIEMERS RUBICON D-ROZZA-ET VG-89-4YR-USA



3Star Oh Roxanne-ET GP-83 (Madre di ROMANER RC)

GPFT 5025 IES€ 1062 ICS-PR € 1126

PRODUZIONE					75% Att.
Latte Kg	Grasso Kg	Grasso %	Proteina Kg	Proteina %	
1755	123	+0,51	74	+0,14	

GESTIONALI

Facilità Parto Toro	103	Longevità	112
Veloc. Mungitura	90	Fertilità Figlie	104
Cellule Somatiche	109	Salute Mammella	112

MORFOLOGIA

69% Att.

TIPO	0,98	ICM	0,90	IAP	-0,70
Statura					+1,93
Forza-Vigore					+0,83
Profondità					+0,82
Angolosità					+1,76
Angolo Groppa					+1,53
Largh. Groppa				Larga	+2,10
Conformazione				Desider.	+3,18
Arti di lato					+1,31
Arti Dietro					-0,33
Angolo Piede					+0,45
Locomozione					-0,61
Attacco Anteriore					+0,91
Att. Post. Alt.				Alto	+2,02
Att. Post. Largh.				Largo	+3,15
Legamento					+1,64
Profond. Mamm.					+0,54
Pos. Cap. Ant.					+1,92
Pos. Cap. Post.					+1,25
Dim. Capezzoli					-0,01

SHELTON

PROGENESIS SHELTON

CA000014766903 Nascita: 27/12/23 aAa 243165 0200H013274

SHEEPSTER (TROOPER x ACURA)
PROGENESIS HOLYSMOKES SHELBY

X **HOLYSMOKES** (HIGHJUMP x RENEGADE)
PINE-TREE ZASB SHEENA-ET

X **ZASBERILLA** (CASPER x DUKE)
PINE-TREE 7739 LEGA 8311-ET



Progenesis SHELTON

GPFT 5097 IES€ 1105 ICS-PR € 860

PRODUZIONE					75% Att.
Latte Kg	Grasso Kg	Grasso %	Proteina Kg	Proteina %	
1389	111	+0,54	84	+0,32	

GESTIONALI

Facilità Parto Toro	105	Longevità	111
Veloc. Mungitura	108	Fertilità Figlie	105
Cellule Somatiche	98	Salute Mammella	99

MORFOLOGIA

69% Att.

TIPO	1,00	ICM	1,23	IAP	0,57
Statura					+0,87
Forza-Vigore					-0,11
Profondità					+0,56
Angolosità				M. Ang.	+2,10
Angolo Groppa					-0,25
Largh. Groppa					+1,13
Conformazione				Desider.	+2,05
Arti di lato					+0,41
Arti Dietro					+1,00
Angolo Piede					+0,18
Locomozione					+0,86
Attacco Anteriore					+1,75
Att. Post. Alt.					+1,84
Att. Post. Largh.					+1,96
Legamento					+0,78
Profond. Mamm.					+0,86
Pos. Cap. Ant.					-0,25
Pos. Cap. Post.					+0,15
Dim. Capezzoli					-0,02



GENOMAX

SKIROCKET

SANDY-VALLEY SKIROCKET

US003248153119 Nascita: 14/07/22 aAa 423615 0200H012901

FROST BITE (GRANADA x LIONEL)
SANDY-VALLEY HJ SKYHIGH-ET VG-87-2YR-USA

X **HIGHJUMP** (POSITIVE x DELTA)
SANDY-VALLEY SUGAR HIGH-ET GP-81-2YR-USA

X **LEGACY** (FRAZZLED x YODER)
SANDY-VALLEY ETERNITY-ET EX-92-5YR-USA



Sandy-valley SKIROCKET

GPFT 4947 IES€ 1032 ICS-PR € 919

PRODUZIONE					75% Att.
Latte Kg	Grasso Kg	Grasso %	Proteina Kg	Proteina %	
1997	98	+0,26	79	+0,11	

GESTIONALI

Facilità Parto Toro	103	Longevità	111
Veloc. Mungitura	102	Fertilità Figlie	103
Cellule Somatiche	107	Salute Mammella	106

MORFOLOGIA

69% Att.

TIPO	0,10	ICM	1,31	IAP	-1,77
Statura					+0,20
Forza-Vigore					-1,20
Profondità					-1,53
Angolosità					+0,84
Angolo Groppa					-1,37
Largh. Groppa					+1,30
Conformazione					-0,12
Arti di lato					+1,98
Arti Dietro					-1,15
Angolo Piede				Basso	-2,04
Locomozione					-0,98
Attacco Anteriore					+1,79
Att. Post. Alt.				Alto	+2,09
Att. Post. Largh.					+1,34
Legamento					-0,22
Profond. Mamm.					+1,58
Pos. Cap. Ant.					-0,80
Pos. Cap. Post.					-0,25
Dim. Capezzoli					+0,34

TIMECRUNCH

PROGENESIS TIMECRUNCH

CA000014259296 Nascita: 31/05/22 aAa 243615 0200H012740

ANTONOV (ZAZZLE x ACHIEVER)

PROGENESIS MATCHPOINT TENNIS

X **MATCHPOINT** (PADAWAN x JEDI)

PROGENESIS ACHIEVER TYPHOON VG-85-4YR-CAN

X **ACHIEVER** (YODER x EMBASSY)

OCD JEDI TAYA 37904-ET VG-86-4YR-USA



MS Welcome Colby Taya VG-88 (Linea mat. di TIMECRUNCH)

GPFT 4978 IES€ 1027 ICS-PR € 955

PRODUZIONE					75% Att.
Latte Kg	Grasso Kg	Grasso %	Proteina Kg	Proteina %	
739	84	+0,50	65	+0,35	

GESTIONALI

Facilità Parto Toro	105	Longevità	112
Veloc. Mungitura	102	Fertilità Figlie	112
Cellule Somatiche	99	Salute Mammella	102

MORFOLOGIA

69% Att.

TIPO	0,93	ICM	1,17	IAP	0,92
Statura					+0,58
Forza-Vigore					-0,74
Profondità					-0,49
Angolosità					+0,79
Angolo Groppa					+1,15
Largh. Groppa					-0,04
Conformazione					+0,61
Arti di lato					-1,99
Arti Dietro					+1,03
Angolo Piede					+1,59
Locomozione					+0,79
Attacco Anteriore				Forte	+2,02
Att. Post. Alt.					+1,29
Att. Post. Largh.					+0,25
Legamento					+0,92
Profond. Mamm.					+1,54
Pos. Cap. Ant.					+1,24
Pos. Cap. Post.					+0,67
Dim. Capezzoli					-1,86



GENOMAX

TORCHLIGHT

PROGENESIS TORCHLIGHT

CA000014766535 Nascita: 01/08/23 aAa 243156 0200H013097

SHEEPSTER (TROOPER x ACURA)

PROGENESIS GAMEDAY TITANIA VG-86-2YR-CAN

X **GAMEDAY** (BIG AL x BLOWTORCH)

PROGENESIS ZAZZLE TITAN

X **ZAZZLE** (MARIUS x TOPSHOT)

PROGENESIS POSITIVE TRILLIUM VG-85-3YR-CAN



Progenesis Gameday Titania VG-86 (Madre di TORCHLIGHT)

GPFT 5141 IES€ 1137 ICS-PR € 1081

PRODUZIONE					75% Att.
Latte Kg	Grasso Kg	Grasso %	Proteina Kg	Proteina %	
1637	125	+0,56	82	+0,23	

GESTIONALI

Facilità Parto Toro	103	Longevità	113
Veloc. Mungitura	105	Fertilità Figlie	101
Cellule Somatiche	104	Salute Mammella	105

MORFOLOGIA

69% Att.

TIPO	0,87	ICM	1,46	IAP	0,02
Statura					+1,21
Forza-Vigore					-0,14
Profondità					+0,09
Angolosità					+1,53
Angolo Groppa					-1,00
Largh. Groppa					+0,51
Conformazione					+1,90
Arti di lato					+1,18
Arti Dietro					+0,34
Angolo Piede					+0,15
Locomozione					+0,53
Attacco Anteriore					+1,88
Att. Post. Alt.					+1,56
Att. Post. Largh.					+1,07
Legamento				Forte	+2,04
Profond. Mamm.					+1,76
Pos. Cap. Ant.					+1,27
Pos. Cap. Post.					+1,50
Dim. Capezzoli					-0,64

TOTAL

PROGENESIS TOTAL

CA000014074947 Nascita: 03/08/21 aAa 234165 0200H012458

GAMEDAY (BIG AL x BLOWTORCH)
PROGENESIS ZAZZLE TITAN

XZAZZLE (MARIUS x TOPSHOT)
PROGENESIS POSITIVE TRILLIUM VG-85-3YR-CAN

XPOSITIVE (DUKE x RUBICON)
PROGENESIS CHARLEY TULIP VG-88-4YR-CAN



Progenesis Positive Trillium VG-85 (Nonna di TOTAL)

GPFT 5061 IES€ 1053 ICS-PR € 891

PRODUZIONE					75% Att.
Latte Kg	Grasso Kg	Grasso %	Proteina Kg	Proteina %	
893	116	+0,74	76	+0,38	

GESTIONALI

Facilità Parto Toro	103	Longevità	110
Veloc. Mungitura	103	Fertilità Figlie	103
Cellule Somatiche	100	Salute Mammella	102

MORFOLOGIA

69% Att.

TIPO	1,14	ICM	1,17	IAP	2,53
Statura					+1,19
Forza-Vigore					-0,10
Profondità					-0,21
Angolosità					+0,82
Angolo Groppa					+0,50
Largh. Groppa					+1,44
Conformazione					+1,42
Arti di lato					-0,42
Arti Dietro				Appiomb.	+3,09
Angolo Piede					+0,34
Locomozione				Funzion.	+3,15
Attacco Anteriore					+1,64
Att. Post. Alt.				Alto	+2,17
Att. Post. Largh.					+1,88
Legamento					+0,43
Profond. Mamm.					+0,89
Pos. Cap. Ant.					+0,54
Pos. Cap. Post.					+0,14
Dim. Capezzoli					-1,38



GENOMAX

TROY RC

PROGENESIS TROY RC

CA000014227001 Nascita: 18/01/22 aAa 324165 0200H012579

RANGER-RED (RUBELS RED x SALVATORE RC)
PROGENESIS ZAZZLE TITAN

XZAZZLE (MARIUS x TOPSHOT)
PROGENESIS POSITIVE TRILLIUM VG-85-3YR-CAN

XPOSITIVE (DUKE x RUBICON)
PROGENESIS CHARLEY TULIP VG-88-4YR-CAN



Progenesis Charley Tulip VG-88 (Bisnonna di TROY RC)

GPFT 5133 IES€ 1084 ICS-PR € 1148

PRODUZIONE					75% Att.
Latte Kg	Grasso Kg	Grasso %	Proteina Kg	Proteina %	
1008	99	+0,61	69	+0,32	

GESTIONALI

Facilità Parto Toro	105	Longevità	113
Veloc. Mungitura	99	Fertilità Figlie	105
Cellule Somatiche	106	Salute Mammella	108

MORFOLOGIA

69% Att.

TIPO	1,81	ICM	1,90	IAP	1,44
Statura				Alta	+2,39
Forza-Vigore					+1,67
Profondità					+1,13
Angolosità					+1,54
Angolo Groppa					+0,52
Largh. Groppa					+1,92
Conformazione				Desider.	+2,89
Arti di lato					+0,46
Arti Dietro					+1,46
Angolo Piede					+1,61
Locomozione					+1,82
Attacco Anteriore				Forte	+3,56
Att. Post. Alt.					+1,06
Att. Post. Largh.					+1,96
Legamento					+0,69
Profond. Mamm.				Alta	+2,57
Pos. Cap. Ant.					+1,37
Pos. Cap. Post.					+0,37
Dim. Capezzoli					-0,32

VIVIFY

PROGENESIS VIVIFY

US003235933277 Nascita: 28/10/21 aAa 231465 0200H012499

ROYALFLUSH (DISCJOCKEY x FABULOUS)
PEAK PLINKO VANESSA-ET

X PLINKO (MARIUS x TOPSHOT)
T-SPRUCE VICTORIA-ET VG-85-4YR-CAN

X CRIMSON (SPECTRE x RUBICON)
T-SPRUCE FRAZZLED 11048-ET



Coyne-Farms Ramos Jelly VG-85 (Linea mat. di VIVIFY)



GPFT 5372 IES€ 1259 ICS-PR € 1404

PRODUZIONE					75% Att.
Latte Kg	Grasso Kg	Grasso %	Proteina Kg	Proteina %	
1291	96	+0,43	74	+0,26	

GESTIONALI

Facilità Parto Toro	107	Longevità	114
Veloc. Mungitura	91	Fertilità Figlie	106
Cellule Somatiche	116	Salute Mammella	112

MORFOLOGIA

69% Att.

TIPO	1,36	ICM	2,51	IAP	2,25
Statura					+1,35
Forza-Vigore					+0,42
Profondità					-0,34
Angolosità					+0,26
Angolo Groppa					-0,98
Largh. Groppa					+1,49
Conformazione					+1,56
Arti di lato					-1,46
Arti Dietro				Appiomb.	+2,48
Angolo Piede				Alto	+2,12
Locomozione				Funzion.	+2,17
Attacco Anteriore				Forte	+2,91
Att. Post. Alt.				Alto	+2,06
Att. Post. Largh.					+1,25
Legamento				Forte	+2,82
Profond. Mamm.				Alta	+2,93
Pos. Cap. Ant.					+1,38
Pos. Cap. Post.					+0,93
Dim. Capezzoli					+1,00



GENOMAX

WINDFIELD RC

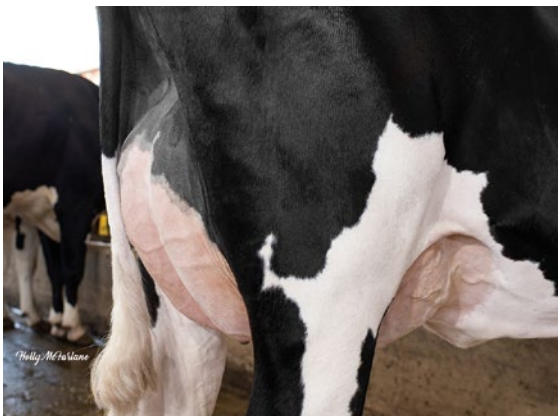
PROGENESIS WINDFIELD RC

CA000014227102 Nascita: 13/03/22 aAa 432516 0200H012640

RANGER-RED (RUBELS RED x SALVATORE RC)
PROGENESIS SHIMMER WAVE G-78-2YR-CAN

X SHIMMER*RC (SALVATORE RC x RUBICON)
PROGENESIS DELSON WINNIE P GP-83-3YR-CAN

X DELSON P (ROBSON x DELTA)
PROGENESIS OUTL WINTERBERRY VG-88-4YR-CAN



Progenesis Outl Winterberry VG-88 (Bisnonna di WINDFIELD RC)



GPFT 4934 IES€ 978 ICS-PR € 963

PRODUZIONE					75% Att.
Latte Kg	Grasso Kg	Grasso %	Proteina Kg	Proteina %	
1318	74	+0,25	62	+0,17	

GESTIONALI

Facilità Parto Toro	104	Longevità	111
Veloc. Mungitura	95	Fertilità Figlie	105
Cellule Somatiche	110	Salute Mammella	109

MORFOLOGIA

69% Att.

TIPO	1,55	ICM	1,46	IAP	2,50
Statura					+1,79
Forza-Vigore					+1,89
Profondità					+1,00
Angolosità					+1,17
Angolo Groppa					-0,32
Largh. Groppa					+1,61
Conformazione				Desider.	+2,51
Arti di lato					+0,37
Arti Dietro				Appiomb.	+2,86
Angolo Piede					+1,97
Locomozione				Funzion.	+3,00
Attacco Anteriore				Forte	+2,08
Att. Post. Alt.					+1,42
Att. Post. Largh.					+1,88
Legamento					+0,08
Profond. Mamm.					+1,83
Pos. Cap. Ant.					+0,83
Pos. Cap. Post.					-0,81
Dim. Capezzoli					+0,04

Viste in

ITALIA



FIGLIE DI ROZTAC
SABBIONA HOLSTEIN

FIGLIE DI ROZTAC
OLZA FARM



TABELLA MEDIA PRODUZIONE DELLE FIGLIE IN 1ª LATTAZIONE IN ITALIA

TORO 	FIGLIE IN LATTE	ETÀ MEDIA PRIMO PARTO	DATO MEDIO PROD. EVM	MEDIA % GRASSO	MEDIA % PROT.
ALCOVE	265	25 m 22 g	13.273 Kg	4,03 %	3,30 %
BALLGAME	105	23 m 21 g	12.370 Kg	4,05 %	3,33 %
BOSA	187	26 m 8 g	12.812 Kg	4,33 %	3,40 %
EARLYBIRD	105	24 m 7 g	11.850 Kg	4,43 %	3,44 %
EINSTEIN	230	26 m 3 g	13.035 Kg	4,34 %	3,41 %
HOLYSMOKES	144	24 m 1 g	12.245 Kg	4,15 %	3,41 %
MINGUS	570	24 m 15 g	12.386 Kg	4,27 %	3,43 %
MONTEVERDI	73	24 m 9 g	12.293 Kg	4,31 %	3,39 %
MOOKIE	117	22 m 29 g	12.284 Kg	4,27 %	3,48 %
NASHVILLE	32	23 m 30 g	12.381 Kg	3,98 %	3,32 %
PORSCHE	630	24 m 28 g	12.781 Kg	4,16 %	3,35 %
ROZTAC	144	24 m 0 g	12.668 Kg	4,17 %	3,37 %
SUGARHIGH	82	25 m 4 g	12.186 Kg	4,24 %	3,36 %
TIMBERLAKE	86	26 m 21 g	13.741 Kg	3,88 %	3,32 %

Fonte AnafiBJ - Dati Aprile 2025

* N. Figlie con informazioni registrate dei dati di produzione



BALLGAME

SIEMERS BALLGAME

US003212996888 Nascita: 08/08/20 aAa 432561 0200H012275

FASTBALL (FRAZZLED x FERDINAND)
SIEMERS HUEY PARI 31034-ET VG-85-2YR-USA

X HUEY (FRAZZLED x SILVER)
SIEMERS LMDA PARIS 27856-ET EX-91-4YR-USA

X DELTA-LAMBDA (DELTA x NUMERO UNO)
SIEMERS DENVER PARIS-ET EX-91-4YR-USA



Figlie di BALLGAME in Italia

GPFT 4655 IES€ 869 ICS-PR € 577

PRODUZIONE		62 Figlie 28 Allev. 81% Att.		
Latte Kg	Grasso Kg	Grasso %	Proteina Kg	Proteina %
1410	79	+0,21	51	+0,04

GESTIONALI

Facilità Parto Toro	100	Longevità	109
Veloc. Mungitura	102	Fertilità Figlie	106
Cellule Somatiche	103	Salute Mammella	105

MORFOLOGIA

24 Figlie 10 Allev. 79% Att.

TIPO	0,85	ICM	1,24	IAP	2,57
Statura					-0,11
Forza-Vigore					+0,09
Profondità					-0,35
Angolosità					+0,32
Angolo Groppa					0,00
Largh. Groppa					-0,49
Conformazione					+0,87
Arti di lato				Stangati	-2,23
Arti Dietro				Appiombato	+3,57
Angolo Piede				Alto	+2,49
Locomozione				Funzion.	+2,44
Attacco Anteriore					+0,92
Att. Post. Alt.					+1,99
Att. Post. Largh.					+1,74
Legamento					+1,56
Profond. Mamm.					+0,65
Pos. Cap. Ant.					-0,04
Pos. Cap. Post.					-0,11
Dim. Capezzoli					+0,42

EINSTEIN

SILVERRIDGE V EINSTEIN

CA000012857528 Nascita: 18/04/18 aAa 534126 0200H011586

TOPNOTCH (JEDI x LOTTOMAX)
SILVERRIDGE V DUKE EMAIL EX-90-2E-CAN

X DUKE (MONTROSS x SUPERSIRE)
SILVERRIDGE V SSHOT EARRING EX-90-6YR-CAN

X SUPERSHOT (SUPERSIRE x SUPER)
SILVERRIDGE V MUNITION EARWIG EX-90-5E-CAN



Figlie di EINSTEIN

GPFT 4622 IES€ 885 ICS-PR € 780

PRODUZIONE		5409 Figlie 868 Allev. 99% Att.		
Latte Kg	Grasso Kg	Grasso %	Proteina Kg	Proteina %
716	91	+0,53	49	+0,21

PROVATI

GESTIONALI

Facilità Parto Toro	104	Longevità	111
Veloc. Mungitura	98	Fertilità Figlie	108
Cellule Somatiche	106	Salute Mammella	103

MORFOLOGIA

2282 Figlie 508 Allev. 97% Att.

TIPO	0,80	ICM	1,27	IAP	-0,35
Statura					+0,13
Forza-Vigore					+1,03
Profondità					+1,04
Angolosità					+0,64
Angolo Groppa					-0,33
Largh. Groppa				Larga	+2,12
Conformazione					+1,72
Arti di lato					-0,67
Arti Dietro					-0,79
Angolo Piede					-0,04
Locomozione					-0,46
Attacco Anteriore					+0,68
Att. Post. Alt.				Alto	+2,03
Att. Post. Largh.				Largo	+4,30
Legamento				Forte	+4,42
Profond. Mamm.					+0,49
Pos. Cap. Ant.				Converg.	+2,53
Pos. Cap. Post.					+1,82
Dim. Capezzoli					+0,54



FATE

CLAYNOOK FATE

CA000013601229 Nascita: 16/03/20 aAa 243561 0200H012146

MAESTRO (IMAX x DUKE)

CLAYNOOK FLOTILLA TOPNOTCH EX-91-2E-CAN

TOPNOTCH (JEDI x LOTTOMAX)

CLAYNOOK FRANCIS DUKE VG-85-2YR-CAN

DUKE (MONTROSS x SUPERSIRE)

CLAYNOOK FLOUNDER SILVER VG-85-2YR-CAN



Claynook FATE

GPFT 4603 IES€ 798 ICS-PR € 730

PRODUZIONE 452 Figlie 74 Allev. 93% Att.

Latte Kg	Grasso Kg	Grasso %	Proteina Kg	Proteina %
836	48	+0,14	43	+0,14

GYMNAST

BOLDI V GYMNAST

CA000012264628 Nascita: 24/09/15 aAa 342165 0200H010744

DOORSOPEN (DOORMAN x DORCY)

BOLDI JABIR ASTRAY VG-85-2YR-CAN

JABIR (FACEBOOK x FREDDIE)

BOLDI V S G EPIC ASTER VG-85-2YR-CAN

EPIC (SUPER x BAXTER)

VELTHUIS SG MOM ALESIA VG-87-2YR-CAN



Wrico Gymnast Tilda EX-91

GPFT 4675 IES€ 765 ICS-PR € 572

PRODUZIONE 17816 Figlie 4616 Allev. 99% Att.

Latte Kg	Grasso Kg	Grasso %	Proteina Kg	Proteina %
1522	56	-0,02	57	+0,04

GESTIONALI

Facilità Parto Toro	100	Longevità	112
Veloc. Mungitura	105	Fertilità Figlie	107
Cellule Somatiche	108	Salute Mammella	106

MORFOLOGIA

95 Figlie 30 Allev. 84% Att.

TIPO	1,39	ICM	1,86	IAP	1,74
Statura					+1,15
Forza-Vigore					+0,70
Profondità					+0,63
Angolosità					+1,48
Angolo Groppa					+0,16
Largh. Groppa				Larga	+2,32
Conformazione				Desider.	+2,29
Arti di lato					-0,70
Arti Dietro					+1,07
Angolo Piede				Alto	+2,37
Locomozione					+1,75
Attacco Anteriore					+1,43
Att. Post. Alt.				Alto	+2,07
Att. Post. Largh.				Largo	+2,17
Legamento				Forte	+4,43
Profond. Mamm.					+1,83
Pos. Cap. Ant.					+1,41
Pos. Cap. Post.				Converg.	+2,46
Dim. Capezzoli					-0,41

PROVATI

GESTIONALI

Facilità Parto Toro	97	Longevità	104
Veloc. Mungitura	90	Fertilità Figlie	105
Cellule Somatiche	106	Salute Mammella	105

MORFOLOGIA

8466 Figlie 2461 Allev. 97% Att.

TIPO	1,42	ICM	1,63	IAP	2,11
Statura				Alta	+2,17
Forza-Vigore					+1,65
Profondità					+1,49
Angolosità					+1,77
Angolo Groppa					-0,18
Largh. Groppa				Larga	+2,91
Conformazione				Desider.	+2,63
Arti di lato					-0,23
Arti Dietro				Appiombato	+2,83
Angolo Piede					+1,81
Locomozione					+1,98
Attacco Anteriore					+0,86
Att. Post. Alt.				Alto	+2,74
Att. Post. Largh.				Largo	+2,05
Legamento					+1,79
Profond. Mamm.					+1,13
Pos. Cap. Ant.					+0,19
Pos. Cap. Post.					-0,20
Dim. Capezzoli					+1,58



HOLYSMOKES

COOKIECUTTER HOLYSMOKES

US003212874372 Nascita: 07/09/20 aAa 432156 0200H012222

HIGHJUMP (POSITIVE x DELTA)
COOKIECUTTER HOLLYN-ET

XRENEGADE (JOAK x MILLINGTON)
COOKIECUTTER SLM HOPELITE-ET VG-88-5YR-USA

XSLAMDUNK (SPRING x SUPERSIRE)
COOKIECUTTER RUBI HOMEY-ET EX-91-2E-USA



Figlie di HOLYSMOKES in Italia

GPFT 4772 IES€ 861 ICS-PR € 807

PRODUZIONE		730 Figlie 218 Allev. 91% Att.		
Latte Kg	Grasso Kg	Grasso %	Proteina Kg	Proteina %
931	80	+0,38	55	+0,20

GESTIONALI

Facilità Parto Toro	105	Longevità	112
Veloc. Mungitura	97	Fertilità Figlie	103
Cellule Somatiche	106	Salute Mammella	108

MORFOLOGIA

306 Figlie 105 Allev. 87% Att.

TIPO	1,51	ICM	2,07	IAP	0,10
Statura					+0,83
Forza-Vigore					+1,09
Profondità					+1,33
Angolosità					+1,96
Angolo Groppa					+0,37
Largh. Groppa					+0,85
Conformazione				Desider.	+2,27
Arti di lato					+0,94
Arti Dietro					+0,05
Angolo Piede					+1,40
Locomozione					+0,24
Attacco Anteriore				Forte	+2,77
Att. Post. Alt.				Alto	+2,83
Att. Post. Largh.				Largo	+2,03
Legamento					+1,16
Profond. Mamm.					+1,47
Pos. Cap. Ant.					+0,50
Pos. Cap. Post.					+0,40
Dim. Capezzoli					+0,75

MASTERCARD

VATLAND MASTERCARD

US003200768015 Nascita: 18/11/18 aAa 324156 0200H011695

MARIUS (JEDI x BOMBERO)
VATLAND EXP MONDAY 4523-ET

XEXPRESSO (ERASER P x SUPERSIRE)
VATLAND KBOY MOSAIC 4133-ET

XKINGBOY (MCCUTCHEN x SUPER)
VATLAND MOGUL MOCHA 3665-ET



Vatland Kboy Mosaic 4133-ET (Nonna di MASTERCARD)

GPFT 4626 IES€ 759 ICS-PR € 686

PRODUZIONE		901 Figlie 142 Allev. 97% Att.		
Latte Kg	Grasso Kg	Grasso %	Proteina Kg	Proteina %
906	48	+0,12	63	+0,28

GESTIONALI

Facilità Parto Toro	108	Longevità	106
Veloc. Mungitura	97	Fertilità Figlie	103
Cellule Somatiche	105	Salute Mammella	106

MORFOLOGIA

398 Figlie 94 Allev. 94% Att.

TIPO	0,57	ICM	1,63	IAP	-1,29
Statura					+0,45
Forza-Vigore					-0,07
Profondità					-0,23
Angolosità					-0,20
Angolo Groppa					-1,59
Largh. Groppa					+1,94
Conformazione					+0,36
Arti di lato					+1,17
Arti Dietro					-1,52
Angolo Piede					+0,23
Locomozione					-1,12
Attacco Anteriore				Forte	+2,56
Att. Post. Alt.					+1,51
Att. Post. Largh.					+0,54
Legamento					+0,90
Profond. Mamm.					+1,74
Pos. Cap. Ant.					+1,67
Pos. Cap. Post.					-0,49
Dim. Capezzoli					-0,56

MAXWELL

TWIN-SPRUCE MAXWELL

US003145981821 Nascita: 11/12/18 aAa 246315 0200H011800

MARIUS (JEDI x BOMBERO)
TWIN-SPRUCE MELODY-ET

EXACTLY (HALOGEN x MIXER)
TWIN-SPRUCE MERIDITH VG-85-2YR-USA

XJOSUPER (SUPERSIRE x BEACON)
TWIN-SPRUCE BOOKEM MAJI EX-90-5YR-USA



Twin-Spruce MAXWELL

GPFT 4801 IES€ 865 ICS-PR € 649

PRODUZIONE 1005 Figlie 153 Allev. 96% Att.

Latte Kg	Grasso Kg	Grasso %	Proteina Kg	Proteina %
1346	80	+0,21	73	+0,22

GESTIONALI

Facilità Parto Toro	104	Longevità	105
Veloc. Mungitura	101	Fertilità Figlie	102
Cellule Somatiche	104	Salute Mammella	101

MORFOLOGIA

618 Figlie 86 Allev. 91% Att.

TIPO	0,64	ICM	1,41	IAP	0,36
Statura					+1,64
Forza-Vigore					+0,65
Profondità					+0,21
Angolosità					+0,19
Angolo Groppa					-1,59
Largh. Groppa					+0,83
Conformazione					+0,76
Arti di lato					-1,97
Arti Dietro					+0,76
Angolo Piede					+1,76
Locomozione					-0,26
Attacco Anteriore					+1,34
Att. Post. Alt.					+1,93
Att. Post. Largh.					+1,30
Legamento					+0,31
Profond. Mamm.					+1,75
Pos. Cap. Ant.					-0,16
Pos. Cap. Post.					-0,97
Dim. Capezzoli					+0,25

PROVATI

MINGUS

TIRSVAD K&L MINGUS

DK002468005724 Nascita: 13/10/19 aAa 243156 0200H007957

PURSUIT (IMAX x PROFIT)
MISS MAGIC

XSUPERHERO (SUPERSHOT x NUMERO UNO)
PEN-COL SILVER MISSY-ET

XSILVER (MOGUL x SNOWMAN)
PEN-COL SS MISTRESS-ET



Miss Magic (Madre di MINGUS)

GPFT 4543 IES€ 743 ICS-PR € 454

PRODUZIONE 584 Figlie 125 Allev. 96% Att.

Latte Kg	Grasso Kg	Grasso %	Proteina Kg	Proteina %
701	97	+0,61	53	+0,25

GESTIONALI

Facilità Parto Toro	105	Longevità	107
Veloc. Mungitura	110	Fertilità Figlie	104
Cellule Somatiche	98	Salute Mammella	99

MORFOLOGIA

232 Figlie 61 Allev. 93% Att.

TIPO	0,88	ICM	0,91	IAP	2,71
Statura					+1,76
Forza-Vigore					+1,06
Profondità					+0,55
Angolosità					+0,67
Angolo Groppa					-1,26
Largh. Groppa					+1,32
Conformazione					+0,63
Arti di lato					-0,33
Arti Dietro				Appiombato	+2,50
Angolo Piede					+1,07
Locomozione				Funzion.	+3,60
Attacco Anteriore					+0,74
Att. Post. Alt.					+1,13
Att. Post. Largh.					+1,53
Legamento					+1,14
Profond. Mamm.					+0,91
Pos. Cap. Ant.					+0,07
Pos. Cap. Post.					+0,15
Dim. Capezzoli					+0,98

MONTEVERDI

PROGENESIS MONTEVERDI

CA000013712919 Nascita: 08/06/20 aAa 243615 0200H012123

ZAZZLE (MARIUS x TOPSHOT)
PROGENESIS POSITIV MILESTONE

POSITIVE (DUKE x RUBICON)
PROGENESIS MAGNUS MIDLAND

MAGNUS (TUFFENUFF x MOGUL)
PEAK BOMBERO MAXIMA-ET VG-87-6YR-USA



Progenesis Monteverdi Hottie P VG-85

GPFT 4625 IES€ 893 ICS-PR € 715

PRODUZIONE 839 Figlie 242 Allev. 91% Att.

Latte Kg	Grasso Kg	Grasso %	Proteina Kg	Proteina %
661	97	+0,62	47	+0,21

GESTIONALI

Facilità Parto Toro	107	Longevità	116
Veloc. Mungitura	108	Fertilità Figlie	105
Cellule Somatiche	102	Salute Mammella	102

MORFOLOGIA

451 Figlie 151 Allev. 87% Att.

TIPO	1,07	ICM	1,23	IAP	1,16
Statura					+0,80
Forza-Vigore					-0,11
Profondità					-0,28
Angolosità					+0,20
Angolo Groppa				Spiovente	+2,85
Largh. Groppa					+1,09
Conformazione					+1,40
Arti di lato				Stangati	-2,08
Arti Dietro					+1,02
Angolo Piede					+1,37
Locomozione					+1,39
Attacco Anteriore				Forte	+2,29
Att. Post. Alt.					+1,30
Att. Post. Largh.					+0,20
Legamento					-0,24
Profond. Mamm.					+1,45
Pos. Cap. Ant.					+0,75
Pos. Cap. Post.					-0,51
Dim. Capezzoli					-1,14

PROVATI

MOOKIE

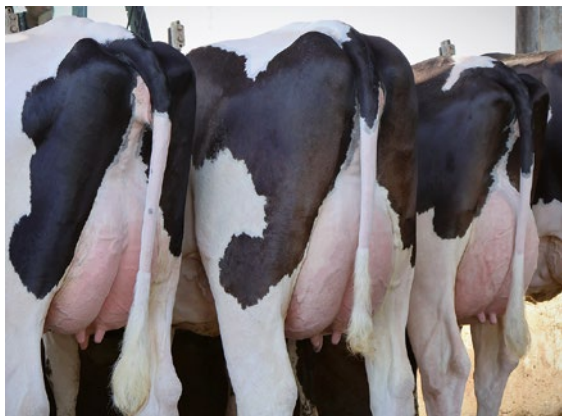
OCD MOOKIE

US003215230140 Nascita: 29/07/20 aAa 324156 0200H012171

ZASBERILLA (CASPER x DUKE)
OCD ROME 52414-ET GP-80-2YR-USA

ROME (FRAZZLED x YODER)
OCD JEDI 43765-ET

JEDI (MONTROSS x SUPERSIRE)
ENDCO SILV 244F 23142-ET VG-86-3YR-USA



Figlie di MOOKIE in Italia

GPFT 4867 IES€ 887 ICS-PR € 768

PRODUZIONE 277 Figlie 54 Allev. 90% Att.

Latte Kg	Grasso Kg	Grasso %	Proteina Kg	Proteina %
748	111	+0,73	65	+0,35

GESTIONALI

Facilità Parto Toro	106	Longevità	106
Veloc. Mungitura	99	Fertilità Figlie	105
Cellule Somatiche	105	Salute Mammella	105

MORFOLOGIA

25 Figlie 10 Allev. 79% Att.

TIPO	1,12	ICM	1,52	IAP	-0,42
Statura					+1,44
Forza-Vigore					+0,86
Profondità					+0,35
Angolosità					+0,69
Angolo Groppa					-0,29
Largh. Groppa					+0,54
Conformazione					+1,72
Arti di lato					+0,30
Arti Dietro					-0,56
Angolo Piede					+0,23
Locomozione					-0,35
Attacco Anteriore				Forte	+2,54
Att. Post. Alt.				Alto	+2,02
Att. Post. Largh.				Largo	+2,13
Legamento					+1,77
Profond. Mamm.					+1,75
Pos. Cap. Ant.				Converg.	+2,04
Pos. Cap. Post.					+1,49
Dim. Capezzoli				Corti	-2,06

PASSWORD

PROGENESIS PASSWORD

CA000013638215 Nascita: 13/01/20 aAa 243165 0200H012033

ELDORADO (GUARANTEE x JEDI)

PROGENESIS MONTOYA PROXY GP-83-3YR-CAN

XMONTOYA (MORENO x SUPERSIRE)

PROGENESIS SUPERHERO PORTNEUF VG-85-4YR-CAN

XSUPERHERO (SUPERSHOT x NUMERO UNO)

SYNERGY RUBICON PERFECT-ET GP-84-2YR-USA



Progenesis PASSWORD

GPFT 4666 IES€ 854 ICS-PR € 668

PRODUZIONE 1293 Figlie 293 Allev. 98% Att.

Latte Kg	Grasso Kg	Grasso %	Proteina Kg	Proteina %
787	54	+0,22	66	+0,34

GESTIONALI

Facilità Parto Toro	106	Longevità	107
Veloc. Mungitura	87	Fertilità Figlie	104
Cellule Somatiche	100	Salute Mammella	97

MORFOLOGIA

631 Figlie 150 Allev. 96% Att.

TIPO	0,82	ICM	1,09	IAP	1,40
Statura					+0,14
Forza-Vigore					+0,95
Profondità					+0,69
Angolosità					+0,12
Angolo Groppa					-1,97
Largh. Groppa					+1,03
Conformazione					+0,28
Arti di lato					-1,05
Arti Dietro				Appiombo	+2,50
Angolo Piede					+0,20
Locomozione					+0,99
Attacco Anteriore					+1,58
Att. Post. Alt.					+1,67
Att. Post. Largh.					+1,91
Legamento					+0,41
Profond. Mamm.					+0,91
Pos. Cap. Ant.					-0,11
Pos. Cap. Post.					-0,58
Dim. Capezzoli					-1,43

PROVATI

PEGASUS

PROGENESIS PEGASUS

CA000013712724 Nascita: 14/04/20 aAa 234165 0200H012082

DROPKICK (SUPERHERO x KINGBOY)

PROGENESIS FABULOUS PECAN VG-86-2YR-CAN

XFABULOUS (JETT x KINGBOY)

PROGENESIS MODESTY PRIMROSE

XMODESTY (PETY x SUPERSIRE)

PROGENESIS SILVER PATTY VG-85-3YR-CAN



Progenesis Fabulous Pecan VG-86 (Madre di PEGASUS)

GPFT 4670 IES€ 762 ICS-PR € 774

PRODUZIONE 351 Figlie 170 Allev. 89% Att.

Latte Kg	Grasso Kg	Grasso %	Proteina Kg	Proteina %
1429	75	+0,18	56	+0,05

GESTIONALI

Facilità Parto Toro	103	Longevità	112
Veloc. Mungitura	102	Fertilità Figlie	103
Cellule Somatiche	105	Salute Mammella	104

MORFOLOGIA

142 Figlie 80 Allev. 83% Att.

TIPO	1,75	ICM	2,68	IAP	0,14
Statura				Alta	+2,58
Forza-Vigore					+0,98
Profondità					+1,41
Angolosità				M. Ang.	+2,69
Angolo Groppa					+0,87
Largh. Groppa					+0,95
Conformazione				Desider.	+2,90
Arti di lato					+0,34
Arti Dietro					+0,21
Angolo Piede					+0,40
Locomozione					+0,31
Attacco Anteriore				Forte	+3,10
Att. Post. Alt.				Alto	+2,82
Att. Post. Largh.					+1,04
Legamento					+0,83
Profond. Mamm.				Alta	+3,16
Pos. Cap. Ant.					+0,32
Pos. Cap. Post.					-0,47
Dim. Capezzoli					+0,96

PERSEUS

WESTCOAST PERSEUS

CA000012283318 Nascita: 05/12/15 aAa 126345 0200H010777

PENMANSHIP (ENFORCER x NUMERO UNO)
VIEW-HOME DRMAN WSCONSIN-ET VG-88-3YR-CAN

XDOORMAN (BOOKEM x SHOTTLE)
PINE-TREE 2149ROBST 4846-ET VG-87-7YR-USA

XROBUST (SOCRATES x O MAN)
PINE-TREE ZENITH SHEEN VG-87-3YR-USA



Figlie di PERSEUS

GPFT 4620 IES€ 780 ICS-PR € 723

PRODUZIONE		19555 Figlie 2926 Allev. 99% Att.		
Latte Kg	Grasso Kg	Grasso %	Proteina Kg	Proteina %
663	53	+0,23	51	+0,25

GESTIONALI

Facilità Parto Toro	106	Longevità	105
Veloc. Mungitura	98	Fertilità Figlie	111
Cellule Somatiche	106	Salute Mammella	106

MORFOLOGIA

6094 Figlie 1163 Allev. 99% Att.

TIPO	0,29	ICM	1,15	IAP	-0,53
Statura					0,00
Forza-Vigore					-0,64
Profondità					-0,46
Angolosità					+0,09
Angolo Groppa					-1,99
Largh. Groppa					+0,15
Conformazione					+0,35
Arti di lato					-1,93
Arti Dietro					-1,29
Angolo Piede					+1,94
Locomozione					-1,02
Attacco Anteriore					+1,62
Att. Post. Alt.					+0,95
Att. Post. Largh.					+0,87
Legamento					+1,90
Profond. Mamm.					+1,25
Pos. Cap. Ant.					+0,55
Pos. Cap. Post.					+1,03
Dim. Capezzoli					-0,72

PRAGMATIC

PROGENESIS PRAGMATIC

CA000013227486 Nascita: 20/08/18 aAa 324156 0200H011595

FABULOUS (JETT x KINGBOY)
PROGENESIS EXPRESSO PEONY

XEXPRESSO (ERASER P x SUPERSIRE)
SYNERGY RUBICON PERFECT-ET GP-84-2YR-USA

XRUBICON (MOGUL x ROBUST)
SYNERGY UNO POT O GOLD-ET VG-88-8YR-USA



Figlie di PRAGMATIC

GPFT 4734 IES€ 844 ICS-PR € 664

PRODUZIONE		682 Figlie 396 Allev. 87% Att.		
Latte Kg	Grasso Kg	Grasso %	Proteina Kg	Proteina %
1708	77	+0,11	65	+0,08

GESTIONALI

Facilità Parto Toro	97	Longevità	106
Veloc. Mungitura	99	Fertilità Figlie	104
Cellule Somatiche	105	Salute Mammella	99

MORFOLOGIA

629 Figlie 372 Allev. 81% Att.

TIPO	1,33	ICM	1,32	IAP	1,55
Statura					+1,38
Forza-Vigore					+1,16
Profondità					+1,03
Angolosità					+1,96
Angolo Groppa					+0,73
Largh. Groppa					+0,31
Conformazione					+1,52
Arti di lato					-0,97
Arti Dietro					+1,92
Angolo Piede				Alto	+2,49
Locomozione					+0,71
Attacco Anteriore					+1,36
Att. Post. Alt.					+1,97
Att. Post. Largh.					+0,89
Legamento					+1,17
Profond. Mamm.					+1,07
Pos. Cap. Ant.					+0,11
Pos. Cap. Post.					+0,43
Dim. Capezzoli					+0,88

PROFILE

SANDY-VALLEY PROFILE

US003209481078 Nascita: 08/09/19 aAa 342516 0200H012052

PURSUIT (IMAX x PROFIT)

SANDY-VALLEY PLEDGE-ET

X GUARANTEE (BOASTFUL x TANGO)

SANDY-VALLEY MD PLEASURE-ET EX-91-4YR-USA

X MODESTY (PETY x SUPERSIRE)

SANDY-VALLEY NU PRECIOUS-ET VG-88-3YR-USA



Sandy-Valley PROFILE

GPFT 4903 IES€ 984 ICS-PR € 990

PRODUZIONE 317 Figlie 62 Allev. 96% Att.

Latte Kg	Grasso Kg	Grasso %	Proteina Kg	Proteina %
594	69	+0,37	48	+0,24

GESTIONALI

Facilità Parto Toro	104	Longevità	114
Veloc. Mungitura	101	Fertilità Figlie	109
Cellule Somatiche	110	Salute Mammella	115

MORFOLOGIA

235 Figlie 47 Allev. 93% Att.

TIPO	0,94	ICM	1,72	IAP	1,28
Statura					+1,01
Forza-Vigore					+0,64
Profondità					+0,41
Angolosità					+0,12
Angolo Groppa					-1,24
Largh. Groppa					+1,39
Conformazione					+1,21
Arti di lato					-0,08
Arti Dietro					+1,38
Angolo Piede					+1,47
Locomozione					+1,32
Attacco Anteriore					+1,81
Att. Post. Alt.					+1,65
Att. Post. Largh.					+1,65
Legamento				Forte	+2,23
Profond. Mamm.					+1,75
Pos. Cap. Ant.					+1,35
Pos. Cap. Post.					+0,39
Dim. Capezzoli					+0,75

PROVATI

ROYALFLUSH

PROGENESIS ROYALFLUSH

CA000013638251 Nascita: 20/01/20 aAa 243165 0200H012025

DISCJOCKEY (FORTUNE x MONTEREY)

PROGENESIS FABULOUS RITA VG-85-3YR-CAN

X FABULOUS (JETT x KINGBOY)

OCD LEGENDARY RAE-ET VG-88-5YR-CAN

X LEGENDARY (DAMARIS x CAMERON)

OCD DELTA RAE 4278-ET VG-85-2YR-USA



Progenesis Royalflush Papaya VG-88

GPFT 5140 IES€ 973 ICS-PR € 1060

PRODUZIONE 451 Figlie 124 Allev. 93% Att.

Latte Kg	Grasso Kg	Grasso %	Proteina Kg	Proteina %
304	66	+0,49	56	+0,39

GESTIONALI

Facilità Parto Toro	105	Longevità	111
Veloc. Mungitura	95	Fertilità Figlie	105
Cellule Somatiche	114	Salute Mammella	113

MORFOLOGIA

177 Figlie 65 Allev. 88% Att.

TIPO	2,02	ICM	4,33	IAP	0,84
Statura					+1,32
Forza-Vigore					+1,17
Profondità					+0,53
Angolosità					+0,47
Angolo Groppa				Alto	-3,31
Largh. Groppa					+1,26
Conformazione				Desider.	+2,04
Arti di lato				Stangati	-3,38
Arti Dietro				Appiombato	+2,27
Angolo Piede					+1,60
Locomozione					+0,64
Attacco Anteriore				Forte	+5,33
Att. Post. Alt.				Alto	+4,69
Att. Post. Largh.				Largo	+2,01
Legamento				Forte	+2,46
Profond. Mamm.				Alta	+4,12
Pos. Cap. Ant.					+0,60
Pos. Cap. Post.					-0,69
Dim. Capezzoli					-0,59

ROZTAC

SIEMERS ROZTAC

US003212996903 Nascita: 12/08/20 aAa 423156 0200H012276

ZASBERILLA (CASPER x DUKE)
SIEMERS LMDA PARIS 27856-ET EX-91-4YR-USA

DELTA-LAMBDA (DELTA x NUMERO UNO)
SIEMERS DENVER PARIS-ET EX-91-4YR-USA

DENVER (MOGUL x ROBUST)
QUALITY TANGO PARIS VG-86-2YR-USA



Figlie di ROZTAC in Italia

GPFT 4682 IES€ 733 ICS-PR € 448

PRODUZIONE				
177 Figlie 46 Allev. 87% Att.				
Latte Kg	Grasso Kg	Grasso %	Proteina Kg	Proteina %
928	72	+0,36	64	+0,30

GESTIONALI

Facilità Parto Toro	104	Longevità	104
Veloc. Mungitura	100	Fertilità Figlie	100
Cellule Somatiche	100	Salute Mammella	100

MORFOLOGIA

23 Figlie 9 Allev. 79% Att.

TIPO	1,78	ICM	2,06	IAP	1,16
Statura					+0,95
Forza-Vigore					+1,22
Profondità					+1,28
Angolosità					+1,52
Angolo Groppa					-1,72
Largh. Groppa				Larga	+2,24
Conformazione				Desider.	+3,07
Arti di lato					-0,43
Arti Dietro					+0,82
Angolo Piede					+1,38
Locomozione					+1,24
Attacco Anteriore				Forte	+3,14
Att. Post. Alt.				Alto	+3,53
Att. Post. Largh.				Largo	+4,68
Legamento				Forte	+2,30
Profond. Mamm.					+1,15
Pos. Cap. Ant.				Converg.	+2,09
Pos. Cap. Post.					+1,64
Dim. Capezzoli					-1,46

SHERPA

OCD SHERPA

US003142935459 Nascita: 18/10/17 aAa 315246 0200H011458

PERSEUS (PENMANSHIP x DOORMAN)
OCD SPRING SNAPPY 34275-ET EX-90-5YR-CAN

SPRING (MOGUL x GERARD)
OCD SUPERSIRE SNAPPY-ET GP-80-3YR-USA

SUPERSIRE (ROBUST x PLANET)
OCD ROBUST SHIMMER-ET EX-90-2E-USA



Figlie di SHERPA in Italia

GPFT 4759 IES€ 888 ICS-PR € 871

PRODUZIONE				
3401 Figlie 355 Allev. 99% Att.				
Latte Kg	Grasso Kg	Grasso %	Proteina Kg	Proteina %
811	37	+0,05	51	+0,20

GESTIONALI

Facilità Parto Toro	104	Longevità	109
Veloc. Mungitura	83	Fertilità Figlie	110
Cellule Somatiche	110	Salute Mammella	108

MORFOLOGIA

1015 Figlie 174 Allev. 97% Att.

TIPO	1,09	ICM	1,48	IAP	1,37
Statura					+1,12
Forza-Vigore					+1,14
Profondità					+0,90
Angolosità					+1,08
Angolo Groppa				Alto	-2,49
Largh. Groppa					+1,27
Conformazione					+1,15
Arti di lato					-0,74
Arti Dietro					+1,07
Angolo Piede					+1,78
Locomozione					+1,20
Attacco Anteriore					+1,92
Att. Post. Alt.					+1,62
Att. Post. Largh.				Largo	+2,50
Legamento					+1,75
Profond. Mamm.					+1,52
Pos. Cap. Ant.					+0,18
Pos. Cap. Post.					+1,07
Dim. Capezzoli					-0,43

SUGARHIGH

FLY-HIGHER SUGARHIGH

US003208400815 Nascita: 15/02/20 aAa 432561 0200H012090

EINSTEIN (TOPNOTCH x DUKE)
KELLOGG-BAY JUICY SUGAR

XJUICY (MAGNUS x TANGO)
KELLOGG-BAY DELTA SUGAR GP-83-3YR-USA

XDELTA (MOGUL x ROBUST)
KELLOGG-BAY SUPERSIRE SEXY VG-88-4YR-USA



Figlie di SUGARHIGH

GPFT 4696 IES€ 801 ICS-PR € 764

PRODUZIONE		271 Figlie 85 Allev. 87% Att.		
Latte Kg	Grasso Kg	Grasso %	Proteina Kg	Proteina %
1390	65	+0,15	58	+0,11

GESTIONALI

Facilità Parto Toro	100	Longevità	110
Veloc. Mungitura	101	Fertilità Figlie	105
Cellule Somatiche	106	Salute Mammella	107

MORFOLOGIA

100 Figlie 42 Allev. 81% Att.

TIPO	1,23	ICM	1,61	IAP	-0,31
Statura					+0,66
Forza-Vigore					+0,65
Profondità					+0,88
Angolosità				M. Ang.	+2,05
Angolo Groppa					+0,70
Largh. Groppa				Larga	+2,80
Conformazione					+1,41
Arti di lato					+1,55
Arti Dietro					+0,45
Angolo Piede					-1,05
Locomozione					+0,47
Attacco Anteriore					+1,45
Att. Post. Alt.				Alto	+3,17
Att. Post. Largh.				Largo	+4,26
Legamento					+1,96
Profond. Mamm.					+0,49
Pos. Cap. Ant.					+1,20
Pos. Cap. Post.					+0,30
Dim. Capezzoli					-0,38

PROVATI

TONKA

OCD TONKA

US003209343955 Nascita: 14/11/19 aAa 423615 0200H012049

PYRAMID (GUARANTEE x RUBICON)
OCD PINNACLE TAYA 44974-ET GP-80-2YR-USA

XPINNACLE (MODESTY x MONTROSS)
OCD JEDI TAYA 37904-ET VG-86-4YR-USA

XJEDI (MONTROSS x SUPERSIRE)
OCD KINGBOY 3103-ET EX-90-3YR-USA



Ocd TONKA

GPFT 4678 IES€ 814 ICS-PR € 797

PRODUZIONE		1453 Figlie 94 Allev. 87% Att.		
Latte Kg	Grasso Kg	Grasso %	Proteina Kg	Proteina %
1261	73	+0,23	56	+0,12

GESTIONALI

Facilità Parto Toro	104	Longevità	108
Veloc. Mungitura	101	Fertilità Figlie	107
Cellule Somatiche	107	Salute Mammella	104

MORFOLOGIA

100 Figlie 28 Allev. 80% Att.

TIPO	0,73	ICM	1,56	IAP	-0,12
Statura					+0,75
Forza-Vigore					-0,47
Profondità					-0,69
Angolosità					+0,23
Angolo Groppa					+0,67
Largh. Groppa					-0,08
Conformazione					+0,88
Arti di lato					-0,29
Arti Dietro					-0,80
Angolo Piede					+1,58
Locomozione					-0,42
Attacco Anteriore				Forte	+2,46
Att. Post. Alt.					+1,09
Att. Post. Largh.					+0,84
Legamento					+0,88
Profond. Mamm.				Alta	+2,34
Pos. Cap. Ant.					+0,08
Pos. Cap. Post.					+0,23
Dim. Capezzoli					-1,72

IL MIGLIOR PROGRESSO GENETICO IN ITALIA CON SEMEX



NELLE PRIME 2.000 FEMMINE GENOTIPIZZATE IN ITALIA PER GPFT
1 SU 3 È FIGLIA DI UN TORO SEMEX (690 VITELLE SULLE PRIME 2.000)
 DA **50 PADRI SEMEX** DIVERSI
 DA OLTRE **170 AZIENDE ITALIANE**

GPFT	AZIENDA	PADRE	GPFT	AZIENDA	PADRE
+5.379	SCOTTA GOLIA	SCOTTA PIERANTONIO	+5.212	ALPADO MISTICA	SOCIETA' AGRICOLA PADOVANI
+5.355	ISOLABELLA LINCAS	ISOLABELLA AGRICOLA S.S.	+5.205	GO-FARM SHARLIZE ET	GO-FARM DI GOZZINI LUCA E LIBORIO
+5.341	GO-FARM SIXTA ET	GO-FARM DI GOZZINI LUCA E LIBORIO	+5.194	GILL PACIFIC PATTY	AZ.AGR. INCERTI LUCIANO E GERMINI
+5.318	SABBIONA LARA ET	SOC. AGR. SABBIONA DI CISERANI	+5.178	AL.CO.BIA. ARILYN ET	AZ.AGR. CANTARELLI FRANCO E DINA
+5.310	GILL NELLA TROY	AZ.AGR. INCERTI LUCIANO	+5.176	TUNI VIVIFY ICRILLA	SOC. AGR. TUNI S.S.
+5.305	VAYE VIVIFY ROAD	AZ.AGR. BONACINI ADRIANO	+5.172	CRISTELLA ZORINA	BALESTRERI DONATELLA
+5.274	GO-FARM BENNY ET	GO-FARM DI GOZZINI LUCA E LIBORIO	+5.169	GILL PACIFICA	AZ.AGR. INCERTI LUCIANO E GERMINI
+5.269	VIVIFY FRIDA	AZ.AGR. CATTINI EUGENIO & UMBERTO	+5.169	PASSINI DEMETRA	PASSINI S.S. AZ. AGR.
+5.260	BUTTARELLI	SOCIETA AGRICOLA BUTTARELLI S.S.	+5.168	VIVIFY 533	MACCA' GIOVANNI
+5.239	LUCILLA	SOC.AGR. CASCINA BELVEDERE S.S.	+5.166	GILL VIVIFY MIRA	AZ.AGR. INCERTI LUCIANO E GERMINI
+5.238	CANILI VIVIFY CANTINA	AZ. AGR. CANILI DI CHIZZONI ROBERTO	+5.158	GO-FARM BRIVAELA	GO-FARM DI GOZZINI LUCA E LIBORIO
+5.238	SCOTTA ILARY	SCOTTA PIERANTONIO	+5.143	MINSA	ROSSETTI FERMO E BASSANO S.S.
+5.237	BARO 3 VIVIFY NEVADA	BARONCHELLI S.S. SOC. AGR.	+5.137	SAMUELA ET	SOCIETA' SEMPLICE AGRICOLA MOTTA
+5.227	BONETTI S.S. IRENE	SOC. AGR. BONETTI	+5.134	VIVIFY DILLA	SOCIETA' AGRICOLA PEPINO DI MAJNI
+5.223	ZANI HOLYSMOKES PERLA	AGRICOLA ZANI S.S.	+5.131	HIPSYER HIPPY	SOCIETA' SEMPLICE AGRICOLA MOTTA
+5.217	SABBIONA AUSTRIA ET	SOC. AGR. SABBIONA DI CISERANI	+5.130	PORTIS VIVIFY LIANA	PORTIS SERGIO
					VIVIFY

Fonte: Anafi - Genocow 01/04/2025 Lista soggetti genotipizzati in Italia

INCLUSO NEI TEST RISULTATO PFT UFFICIALE



ELEVATE TI FORNISCE:

- Gestione completa della tua genomica tramite app
- Dati sempre aggiornati per prendere le migliori decisioni
- Risultati scaricati in automatico sul tuo dispositivo
- Risultati esclusivi dell'indice Immunity+ e dell'Efficienza Metano delle tue femmine
- Include risultati A2A2 & K-caseina
- Risultati gene polled, red e BVD

*I risultati Elevate sono ufficiali su Lactanet (e su richiesta su CDCB)



STAFF SEMEX ITALIA



LODI - BERGAMO

MILANO EST
VALMONS SRL
+39 0373 976080
info@valmons.it
SIMONE INVERNIZZI
+39 335 562 4406
sinvernizzi@semexitalia.it
FABRIZIO LEONI
+39 333 272 7486
fleoni@semexitalia.it
BENEDETTA MORELLI
+39 334 170 2982
bmorelli@semexitalia.it
ALBERTO VALENTI
+39 333 338 3939
avalenti@semexitalia.it

CREMA

FONTANA MASSIMO
+39 335 600 3044
mfontana@semexitalia.it
FONTANA ALESSIO
+39 349 218 7301
afontana@semexitalia.it

PAVIA - PIACENZA

MAURIZIO SACCHI
+39 335 531 2648
msacchi@semexitalia.it
MATTEO SACCHI
+39 333 987 5300
matteosacchi4@icloud.com

PIEMONTE - LIGURIA

AGRISTORE SRL
+39 011 972 2413
agristore@semexitalia.it
MARIO SCOVAZZI
+39 335 582 6527

SEMEX ITALIA UFFICIO

DIRETTORE
JOSE AHEDO
jahedo@semexitalia.it

AMMINISTRAZIONE
LAURA RIBOLDI
lriboldi@semexitalia.it
ALESSANDRA GALLEANI
agalleani@semexitalia.it
ELENA ARDEMANI
eardemani@semexitalia.it
CLAUDIA SOBACCHI
csobacchi@semexitalia.it

LOGISTICA
MARCO LENTA
mlenta@semexitalia.it
DANIELE PIZZETTI
dpizzetti@semexitalia.it
SERVIZIO AZOTO E CONSEGNE
ANDREA CACCIALANZA
acaccialanza@semexitalia.it

SUPPORTO COMMERCIALE E
MARKETING
LUCA ROSSETTI
lrossetti@semexitalia.it
MADDALENA SPELTA
mspelta@semexitalia.it

SIRE ANALYST

ANGELO POZZATTI
+39 335 677 6396
apo@swissgenetics.ch

MILANO - COMO - VARESE

SONDRIO - LECCO
SERGIO CIMNAGHI
+39 335 619 4065
scimnaghi@semexitalia.it

BRESCIA - TRENTO

N.S.G. ITALIA SRL
+39 030 968 6278
francesca.pasotti@nsgsnc.it
ROBERTO BODINI +39 335 231 759
FRANCO BELLINI +39 339 716 5062

MONZA E BRIANZA

LUCA ANGELO TAGLIABUE
+39 335 336 953
ltagliabue@semexitalia.it

BRESCIA - MANTOVA CREMONA

MC GENETICS SRL
info@mcgenetics.it
MAESTRINI MARCO +39 335 296 251
mmaestrini@semexitalia.it
DANIELE COCCHI +39 335 696 2420
dcocchi@semexitalia.it
PAOLO GALLETTI +39 339 149 7502
paologalletti83@gmail.com

MANTOVA

MAGNABOSCO SEVERINO
+39 348 413 5453
smagnabosco@semexitalia.it

VENETO - FRIULI

ARCOBALENO SRL
FRANCESCO VERONA +39 348 310 7690
fverona@semexitalia.it
RICCARDO VERONA +39 392 706 4502
rverona@semexitalia.it
GIANFRANCO BASSO +39 348 310 7687
gbasso@semexitalia.it

REGGIO EMILIA

VALERIANI ORIANO +39 347 338 8930
ovaleriani@semexitalia.it
BENCO SRL +39 320 475 2001
bencosrl21@gmail.com
ALESSANDRO LUGARI +39 338 1057972
STEFANO CAGGIATI +39 335 634 0505
s.caggiati@alice.it

LAZIO - CAMPANIA - MARCHE ABRUZZO - MOLISE - CALABRIA

AFG FARMA SRL
GIANLUCA CIARDIELLO
+39 335 607 4391
gciardiello@semexitalia.it
GIULIANA MARZANO
ufficioacquisti@afgfarma.it

PARMA

ELEONORA MARASI
+39 370 302 3106
emarasi@semexitalia.it
SERGIO CIMNAGHI
+39 335 619 4065
scimnaghi@semexitalia.it

MODENA - BOLOGNA ROMAGNA - TOSCANA

MESSORI MARCO
+39 333 157 6163
messorimarco11@gmail.com

UMBRIA

**CENTRO TORI
CHIACCHIERINI**
+39 075 602799

PUGLIA

AD GROUP
STEFANO ALOIA
+39 360 852 405

SARDEGNA

GRAZIELLA MAGARI
+39 349 764 2579
gmagari@semexitalia.it

SICILIA - CALABRIA

SICIL ZOOTECNICA SRL
CARMELO LA MORELLA
+39 335 436 632
SAVERIO ANTOCI
+39 347 3367024

BASILICATA

ZOOFARMA LUCANA
IVANA BRANCATI +39 392 326 3783
ivana.brancati@gmail.com

SEMEX SOLUTIONS

GIANLUIGI MARINONI +39 320 056 5513 - gmarinoni@semexitalia.it
FRANCESCO BELTRAMINO +39 375 695 0357 - fbeltramino@semexitalia.it
DANIELE CERRI +39 366 491 3789 - dcerrri@semexitalia.it
GIULIA BARONCHELLI +39 366 761 2840 - gbaronchelli@semexitalia.it
PRIMO BETTI +39 388 724 3391 - pbetti@semexitalia.it

**SISTEMI MONITORAGGIO
ANIMALE AI24**
LUCA ROSSETTI
lrossetti@semexitalia.it